

SIEMENS

SINAMICS S120 CU320 项目升级成 CU320-2DP 的步骤

SINAMICS S120 Project Update Steps from CU320 to CU320-2DP

Single FAQ

Edition (2011 年 2 月)

摘要 介绍了 SINAMICS S120 CU320 项目升级成 CU320-2DP 的操作步骤

关键词 SINAMICS S120, CU320, CU320-2DP, 升级

Key Words SINAMICS S120, CU320, CU320-2DP, Update

目 录

1 准备条件	4
2 升级步骤	4
2.1 备份原有项目	4
2.2 导出原项目数据	4
2.3 导入原项目数据	6
2.4 在线下载项目	8

SINAMICS S120 新一代控制单元 CU320-2DP 具有更高的运算能力，如果要采用 CU320-2DP 替代原有的控制单元 CU320，而不改变原有的项目数据，那么需要对原有项目进行升级。本文将以一个 CU320 V2.6.2 升级成 CU320-2DP V4.3.2 的例子，介绍项目升级的操作步骤。

1 准备条件

在升级前，需要满足以下条件：

- 硬件需求
 - a) 调试用 PG/PC，比如带 CP5512（DP 通讯处理器）的笔记本电脑
 - b) S120 控制单元
 - CU320（6SL3040-0MA00-0AA1），带 V2.6.2 的 CF 卡
 - CU320-2DP（6SL3040-1MA00-0AA0），带 V4.3.2 的 CF 卡
- 软件需求
 - a) STARTER V4.1 SP5 或以上，或 SCOUT V4.1 SP5 或以上

2 升级步骤

项目升级过程，包括以下基本步骤：

- 备份原有项目
- 导出原项目数据
- 导入原项目数据
- 在线下载项目

2.1 备份原有项目

1. 连接 PG/PC 到 CU320，比如通过 Profibus DP。
2. 打开 STARTER，创建新项目，在线并上载原项目数据，并做好备份。

2.2 导出原项目数据

使用 STARTER 打开原有项目文件，在左侧导航栏右键点击驱动单元，依次选择“Expert” → “Save project and export object”，如下图所示。

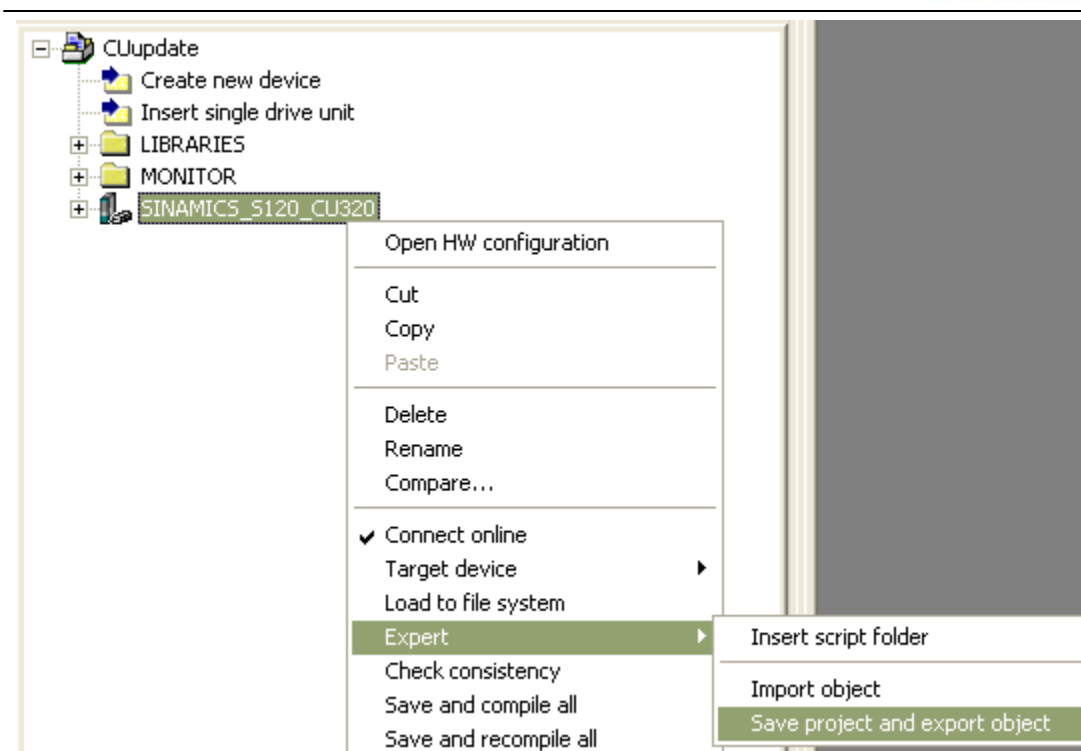


图 1 在 STARTER 中选择导出数据

从弹出对话框中，点击“Browse”选择文件夹，点击“OK”开始导出项目数据。

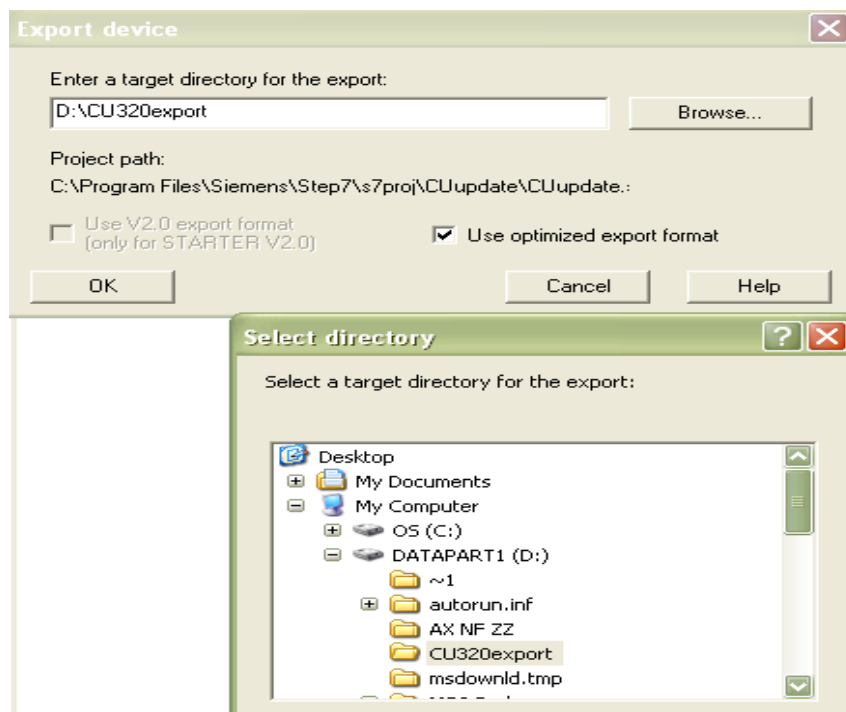


图 2 选择导出文件夹

导出完毕后，会在指定的文件夹下生成一个“SINAMICS_S120_CU320.xml”文件和数据文件夹，可以在窗口下半部的状态栏，看到导出状态“Successfully completed”的提示。

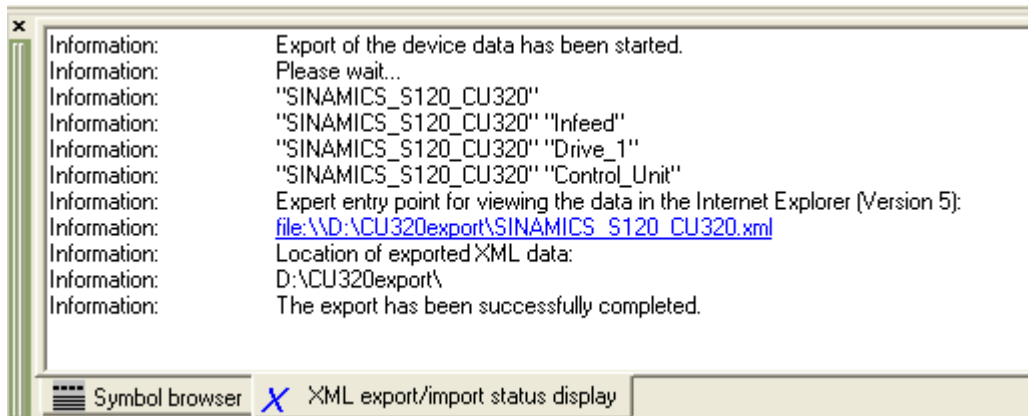


图 3 项目导出成功后的提示

2.3 导入原项目数据

使用 STARTER 创建一个新项目，并插入一个新的驱动单元，选择版本为 4.3.2 的 CU320-2DP。在左侧导航栏右键点击驱动单元，依次选择“Expert”→“Import object”，如下图所示。

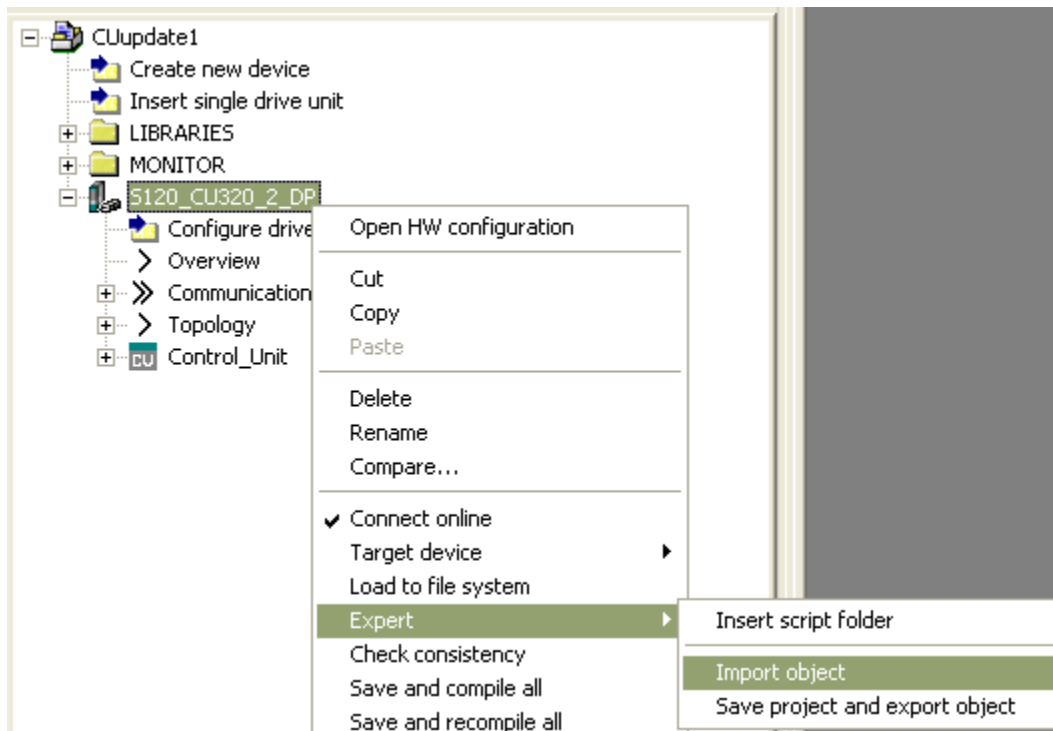


图 4 在 STARTER 中选择导入数据

从弹出对话框中，点击“Browse”选择文件夹，找到之前导出的“SINAMICS_S120_CU320.xml”文件，点击“OK”开始导入项目数据。

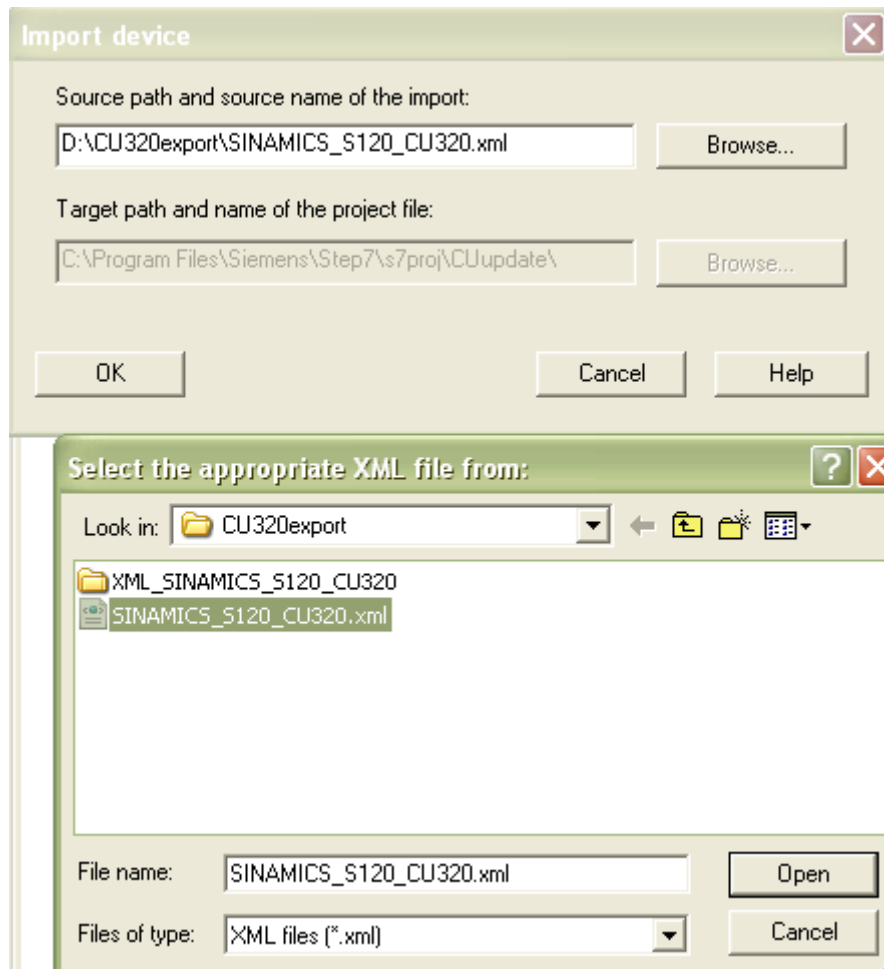


图 5 选择导入文件

导入完毕后，可以在窗口下半部的状态栏，看到导入状态“Successfully completed”的提示。



图 6 项目导入成功后的提示

2.4 在线下载项目

1. 使用 STARTER 连接驱动器 CU320-2DP，并在线。
2. 下载升级后的项目数据。
3. Copy RAM to ROM。

至此，项目升级完成。

如果项目中使用了 PLC，那么 PLC 的硬件组态也需要作相应的修改，把 CU320 改成 CU320-2DP 即可，其中的报文需要手动配置。

如果您对该文档有任何建议，请将您的宝贵建议提交至[下载中心留言板](#)。

该文档的文档编号：F0479

附录一推荐网址

驱动技术

西门子（中国）有限公司

工业自动化与驱动技术与楼宇科技集团 客户服务与支持中心

网站首页: www.4008104288.com.cn

驱动技术 下载中心:

<http://www.ad.siemens.com.cn/download/DocList.aspx?TypeId=0&CatFirst=85>

驱动技术 全球技术资源: <http://support.automation.siemens.com/CN/view/zh/10803928/130000>

“找答案”驱动技术版区: <http://www.ad.siemens.com.cn/service/answer/category.asp?cid=1038>

注意事项

应用示例与所示电路、设备及任何可能结果没有必然联系，并不完全相关。应用示例不表示客户的具体解决方案。它们仅对典型应用提供支持。用户负责确保所述产品的正确使用。这些应用示例不能免除用户在确保安全、专业使用、安装、操作和维护设备方面的责任。当使用这些应用示例时，应意识到西门子不对在所述责任条款范围之外的任何损坏/索赔承担责任。我们保留随时修改这些应用示例的权利，恕不另行通知。如果这些应用示例与其它西门子出版物(例如，目录)给出的建议不同，则以其它文档的内容为准。

声明

我们已核对过本手册的内容与所描述的硬件和软件相符。由于差错难以完全避免，我们不能保证完全一致。我们会经常对手册中的数据进行检查，并在后续的版本中进行必要的更正。欢迎您提出宝贵意见。

版权© 西门子（中国）有限公司 2001-2011 版权保留

复制、传播或者使用该文件或文件内容必须经过权利人书面明确同意。侵权者将承担权利人的全部损失。权利人保留一切权利，包括复制、发行，以及改编、汇编的权利。