

SIEMENS

如何使用 PC Adapter 连接 CU320

How to Connect CU320 Using PC Adapter

Getting Started

Edition (2011 年 3 月)

摘要 介绍了使用 PC Adapter 连接 CU320 控制单元的基本方法及操作步骤

关键词 PC Adapter 适配器; CU320 控制单元; PG/PC 接口

Key Words PC Adapter; CU320; PG/PC Interface

目 录

1 设备属性	4
1.1 所需系统环境	4
1.2 PC Adapter属性.....	4
1.3 外观及接口	4
2 安装及配置.....	5
2.1 软件安装.....	5
2.2 配置PG/PC接口.....	6
2.3 连接设备.....	9

1 设备属性

1.1 所需系统环境

为运行 SIMATIC PC Adapter USB, PC/PG 必须安装下列其中一个操作系统

- Windows 2000
- Windows XP Professional SP3
- Windows XP Home SP3
- Windows Server 2003 Standard Edition
- Windows Vista

软件环境:

- SIMATIC Manager STEP7 V5.4 +SP5 或更高版本
- STARTER 或 SCOUT V4.1.4.1 或更高版本

1.2 PC Adapter 属性

Transmission rate	MPI	PPI	PROFIBUS			
			DP	Standard	Universal	User-defined
9.6 kbps	-	✓	✓	✓	✓	✓
19.2 kbps	✓	✓	✓	✓	✓	✓
45.45 kbps	-	-	✓	✓	-	✓
93.75 kbps	-	-	✓	✓	✓	✓
187.5 kbps	✓	✓	✓	✓	✓	✓
500 kbps	-	-	✓	✓	✓	✓
1.5 Mbps	✓	-	✓	✓	✓	✓

表 1 网络类型和支持的传输速率

PC Adapter USB 使用 MPI 电缆, 可以连接 MPI、PPI 或 PROFIBUS DP 网络。注意: 每台 PC 机上只能使用一台 PC Adapter 设备。

1.3 外观及接口

PC Adapter USB 的外观及接口如图 1、图 2 所示, 一端为 USB 接口, 可连到 PC/PG 端; 另一端为 MPI/DP 接口, 可连到驱动设备端。



图 1 USB 接口侧视图

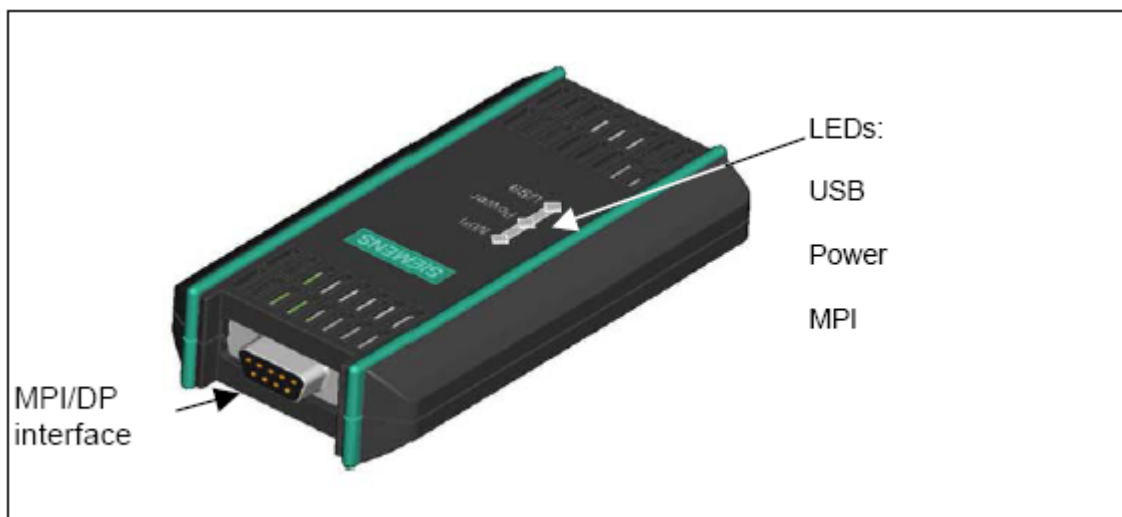


图 2 MPI/DP 接口侧视图

2 安装及配置

2.1 软件安装

把附带的驱动程序光盘放入光驱，安装程序会自动运行。如果自动运行功能被禁用，可以进行如下操作：

- 把 PC Adapter USB 驱动光盘放入光驱
- 打开光盘的根目录
- 双击“setup.exe”运行安装程序
- 安装完毕可以查看帮助文档

2.2 配置 PG/PC 接口

在 STARTER 或 SCOUT 调试软件中打开“Set PG/PC Interface”菜单，如图 3 所示。

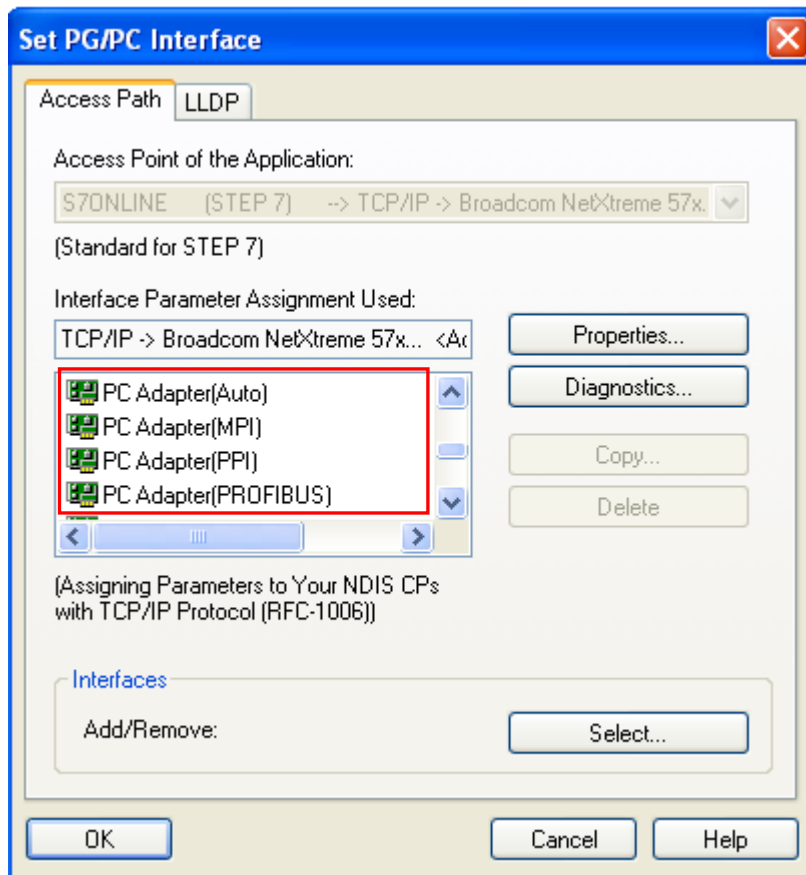


图 3 设置 PG/PC 接口界面

可看到有四个选项

- PC Adapter(Auto) (STEP7 安装后可见)
- PC Adapter(MPI)
- PC Adapter(PPI) (STEP7-Micro/Win 安装后可见)
- PC Adapter(PROFIBUS)

如果看不到图 3 红框中所示画面，则可以进行如下操作：

- 点击图 3 中窗口右下角“Select...”来添加/删除接口。
- 在左边模块列表中选择 PC Adapter 模块并安装，然后点击“Close”关闭该窗口，如图 4 所示。

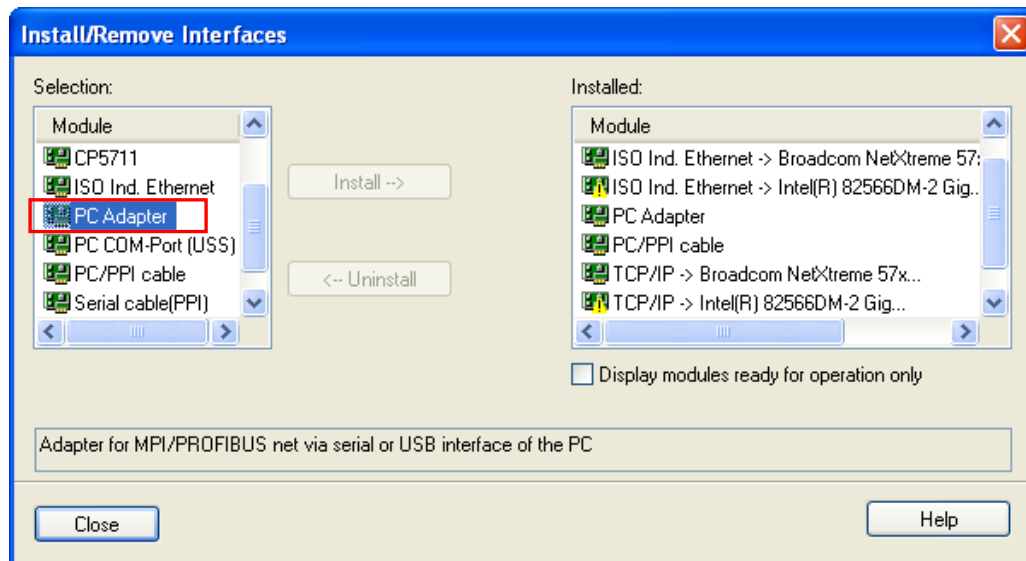


图 4 安装/移除接口

根据实际的通讯方式（如 PROFIBUS），在“Set PG/PC Interface”窗口中选择对应的选项。点击“Properties...”打开属性窗口，默认选择为通讯速率 1.5Mbps，Profile 选择 DP 方式。

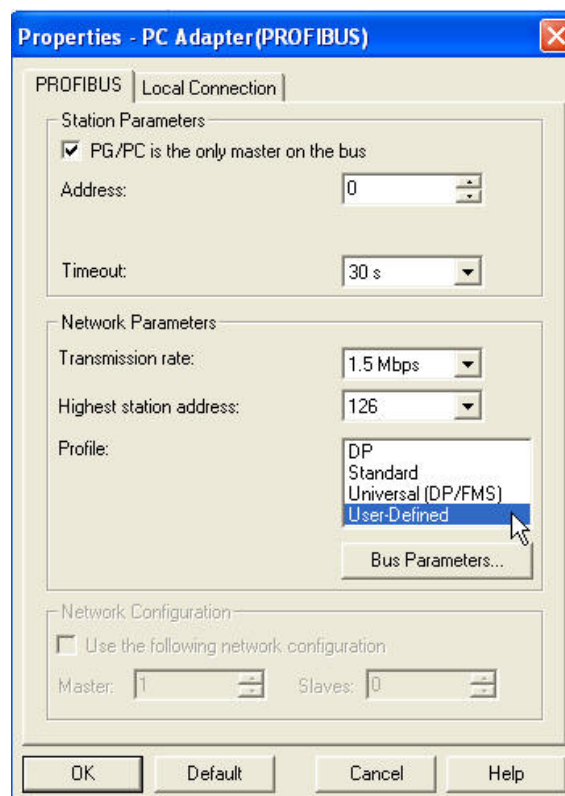


图 5 PC Adapter（PROFIBUS）属性

如果与设备连接有问题，可以把 DP 方式改成“User-Defined”，然后点击“Bus Parameters”按钮。把 Tslot 选项的值改为 3000，点击 OK。

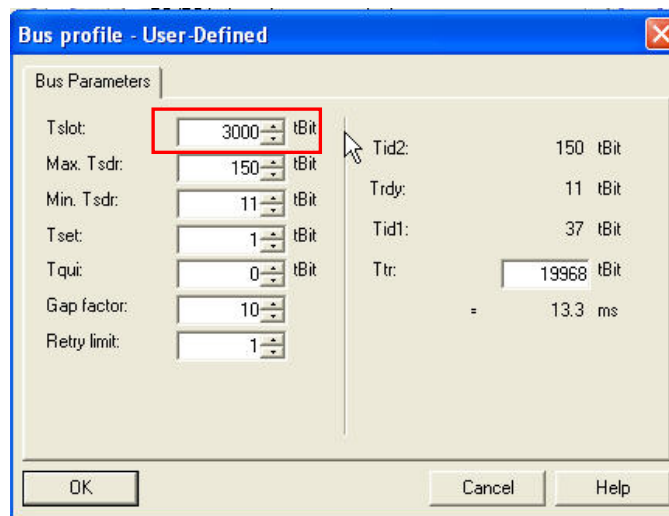


图 6 PROFIBUS DP 总线属性

返回属性窗口，选择“Local Connection”选项卡，在“Connection to”中选择“USB”方式，然后点击 OK。

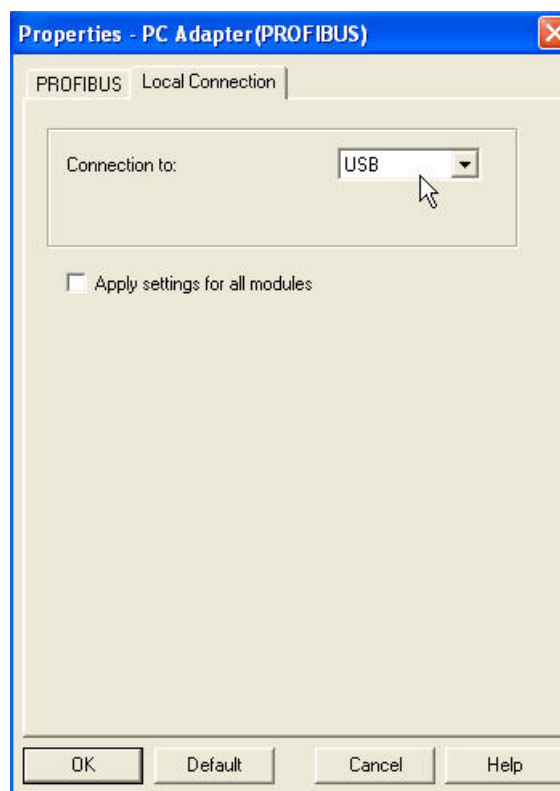


图 7 PROFIBUS DP 本地连接

2.3 连接设备

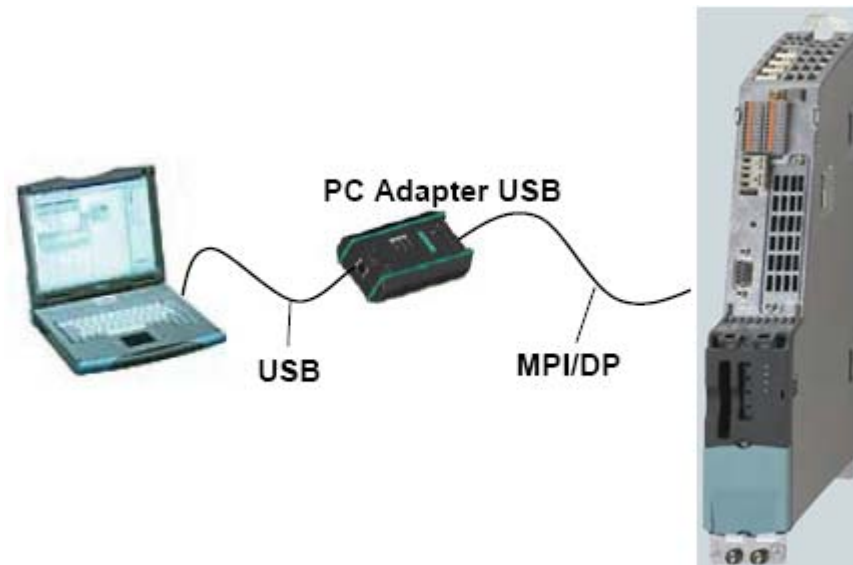


图 8 连接示意图

按照示意图所示连接好设备，在 STARTER 或 SCOUT 软件中点击“Connect to target system”即可。

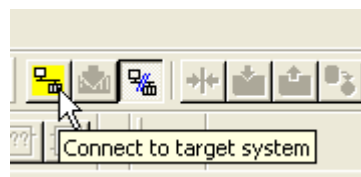


图 9 点击连接设备

如果您对该文档有任何建议，请将您的宝贵建议提交至[下载中心留言板](#)。

该文档的文档编号：**F0487**

附录一 推荐网址

驱动技术

西门子（中国）有限公司

工业自动化与驱动技术与楼宇科技集团 客户服务与支持中心

网站首页：www.4008104288.com.cn

驱动技术 下载中心：

<http://www.ad.siemens.com.cn/download/DocList.aspx?Typeld=0&CatFirst=85>

驱动技术 全球技术资源：

<http://support.automation.siemens.com/CN/view/zh/10803928/130000>

“找答案”驱动技术版区：

<http://www.ad.siemens.com.cn/service/answer/category.asp?cid=1038>

注意事项

应用示例与所示电路、设备及任何可能结果没有必然联系，并不完全相关。应用示例不表示客户的具体解决方案。它们仅对典型应用提供支持。用户负责确保所述产品的正确使用。这些应用示例不能免除用户在确保安全、专业使用、安装、操作和维护设备方面的责任。当使用这些应用示例时，应意识到西门子不对在所述责任条款范围之外的任何损坏/索赔承担责任。我们保留随时修改这些应用示例的权利，恕不另行通知。如果这些应用示例与其它西门子出版物(例如，目录)给出的建议不同，则以其它文档的内容为准。

声明

我们已核对过本手册的内容与所描述的硬件和软件相符。由于差错难以完全避免，我们不能保证完全一致。我们会经常对手册中的数据进行检查，并在后续的版本中进行必要的更正。欢迎您提出宝贵意见。

版权© 西门子（中国）有限公司 2001-2011 版权保留

复制、传播或者使用该文件或文件内容必须经过权利人书面明确同意。侵权者将承担权利人的全部损失。权利人保留一切权利，包括复制、发行，以及改编、汇编的权利。

西门子（中国）有限公司