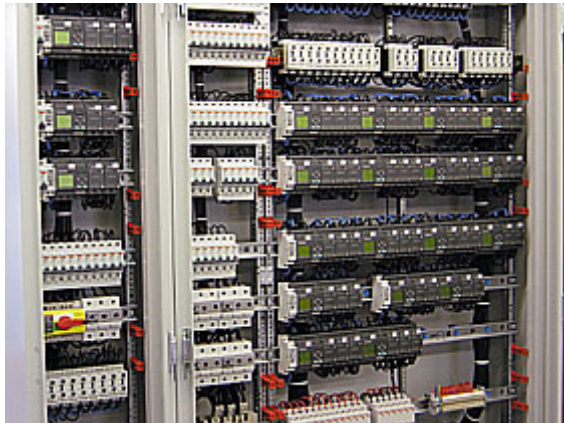


阳光防护

2003 年 BMW 生产出第一辆劳斯莱斯，从这一年开始辉腾在英格兰西海岸的 Goodwood 造价 1 亿欧元的新车厂进行生产。公司总部体现出了技巧的艺术和复杂的建筑技巧。**Brandenburg** 公司，Jank 对总部建设做出了卓越的贡献，它通过 21 个 LOGO! 模块来控制办公楼窗帘的自动打开和关上。



Jank Elektro-, Schalt- und Automatisierungsanlagen from Calau near Cottbus 接到了同样在当地的 Rapid Maschinenbau 的订单，任务是要开发一套自动控制解决方案，该方案不是用来豪华车的生产而是作为办公楼的光线挡板控制。总体来说，56 块 4 到 4.5 米宽的窗帘与房屋成 90 度打开和关闭。安装和调试不是 Jank 实施的，所以找到一个作为 100%成功运行先决条件的方案非常重要。而且任何以后用户的更改要求同样可以很容易遥控实现。原来设计的用继电器实现的方案被证明技术上行不通，只有使用 LOGO! 才能达到满意的效果。

技术实施

56 块窗帘的运动由 112 台交互式电机控制，挡板两面都可以用。总体来看，需要 21 块设计好的 LOGO! 230RC 模块连接到 LOGO! DM8 230R。每个 LOGO! 模块负责两到三块窗帘。在控制中心根据天气情况发出命令后，模块控制和监测两个驱动电机的同步运行直到它们到达各自的最终位置，以及锁定电机的反向开关。发生故障的情况下也会停止运行。紧接着故障信息只有在该故障类型在控制器中存储了对应故障的情况下才会发给控制中心；这也包括了两台电机的不平稳启动。当所谓可忽略的故障比如因为结冰引起的堵塞发生时，接下来的过程将覆盖故障信息。可以对不发送到控制中心的故障的序号进行设置。由于三个数字 LOGO! 输出对于电机控制已经足够，继电器不再需要，因此有限的开关柜空间得到有效利用。

方案灵活并且全世界可用

21 个模块的解决方案意味着每个窗帘可以独立打开和关闭。对一些特殊部位，要防止发生任何故障，以免系统完全失效。如果用户在以后的时间里认为必须要进行一些改动或者增加功能，可以通过黄色的程序模块来对系统进行更

改。这一过程不需要软件专家，对 LOGO! 有基本的了解就足够了。这同样适用于逻辑模块发生故障的情况。模块可以从英国的电子器件批发商那里获得，而且程序可以用黄色模块来快速复制。为了防止第三方对程序进行修改，模块提供了密码保护。事实表明运行没有出现故障，并且完全让用户满意。