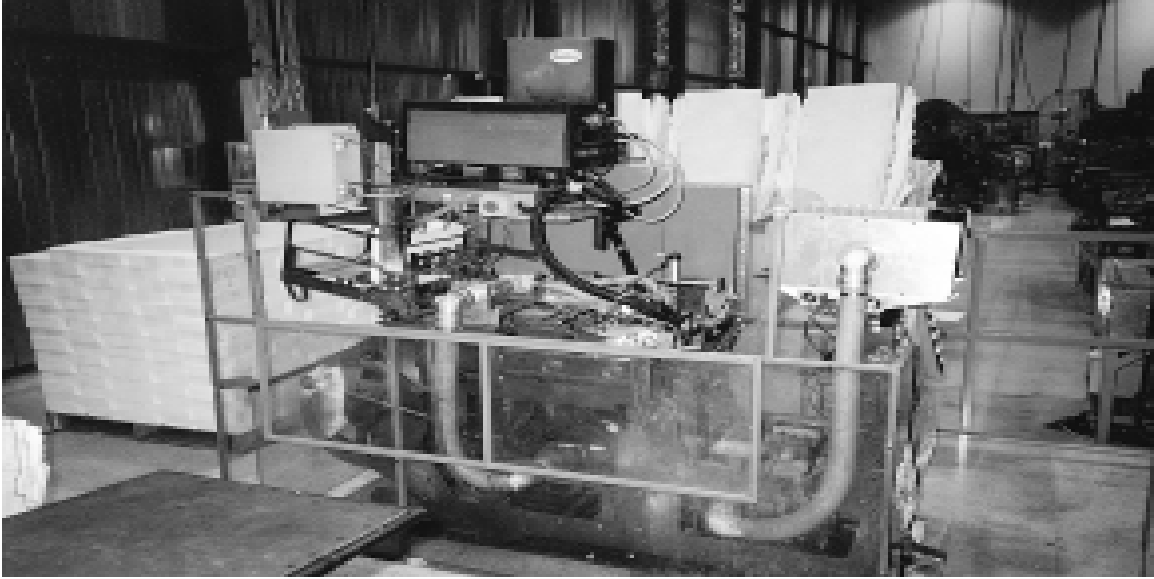


LOGO! 控制胶水加热器

起动加热



Mississauga 的 Esselte 工厂生产用于文档管理的办公产品。为了生产可折叠文件夹，胶水必须要加热。LOGO!用来控制胶水加热器，并能进行大量的节约。

Esselte 引入了 LOGO!，因为它和带继电器、定时器的方案相比更加便宜。胶水加热器通常在移动开始前 30 分钟起动，在移动结束时关闭。第一个输入接到 on-off 开关上来起动装置。使用一个七天的定时开关可以对加热时间进行设置。操作员能够直接开始工作，这将减少停机时间和超时。

如果操作人员使用手动开关来起动装置，为了保证装置晚上被关闭，另一个七天定时开关在午夜发送一个关闭机器的脉冲信号。这也增加了安全性。加热系统只有在移动过程中起动，在晚上系统自动被关闭。所以不再有操作人员忘记关闭加热器的问题。加热时间改变起来也很方便。LOGO! 的使用使人力成本显著下降。胶水需要 30 分钟来加热，当移动开始时加热过程已经完成。