

[←返回列表](#)

ES - SIMATIC Manager -- 项目操作 -- 使用 PLCSIM

- 如何在 SIMATIC PCS 7中使用 S7-PLCSIM ?

▼显示订货号

如何在 SIMATIC PCS 7中使用 S7-PLCSIM ?



指导说明:

用于仿真 S7-CPU 的 S7-PLCSIM 软件包随 PCS 7一起提供。如果需要安装 S7-PLCSIM , 用户需要使用用户自定义安装PCS7, 并选择 S7-PLCSIM 组件。使用 S7-PLCSIM需要单独的授权。仿真控制器和实际的硬件之间的不同之处可以通过 S7-PLCSIM在线帮助 "Product Overview > Differences to a "real" automation system"查找到。

S7-PLCSIM 仅仅支持MPI协议。因此为了使用PCS7 的OS进行仿真, OS站的外部变量必须存储在MPI 协议集下, 可以通过如下两种方式进行。

新项目/测试项目

如果用户刚刚创建一个新的项目, 没有配置任何的连接。在这种情况下没有配置连接的情况下, 用户可以编译OS。

系统将自动采用MPI通道, 同时在系统编译过程中提示相应的警告如下。

" *** Warning ***: No network connection has been specified. A default connection with MPI channel will be used. "

编译完成后, 用户还需确认 "Logical Device Name" 设置和 MPI 地址。例如, 使用 "S7ONLINE" 作为 "Logical Device Name", MPI地址为2 (或和S7-PLCSIM中设置一样)。如下图1所示如何输入MPI地址。

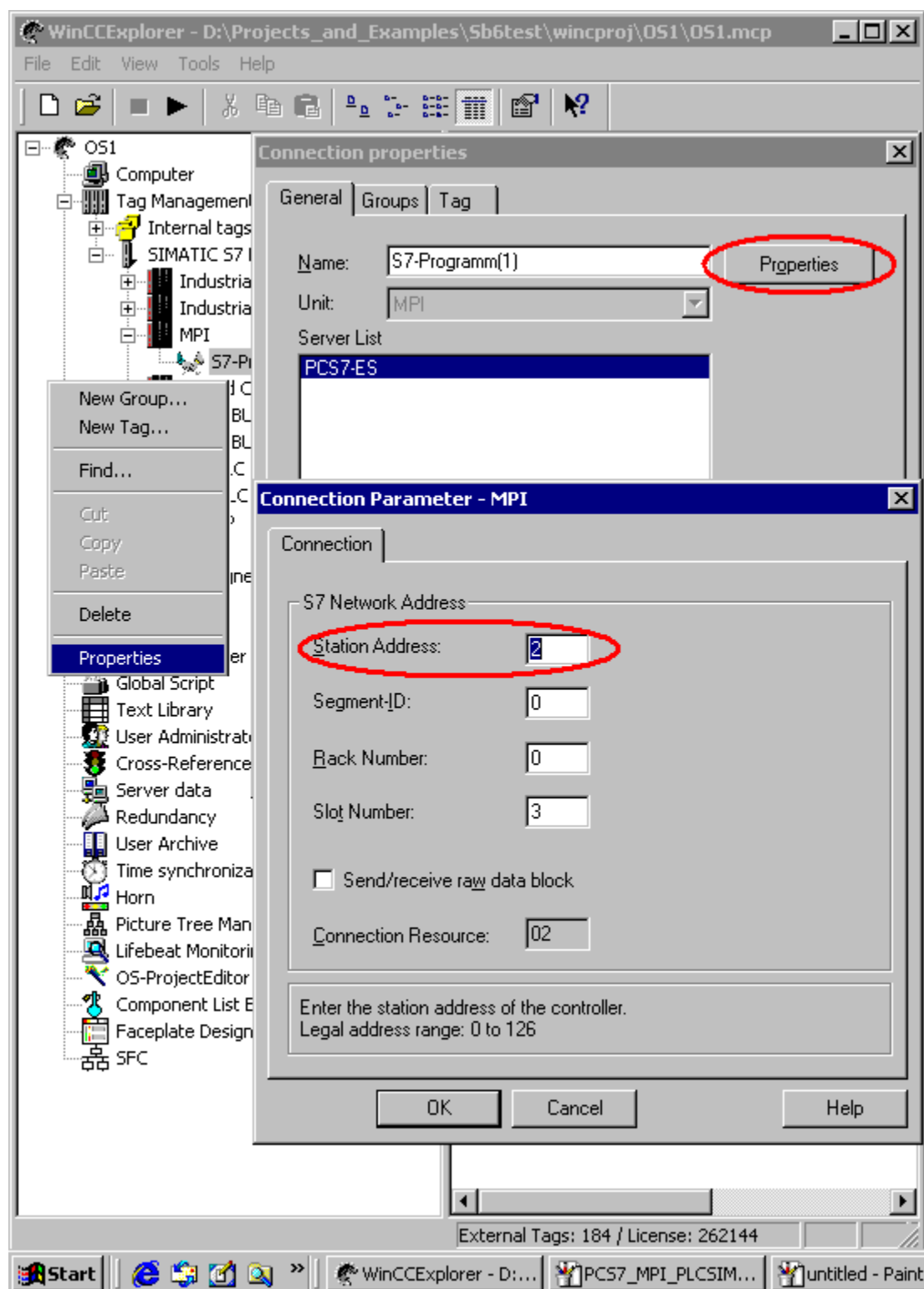


图1: 在OS中输入MPI地址

已经配置连接的项目

如果需要使用 S7-PLCSIM来仿真一个已经组态好的项目，而且项目中已经组态了连接，此时建议使用如下方式进行操作：

1. 打开PC Station的硬件组态

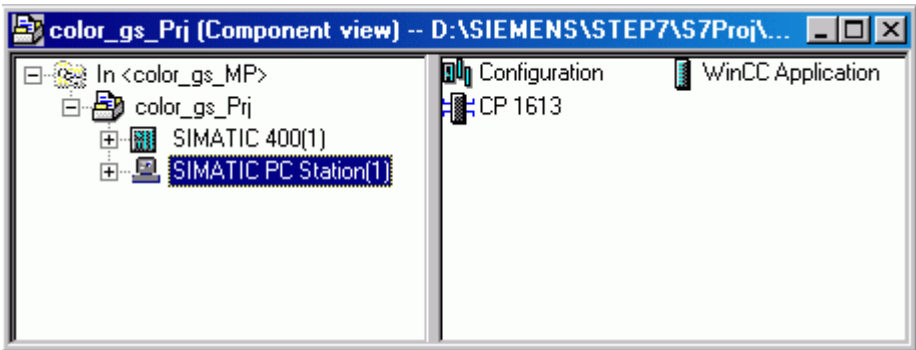


图. 2: PC station的硬件组态

2. 在PC Station中加入 CP 5611 (这个 CP 5611 不是必须在实际的计算机存在)。当加入 CP 5611时，系统自动弹出一个对话框。不要进行任何的修改关闭该对话框，如下图3所示。

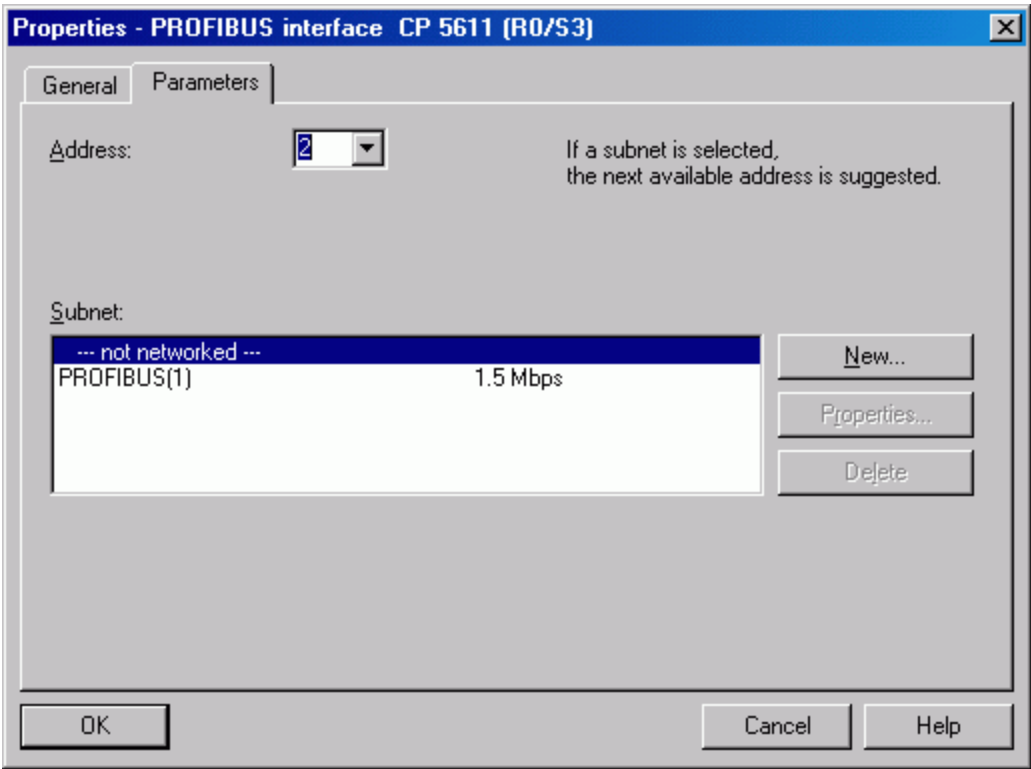


图 3: 加入 CP 5611 的对话框

3. 双击 CP 5611 并打开项目属性对话框。系统默认 将"PROFIBUS" 设置为接口类型。更改为 "MPI" (图. 4).

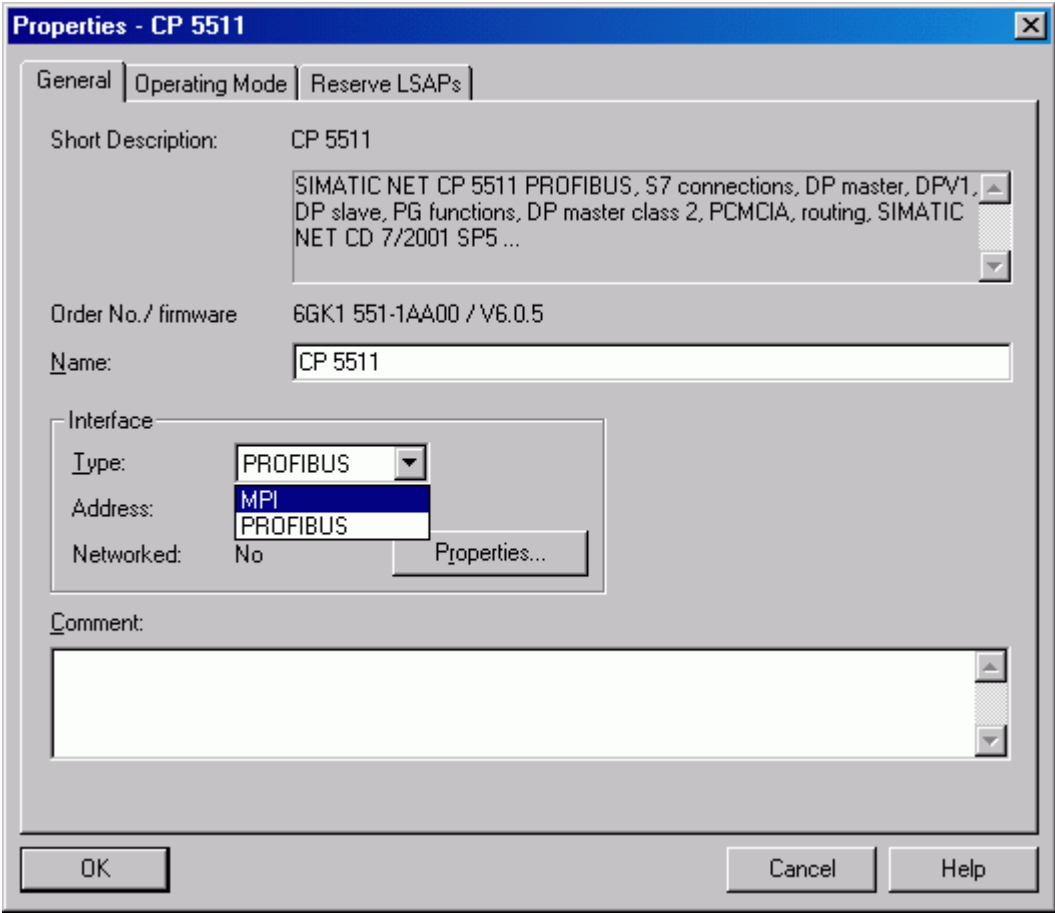


图. 4: 更改接口类型

系统会提示，相应的所有的 PROFIBUS 参数将丢失，点击 "Yes" 按钮确定。(图. 5).

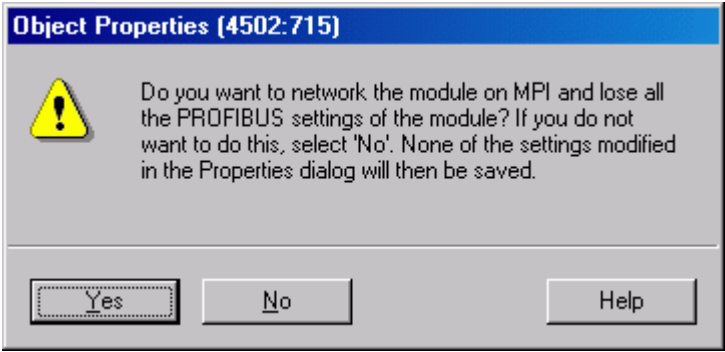


图. 5: 更改接口类型时的警告信息

- 4. 打开MPI属性对话框，选择MPI网络并分配MPI地址。

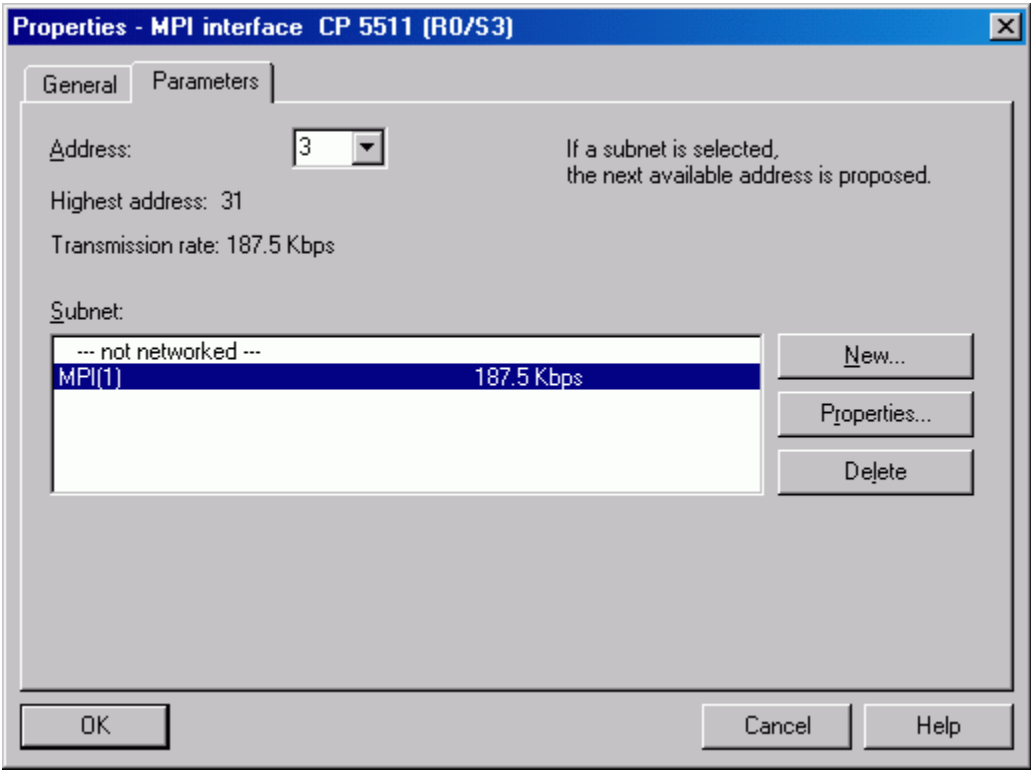


图. 6: CP 5611 网络设置


关闭 "Properties - MPI interface CP 5611" 对话框


编译OS，选择MPI连接作为OS的网络连接。编译OS后，在WinCC变量管理器中，通过 "MPI > System Parameters > Unit" 打开对话框确认是否选择CP5611 作为 "Logical Device Name"。

5. 同时检查CPU 的属性，并确认CPU的MPI接口是否连接在上述Step4中所示的MPI网络中。

条目号:23426426 日期:06/29/2007

关于此条目的反馈  有用  无用  有关条目方面的建议

 本页永久有效地址

 发送条目

 打印

© Siemens AG 2007版权所有 - 法人信息 - 保密政策 - 应用条款