

SIEMENS

PVSS 已有项目画面如何适配不同分辨率显示器

How to Make PVSS Pictures to Fit Different Resolution Monitors

Single FAQ

Edition (2011 年 3 月)

关键词 画面, 分辨率, 画面拓扑

Key Words picture , Resolution, Panel topology

目 录

PVSS 已有项目画面如何适配不同分辨率显示器	1
1 画面尺寸适配问题	4
2 PVSS 中画面分辨率的设置	4

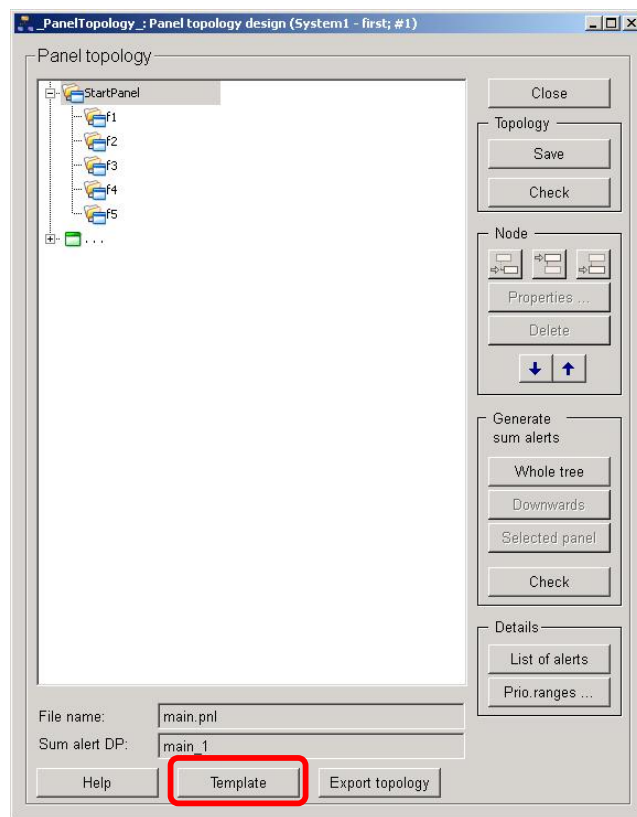
1 画面尺寸适配问题

在 PVSS 项目中，监控显示器的分辨率常常决定了所要绘制的监控画面的尺寸，如果已有的项目画面尺寸是按照分辨率是 1024X768 完成的，那么这个项目可以在分辨率为 1024X768 的显示器上正常显示，但如果换一个更大或更小分辨率的显示器，该如何设置？

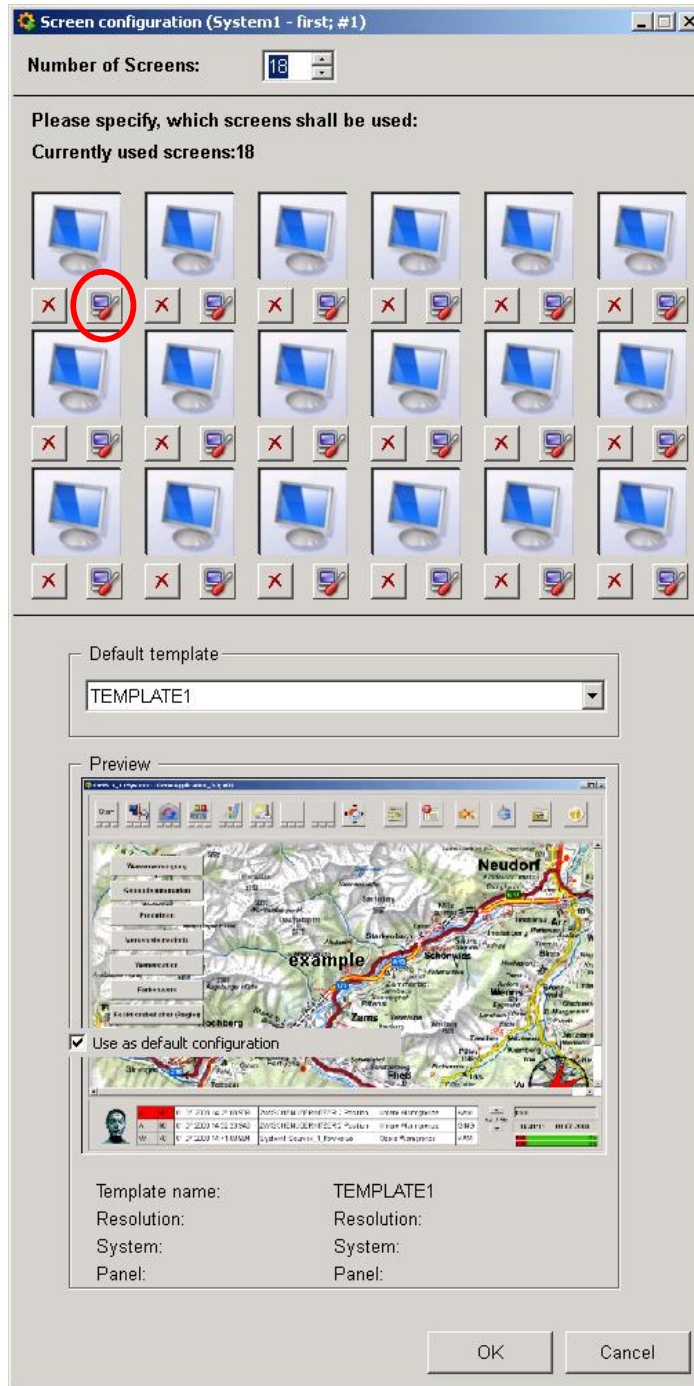
本文将介绍如何在 PVSS 中根据所使用的显示器灵活设置画面的显示尺寸。

2 PVSS 中画面分辨率的设置

PVSS 提供了一个功能强大的画面组织工具—画面拓扑（Panel topology），利用该工具可以方便的选择画面的浏览、显示方式、多屏显示（最多支持 18 个显示器）、分辨率自适应等等高级功能。如下图所示：



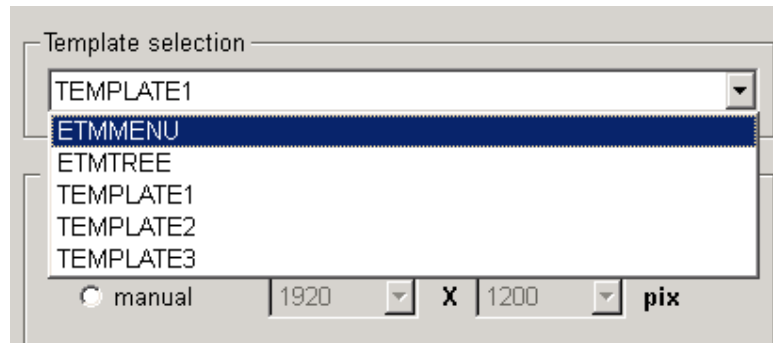
点击“ Template” 打开 Screen configuration，如下图所示：



可以为每一个显示器单独设置起始画面和分辨率，如下图所示：



PVSS 已经提供了若干种常用的画面布局，如下图所示：



每种画面布局都提供了相对应与常用显示器的 5 种分辨率组合，分别是：

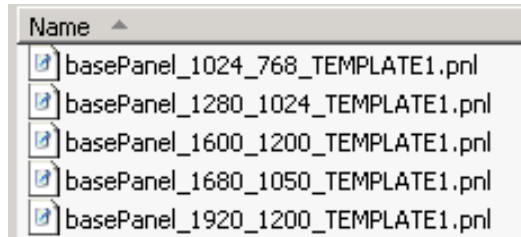
1024 X 768

1280 X 1024

1600 X 1200

1680 X 1050

1920 X 1200

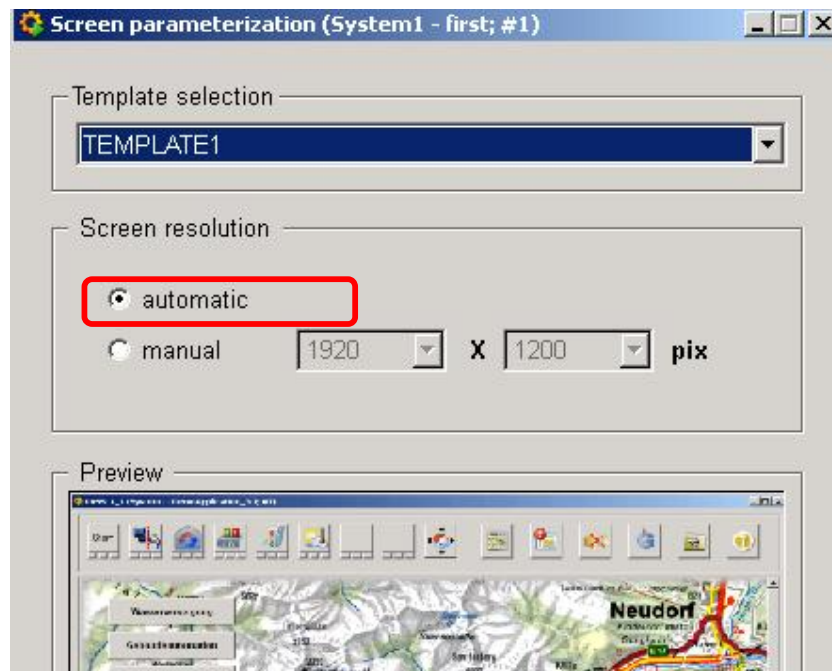


可以看出文件名称的规律：xxxxPanel_X_Y_TemplateName.pnl，其中 X 代表屏幕分辨率的宽度，Y 代表屏幕分辨率的高度。

注意：本文未考虑自定义画面布局的情况。文件名并不能确定该画面实际的尺寸，画面实际的大小由 basePanel_X_Y_TemplateName.pnl 的画面窗口尺寸决定。

情况一：

当所使用的显示器支持以上五种分辨率任意一种，并且为 Screen resolution 选择了“automatic”选项，如下图所示，那么 PVSS 会根据当前显示器所使用的分辨率，自动选择与该分辨率相匹配的，并且已存在的布局文件画面进行显示。

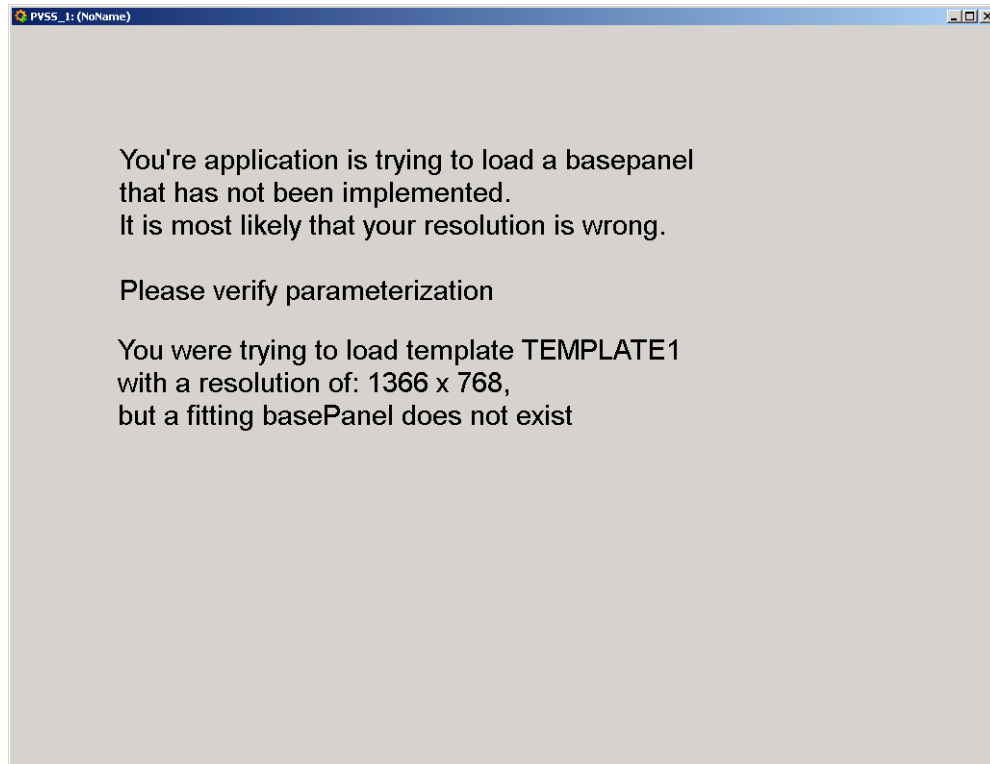


这种方式适用于所选模板名称支持所使用显示器当前分辨率的情况。

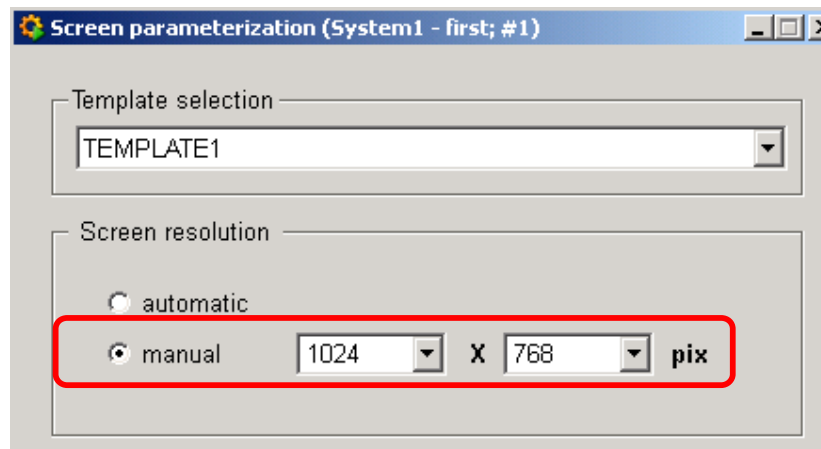
情况二：

若所使用当前显示器分辨率不在模板所支持的分辨率列表，比如：当前分辨率为

1366 X 768, 那么当画面运行后, 将会因为找不到合适的画面而显示错误提示, 如下图所示:

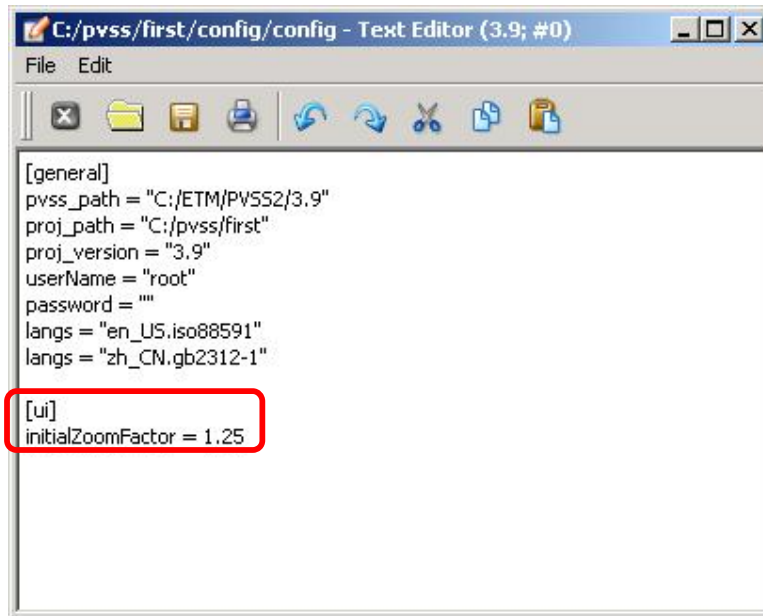


这种情况下, 可以强制指定一个存在的模板来进行显示, 如下图:



情况三:

若当前分辨率与模板提供的分辨率不同,但分辨率宽高比例相同,如 1024X768 的比例与 800X600 的相同,都为 4:3,那么可以使用 config 文件中的 initialZoomFactor 的参数进行缩放,使 1024X768 的画面可以显示在 800X600 的显示器上,也可以显示在 1600X1200 (4:3) 的显示器上。具体设置如下图所示:



具体放大因数可以通过两个分辨率宽度或高度之比确定。

附录一 推荐网址

ETM

<http://www.etm.at>

自动化系统

西门子（中国）有限公司

工业自动化与驱动技术与楼宇科技集团 客户服务与支持中心

网站首页: www.4008104288.com.cn

自动化系统 下载中心:

<http://www.ad.siemens.com.cn/download/DocList.aspx?Typeld=0&CatFirst=1>

自动化系统 全球技术资源:

<http://support.automation.siemens.com/CN/view/zh/10805045/130000>

“找答案”自动化系统版区:

<http://www.ad.siemens.com.cn/service/answer/category.asp?cid=1027>

SIMATIC HMI 人机界面

西门子（中国）有限公司

工业自动化与驱动技术与楼宇科技集团 客户服务与支持中心

网站首页: www.4008104288.com.cn

WinCC 下载中心:

<http://www.ad.siemens.com.cn/download/DocList.aspx?Typeld=0&CatFirst=1&CatSecond=9&CatThird=-1>

HMI 全球技术资源: <http://support.automation.siemens.com/CN/view/zh/10805548/130000>

“找答案”WinCC 版区:

<http://www.ad.siemens.com.cn/service/answer/category.asp?cid=1032>

注意事项

应用示例与所示电路、设备及任何可能结果没有必然联系，并不完全相关。应用示例不表示客户的具体解决方案。它们仅对典型应用提供支持。用户负责确保所述产品的正确使用。这些应用示例不能免除用户在确保安全、专业使用、安装、操作和维护设备方面的责任。当使用这些应用示例时，应意识到西门子不对在所述责任条款范围之外的任何损坏/索赔承担责任。我们保留随时修改这些应用示例的权利，恕不另行通知。如果这些应用示例与其它西门子出版物(例如，目录)给出的建议不同，则以其它文档的内容为准。

声明

我们已核对过本手册的内容与所描述的硬件和软件相符。由于差错难以完全避免，我们不能保证完全一致。我们会经常对手册中的数据进行检查，并在后续的版本中进行必要的更正。欢迎您提出宝贵意见。

版权© 西门子（中国）有限公司 2001-2011 版权保留

复制、传播或者使用该文件或文件内容必须经过权利人书面明确同意。侵权者将承担权利人的全部损失。权利人保留一切权利，包括复制、发行，以及改编、汇编的权利。

西门子（中国）有限公司