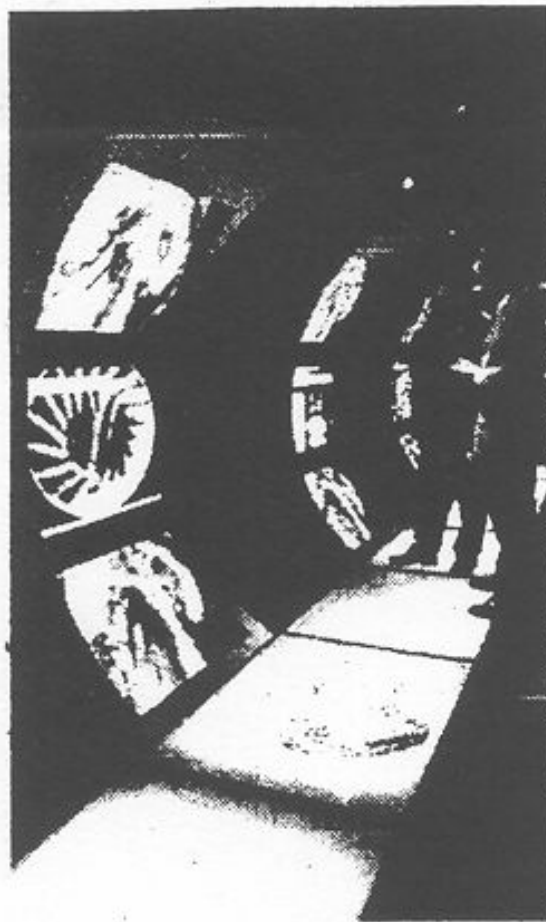


# MESSE-ZUG



**Fast 300 Meter lang** und vollgestopft mit Hi-Tech ist der Siemens-„Exider“-Zug, der auch bis Donnerstag im Opladener Ausbesserungswerk Station macht. In 14 Waggons demonstriert das Unternehmen dem Fachpublikum seine Lösungen für automatisierte Produktionsvorgänge, ihre Steuerung und Überwachung in jedweder Branche. Fast alle Exponate funktionieren interaktiv und erlauben den Besuchern, in den laufenden Prozess einzugreifen. Seit März war die rollende Technikmesse bereits in halb Europa zu sehen, im kommenden Jahr stehen unter anderem Russland und China auf dem Routenplan.

HZ/BILD: BRITTA BERG