

全国大学生“西门子杯”工业自动化挑战赛

分赛区组织办法

全国大学生“西门子杯”工业自动化挑战赛由教育部高等学校自动化专业教学指导分委会（以下简称“自动化教指委”）、西门子（中国）有限公司（以下简称“西门子”）及中国系统仿真学会（以下简称“仿真学会”）共同联合主办，是以模拟典型工业自动化系统为对象的工程科技竞赛。

大赛紧密围绕卓越工程师计划的人才培养精神开展活动。为使更多的院校师生受益，2012年起开始设立分赛区。

一、分赛区与全国大赛的关系

分赛区将在具备举办条件的地区展开。分赛区竞赛属于地区性赛事，其组织工作由分赛区承办方负责，并接受全国大赛组委会的领导。分赛区选拔的获胜参赛队，将获得进入全国总决赛的参赛资格。

分赛区侧重动手实践技能和自动化工程的执行能力的比赛。分赛区的评比采用裁判制。由全国大赛的专家组制定评比标准，由分赛区组织的裁判组依据该标准进行评分。获一、二、三等队伍数量按本分赛区参赛数量的比例分别为10%、20%、40%。

全国总决赛的赛题在分赛区的题目基础上，强调系统工程，要求参赛选手综合考虑自动化工程中体现的各个环节和各个方面的内容，遵循虚拟的工程项目流程进行比赛。总决赛的评比采用专家评审制。在预先发布的评分要求基础上，由各位专家根据选手的综合表现进行独立投票。最终名次由投票结果决出。

参赛师生可自行选择就近的分赛区参赛。每一支参赛队伍只能报名参加一个分赛区的比赛。大赛组委会有权根据报名情况动态地在分赛区间调剂参赛队伍。参赛师生必须先参加分赛区竞赛，获得资格后方可允许参加全国总决赛。

二、组织原则

1、公开、公平、公正原则

分赛区比赛的一切组织工作必须充分体现“公开、公平、公正”原则，本组织办法中任何未尽事宜，均以此原则为优先。

2、分工与授权原则

各分赛区的成立须由承办方申请，经大赛组委会考察审核后批准成立，在授权范围内开展工作，对大赛组委会负责。分赛区在人员、场地、时间等重大事项上的变动应及时通报大赛组委会。

充分发挥大赛组委会与分赛区承办方之间分工协作的优势。由全国大赛秘书处在大赛章程指导下，与大赛专家组共同制定分赛区竞赛流程与评分标准，由分赛区承办方负责执行，并接受大赛秘书处监督。分赛区承办方在大赛组委会的授权范围内，灵活地发挥自身特点和优势，通过分赛区组委会、秘书处、裁判组等组织机构，开展分赛区各项活动等。

分赛区承办方有责任对参赛过程中产生的文档、数据等证明材料进行现场密存，并交由大赛秘书处存档。为保证竞赛的权威性，分赛区比赛的获奖名单须上报大赛组委会批准后方可发布。大赛组委会保留对竞赛中发生的舞弊行为有永久的获奖资格追回权。分赛区奖章、奖杯等获奖证明由全国大赛组委会统一制作颁发。参赛过程中形成的文字、方案等知识产权

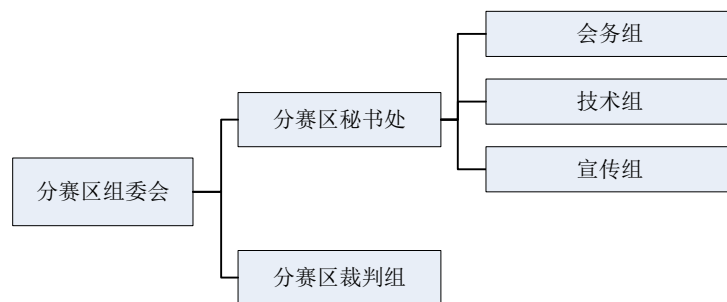
归由大赛组委会所有。

为保证大赛组织水平的一致性，大赛组委会将派观察员赴各分赛区指导和协助工作，并参与分赛区仲裁工作。对分赛区比赛过程中出现的重大问题，分赛区承办方有义务及时与大赛组委会联系协商解决。

三、分赛区组织机构

与全国大赛对应，分赛区组织机构设立组委会、秘书处和裁判组。分赛区组委会是竞赛的领导机构。秘书处负责具体竞赛的组织工作，下设会务组、技术组和宣传组，分别负责会务组织及后勤保障、设备维护和技术支持以及媒体公关宣传等工作。裁判组依据评分标准严格执行竞赛流程。分赛区秘书处与大赛秘书处为日常组织工作的接口单位。

具体机构如下图所示：



四、申请资格

申请者应以学校为单位申请承办分赛区，拟成立的分赛区组委会应由校级领导牵头开展工作。具体资格要求如下：

1、组织能力要求

在分赛区内具有广泛的号召力和组织能力，能够广泛组织赛区内的院校积极参与比赛，能够完成全国大赛组委会制定的赛区组织任务。

2、人员配置要求

分赛区组委会需要有专职人员负责具体组织工作事务（包括参赛队伍及专家的住宿、用餐、比赛场地等）。在比赛期间，应有专门技术人员负责大赛设备的正常运行和解决参赛队伍设备咨询的问题。其中，技术人员的培训由全国大赛组委会统一进行组织培训。

分赛区裁判应至少需要五名控制领域方面专家组成。裁判不允许带队参加所评审级别的比赛。裁判资格需符合《全国大学生西门子杯工业自动化挑战赛评测人员组织办法》的相关规定。

3、接待环境要求

分赛区能够妥善安排本赛区参赛队伍的食宿。

能够提供足够参赛队伍使用的比赛场地，其中包括机房、开幕式会议厅、闭幕及颁奖会议厅、实际操作比赛场地、专家休息室等等。

4、硬件条件要求

- 比赛设备：必须满足大赛分赛区参赛队伍的最基本的上机练习需求。
- 计算机：能够为参赛队伍提供固定上机的计算机机房，硬、软件条件需满足大赛的

要求。

- 网络环境：应提供良好的互联网接入服务，包括有线或无线环境。

五、 权利与义务

享有权利：

- 1、 获得大赛组委会的资金支持；
- 2、 承办分赛区的单位，其名称、标志等将在整个大赛期间出现在各类宣传材料上，享有宣传的权利；
- 3、 总决赛承办单位在各分赛区承办院校中产生；
- 4、 所建立的大赛实验室，可以优先成为西门子工程人才培养的试点单位；
- 5、 承办分赛区的院校，享有长期技术支持升级服务，优先参加和举办各类培训。

承担工作

1. 接受大赛组委会的监督和管理；
2. 负责大赛宣传，报名等筹备工作；
3. 管理各参赛队伍人员的信息，包括：参赛学生的身份确认、参赛队在大赛期间所实施的方案等；
4. 负责组织分赛区裁判工作；
5. 负责大赛接待、开闭幕式的筹备组织工作；
6. 负责设备维护、培训组织安排等支持工作；
7. 配合全国大赛组委会安排的巡回培训，做好组织接待工作；
8. 在赛期内开放实验室，组织好参赛队伍进行上机实践；
9. 负责其它大赛涉及的管理工作。

六、 申请流程

由全日制高等院校学院或等同级别机构，向大赛办公室提交分赛区书面申请。大赛组委会派人实地考察分赛区的承办能力。经大赛组委会同意后，双方签订合作协议，进行分赛区筹备。在分赛区筹备阶段中，完成机构建立、实验室建设和相关人员培训等工作。

七、 联系方式

大赛秘书处

联系人：董翠平

电 话:010-64421635 13810872588

邮 箱:siemenscup@163.com

全国大学生“西门子”杯工业自动化挑战赛组委会

2012年11月

以上资料仅供参考，如有变更，竞赛组委会将另行通知。