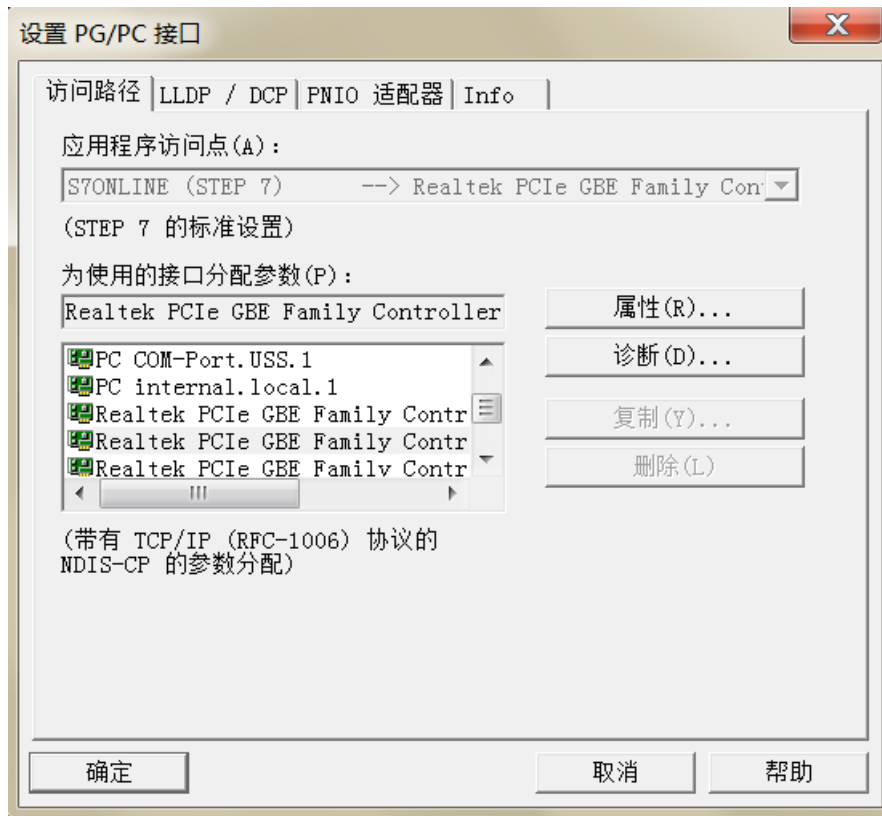


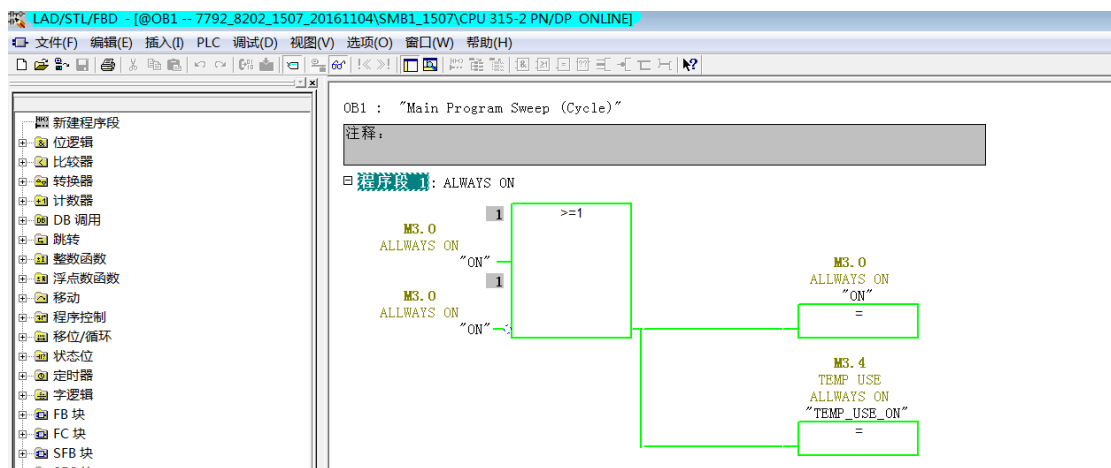
打包机参数备份步骤-赵根海

打包机参数备份有两种方法:

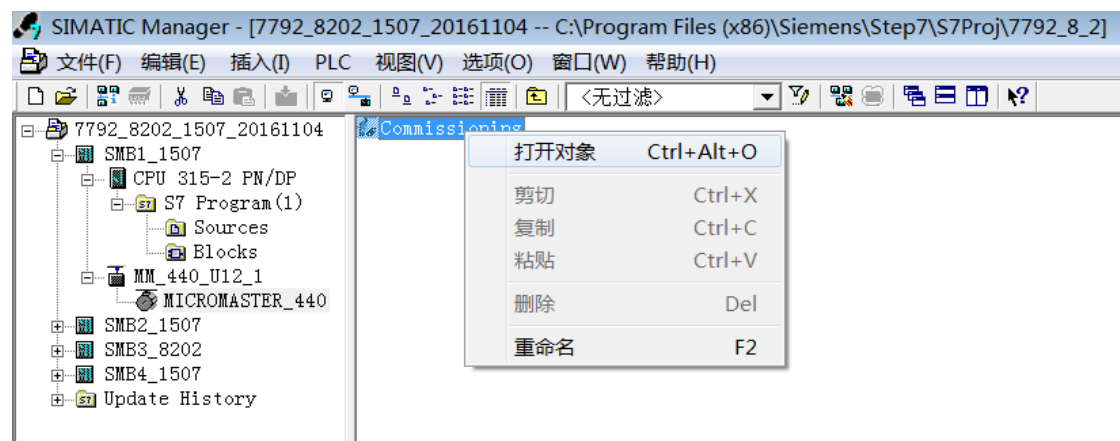
- 1、安装 Starter 软件将其集成到 STEP7 中，利用 TCP/IP 网线备份，Starter V4.4 版本，不能太低，否则备份不了；此方法只能备份 1-3#打包机的，4#无法备份；
- 1) 设置 PG/PC 接口，选择本机网卡；



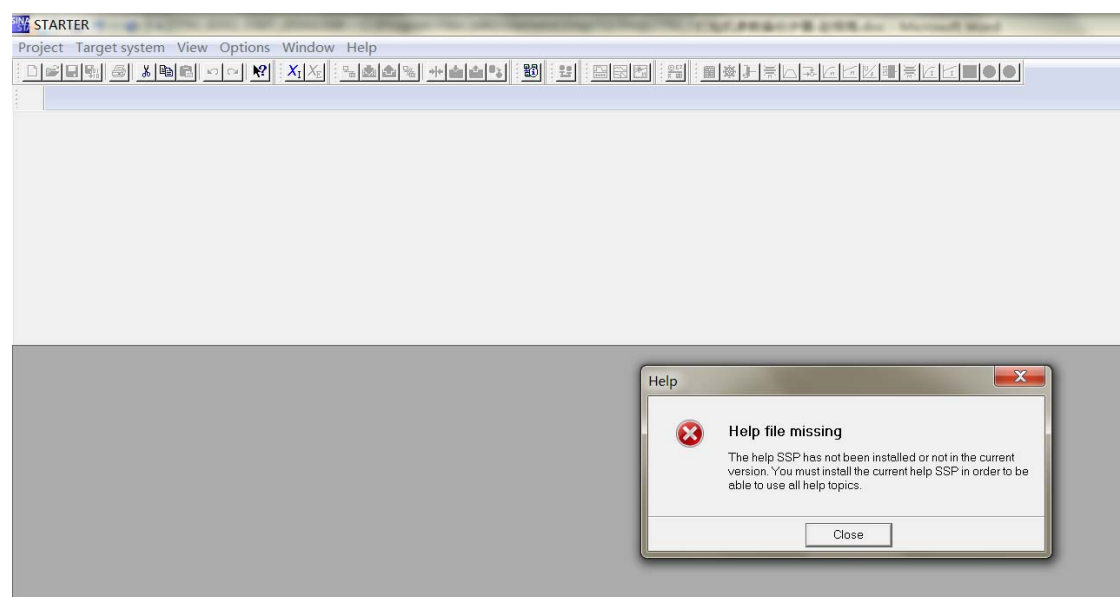
确保程序能在线；



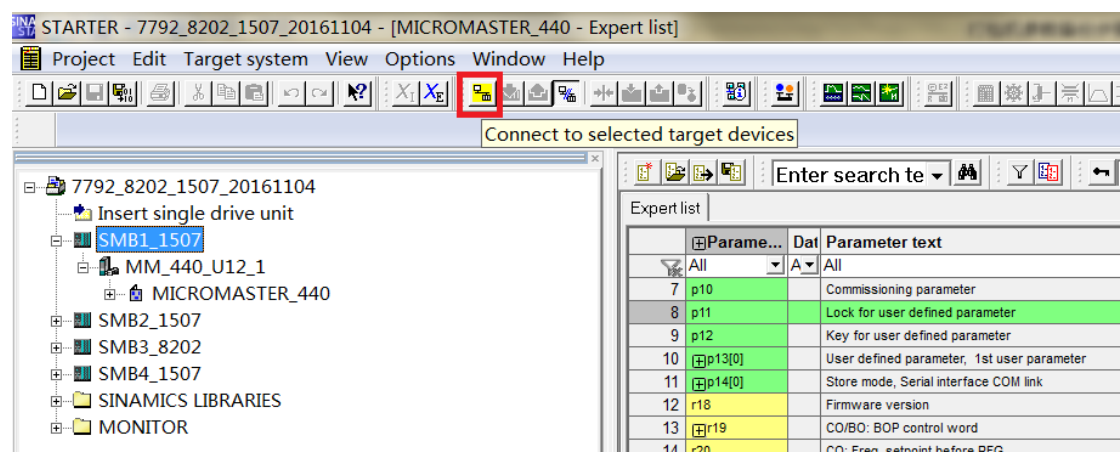
- 2) 利用下面方式打开 Starter 软件；



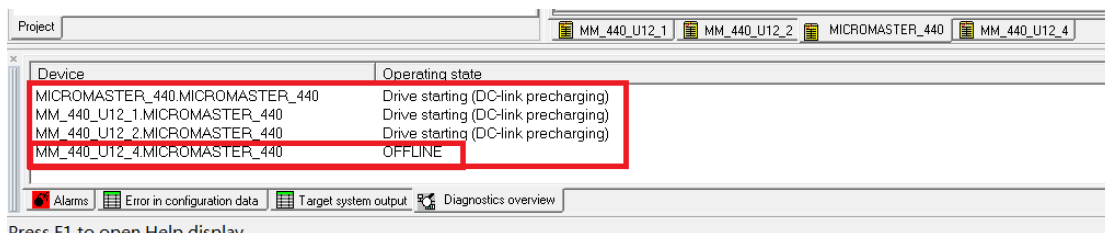
3) 安装包有点问题, 点击 Close 关闭即可;



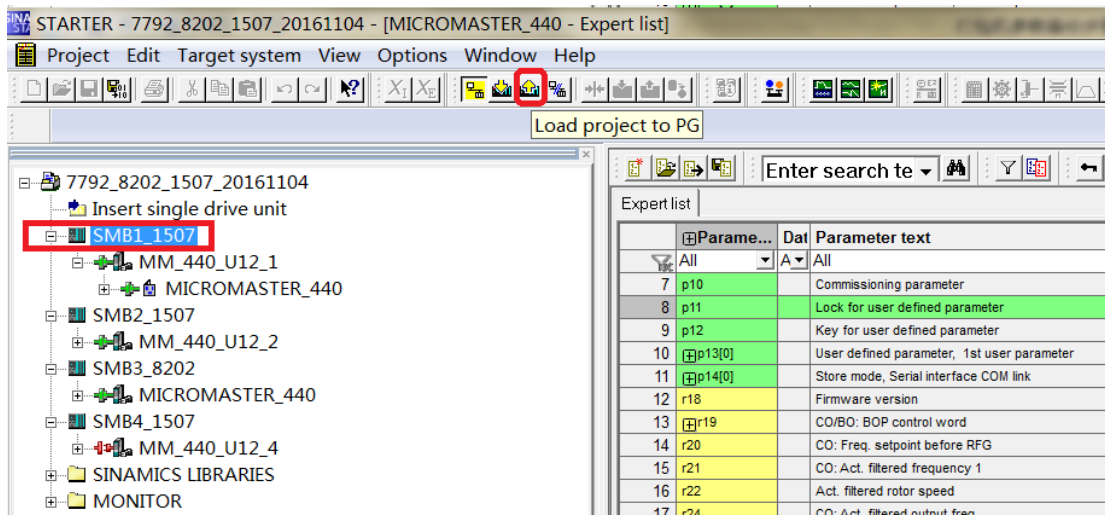
4) 选中 SMB1-1507 (1#打包机), 点击红色在线按钮;



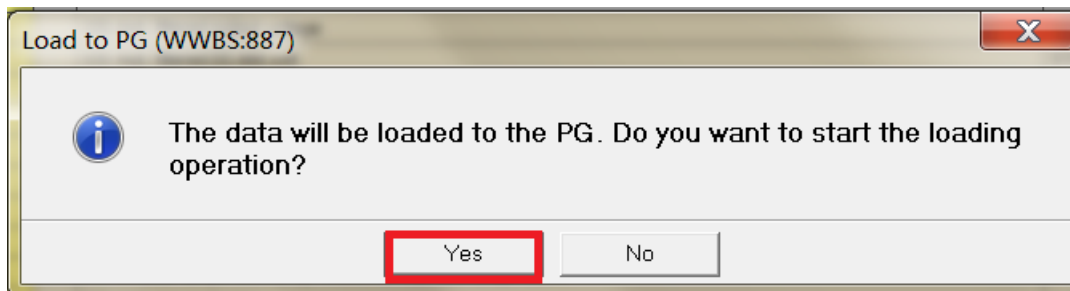
5) 1-3#可以在线, 4#无法在线;



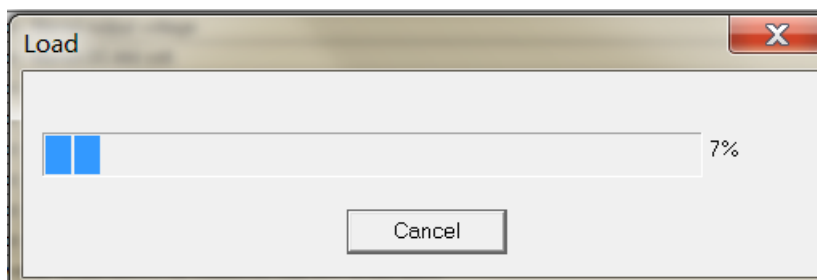
6) 点击上传按钮，将 1#打包机参数上传至电脑；



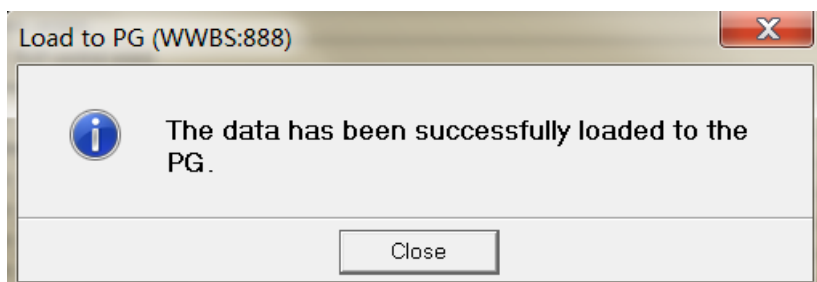
7) 点击 Yes, 确定上传；



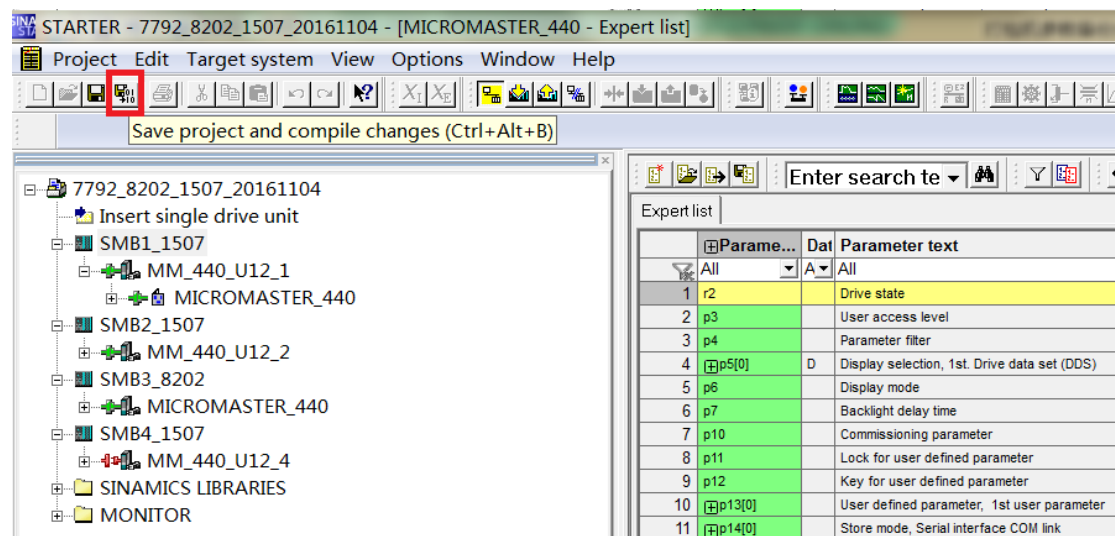
上传中。



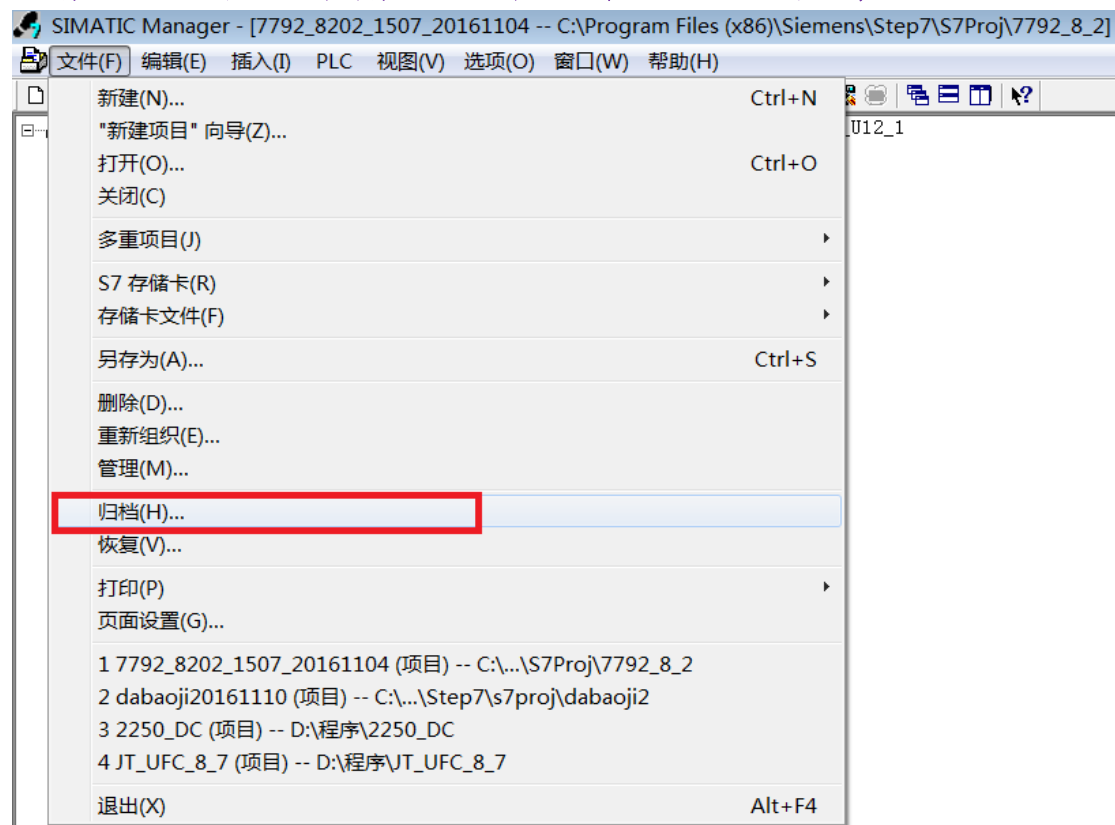
上传完成，点击 Close 关闭对话框。



8) 点击保存并编译按钮。



9) 将 STEP7 项目归档 (需要将 Starter 和 LAD 窗口关闭), 完成备份;

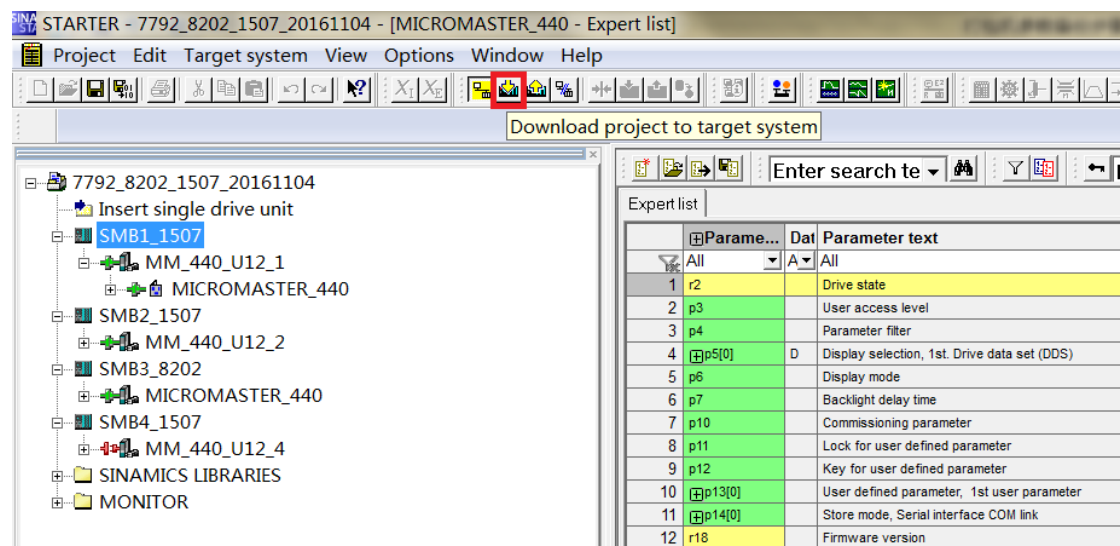


注意:

下载变频器参数时变频器停机, 正常生产时不能下载参数;

下载和上传参数相似, 就是选择的按钮不同;

Starter V4.4 可以打开 Starter V4.1 备份的参数, 但 Starter V4.1 打不开 Starter V4.4 备份的参数;

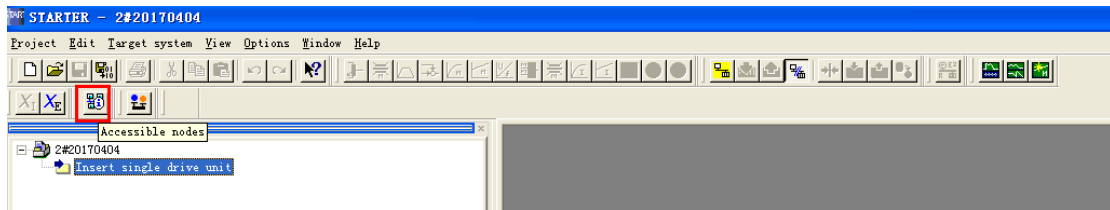


2、利用 CP5512 卡备份参数，电脑是卷曲一级 DELL 的电脑；STARTER V4.1 版本低，不能通过上面的方法备份；

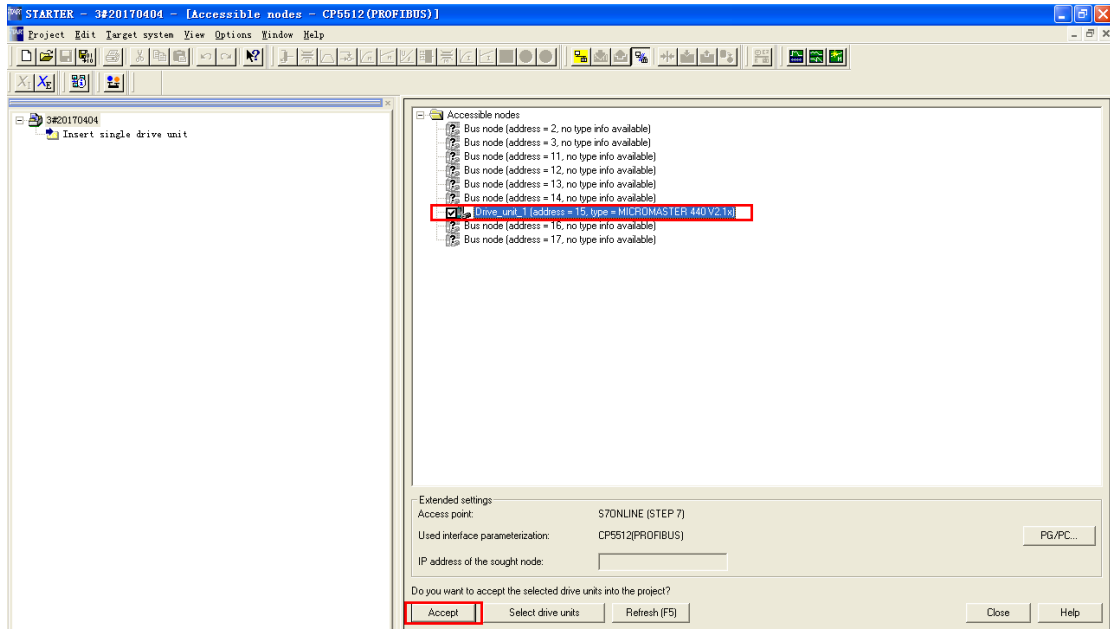
- 1) 将编程电缆一头接 CPU 的 DP 口，一头连接电脑；
- 2) 打开 Starter 软件，不必打开 STB7 软件；



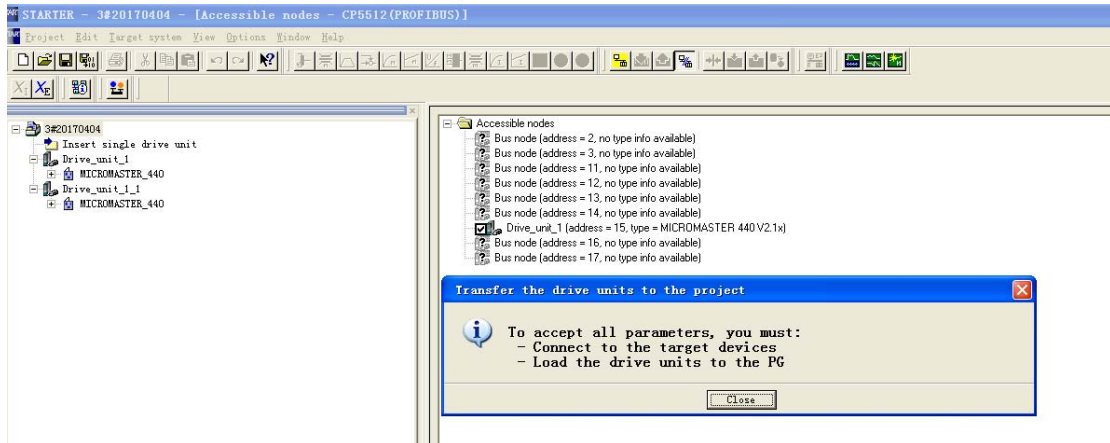
- 3) 设置 PG/PC 接口，CP5512 Profibus-DP 或者 CP5512 (Auto)；
- 4) 新建一个项目，填好项目名；点击查找节点按钮；



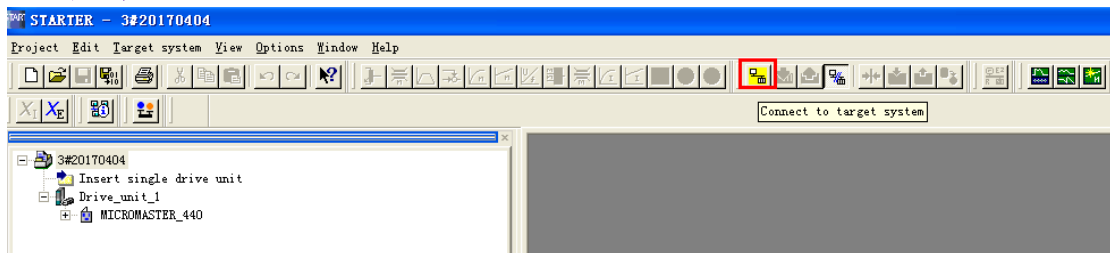
在找到的变频器上打勾，点击 ACCEPT;

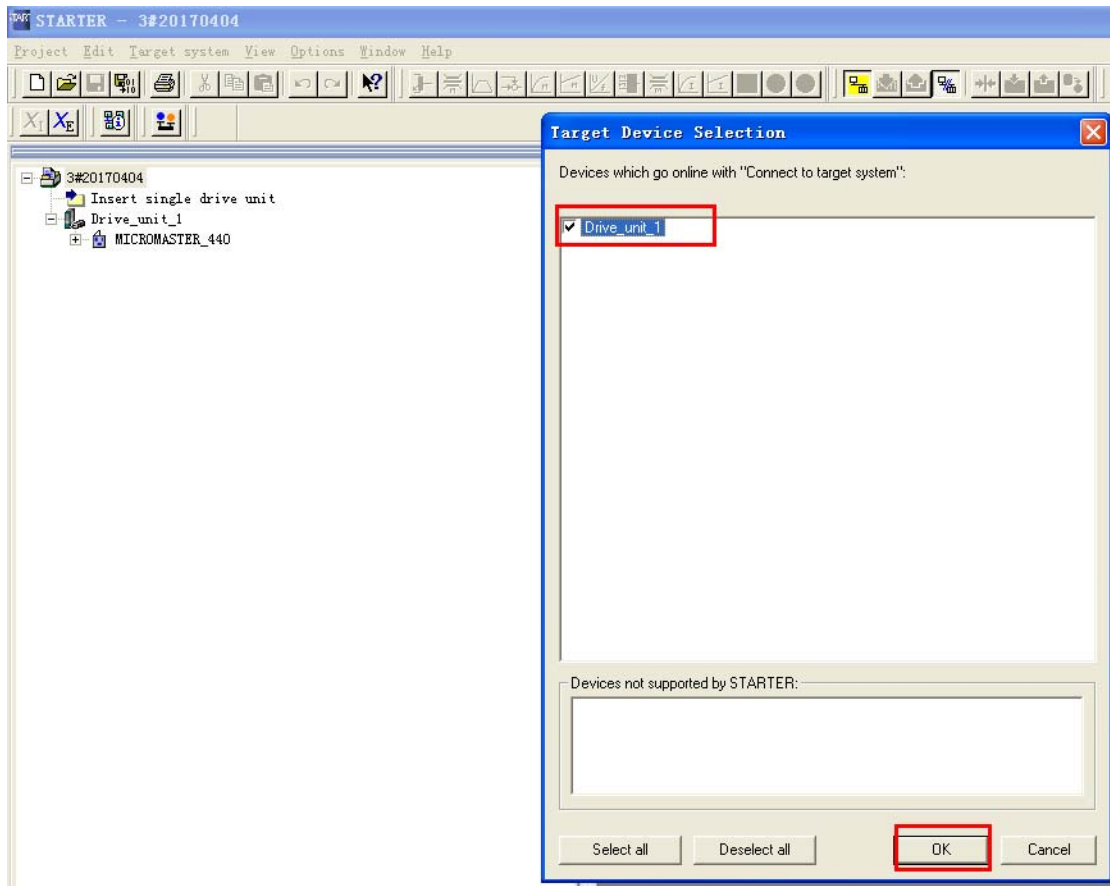


点击 Close;

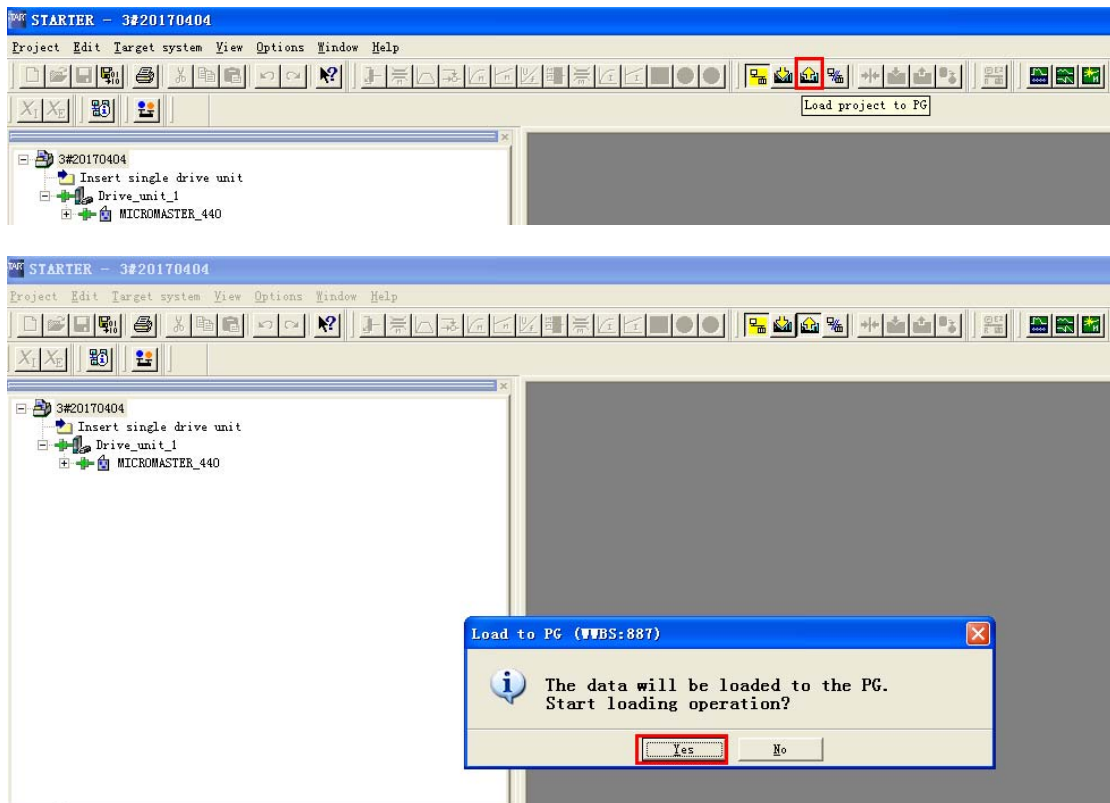


装置在线;

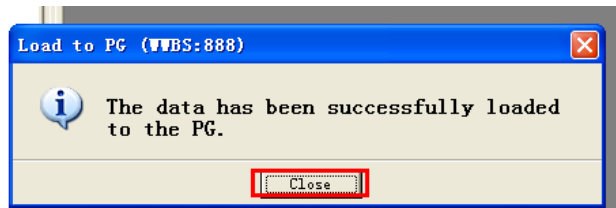




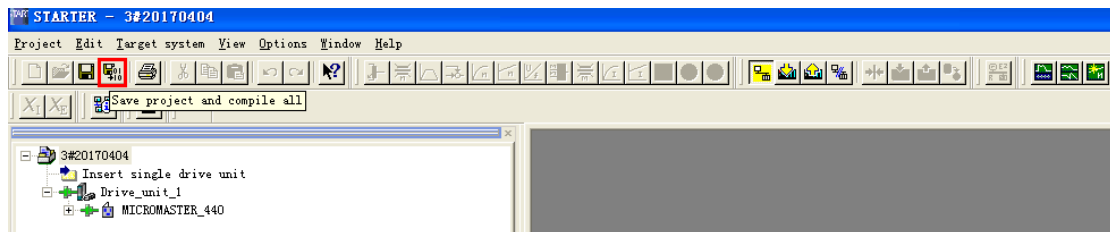
上传参数;



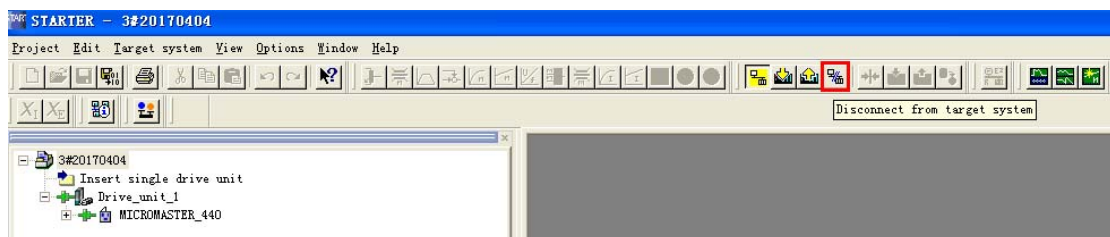
上传参数成功;



保存并编译;



装置离线;



将项目压缩归档;

- 5) 也可以新建一个驱动, 选择 DP 地址, 装置版本号 (和 r18 一样 2.11), 波特率要一致, 否则连接不上;
- 6) 选择变频器在线即可, 其他步骤相似, 不再重复;