

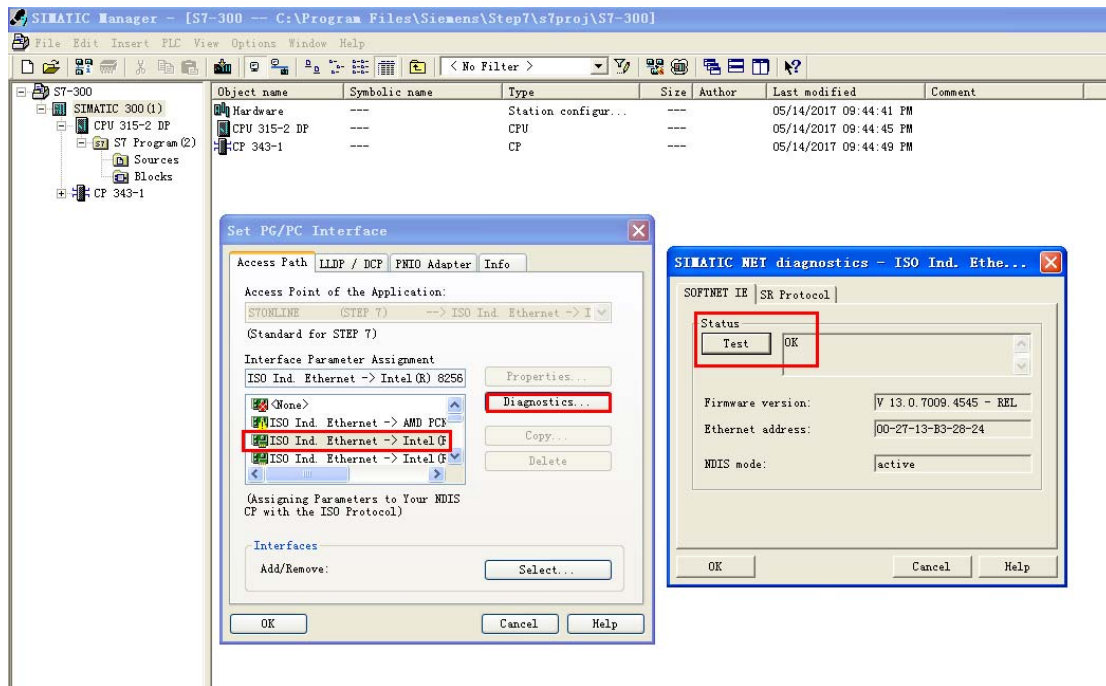
2250 小实验台总结-赵根海

- 1、本平台组成由 PS307, CPU315-2DP, CP343-1, AI (331-7kF02) 组成;
- 2、注意: S7-300 必须有 MMC 卡才能工作; 严禁带电插拔 MMC 卡;
- 3、联机 (硬件组态编译保存);

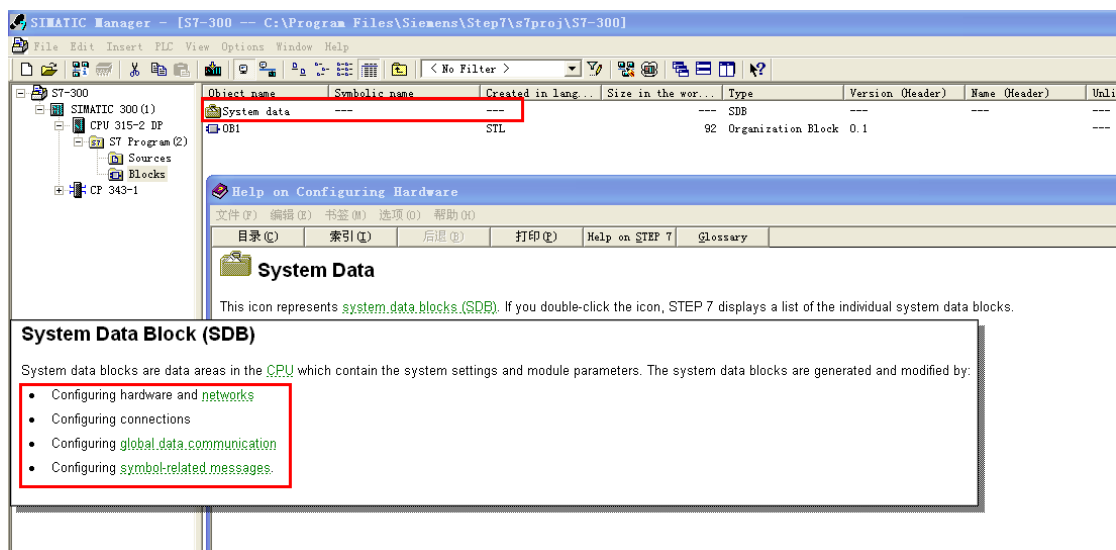
第一次连接 PG/PC 接口选择 ISO 本机网卡, 本地连接 IP 地址和 CP343 在同一网段且不可重复;

诊断诊断显示 OK 才可以;

本地连接有发送接受数据;

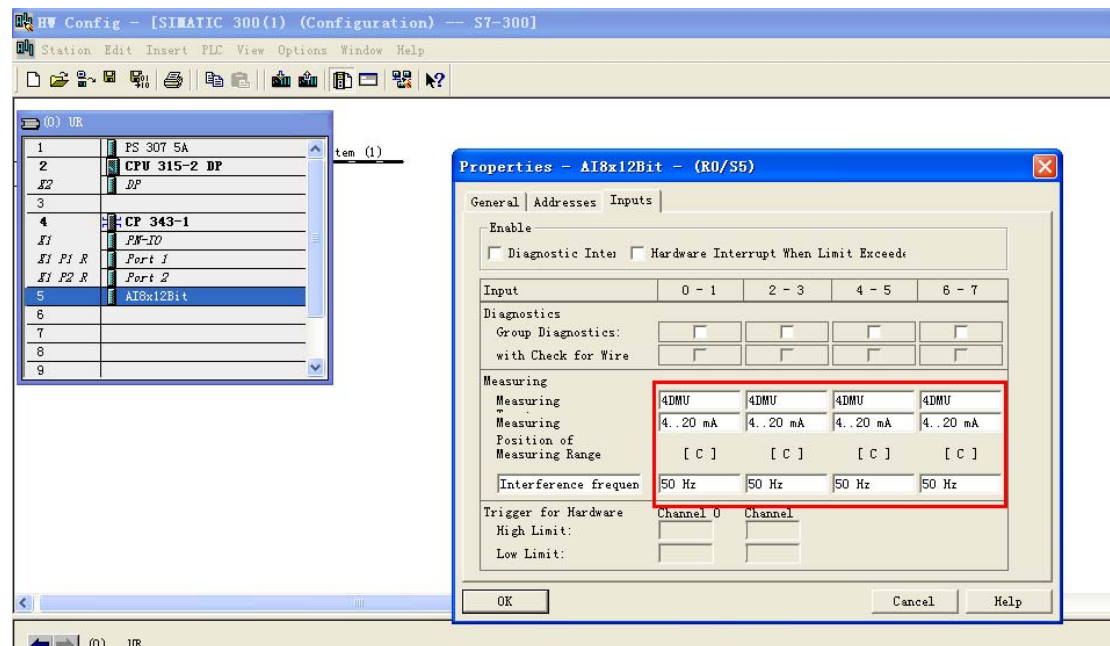


- 4、硬件组态完毕后, 要保存编译, 如果没有错误, 将生成系统数据;
系统数据包括硬件组态网络配置、连接配置、全局数据通讯配置、符号相关消息配置;
注意: 下载硬件组态和系统数据 CPU 是要停机的;



- 5、编写程序:

- 6、AI (331-7KF02) 模块 (本身需要 24V 供电, 3、5、10、11、20M 短接) 接一个温湿度表 (电源线两根 24V 正负, 温度湿度各一根, 4-20MA, 四线制); AI 模块拨码选择 C (四线制); 温湿度表温度范围由两个拨码开关设置的 (本实验选择-20 度-80 度, 一个 OFF, 一个 ON);
- 7、PLC AI 模块硬件配置和硬件拨码必须一致;



- 7、程序简单, 直接在 OB1 中编写;
- 法一: 自己编写程序

