

通过 DP 通讯上传 6SE70 参数

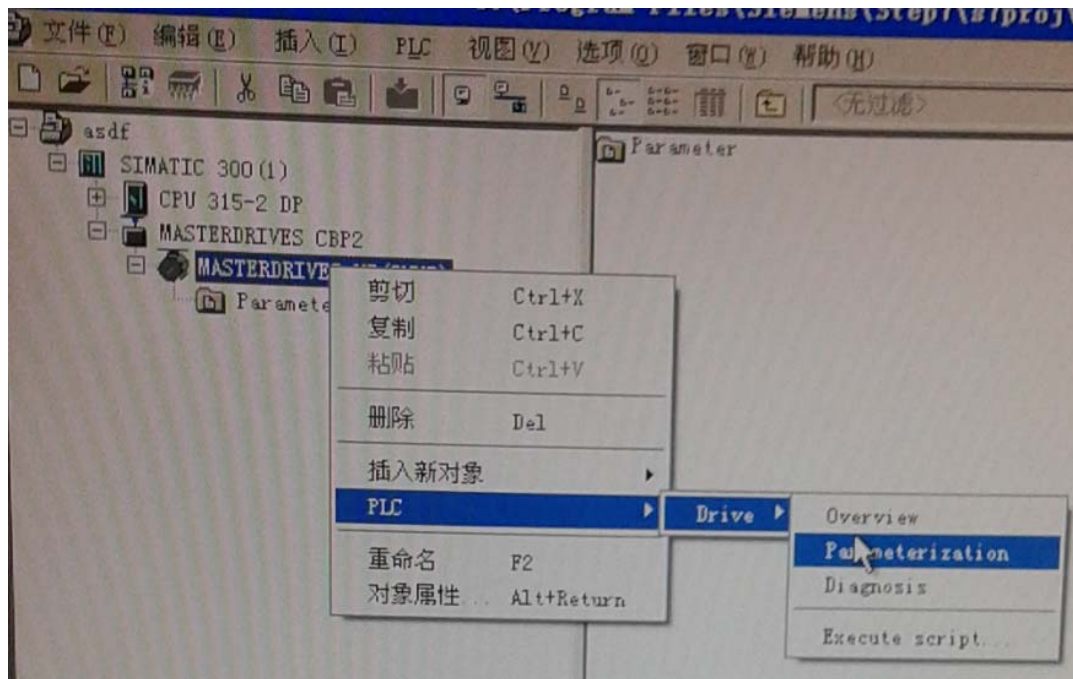
步骤一：在 step7 软件中设定通讯协议，同时将 PG/PC 设定为唯一主站

步骤二：利用 step7 软件中的“可访问节点”搜寻从站，如果不能搜到从站，则表明通讯有问题（6SE70 地址，可以通过 P918 查询）

步骤三：通过 R69 查询 6SE70 变频器版本

步骤四：确保电脑中已经安装 step7 与 DRIVE ES 软件

步骤四：参照下图建立链接



步骤五：通过步骤四可以打开 DRIVER MONITOR 软件，然后按照“File---upload---basic device complete”上传变频器整体参数，完成变频器参数备份。

备注：参数下载 File---download---Save[EFROM]