

S7-200 与 S7-300/400 之间的以太网通讯 第一部分



技成培训

深圳市技成科技有限公司

（仅供学员本人参考）

www.jcpeixun.com

深圳技成科技是一家致力于工控行业应用技术网上培训的互联网企业，其宗旨是利用互联网资源的跨地域性和可重复利用,为广大工控行业技术人员提供最便利、便捷的工控行业应用技术培训及相关服务，迅速提高我国的工控行业技术人员的技术培训覆盖程度，使得他们的技术水平迅速和全面的得到提高。

作为广东省自动化学会以及中华工控网（www.gkong.com）在网上培训方面的唯一合作伙伴，技成科技有着十分丰富的教学资源和客户资源，可以根据社会需要迅速推出相应的培训课程，并可以在最短的时间内提供给客户，在课程的设计、制作和销售方面具有相当的优势。

我公司热诚欢迎可以提供优质培训服务的培训机构和个人跟我们合作为学员提供网上培训服务，我公司将秉承“以学员为中心，与客户共成长”的理念，提供最完善的培训和技术服务方案，与合作伙伴一起为广大工控行业技术人员打造一所近在身边的技术学堂，不断为广大客户、为合作伙伴、为社会创造新的价值。。

详情请登入：www.jcpeixun.com

客服热线：0755-86227567 或 0755-86227467

通讯选择：

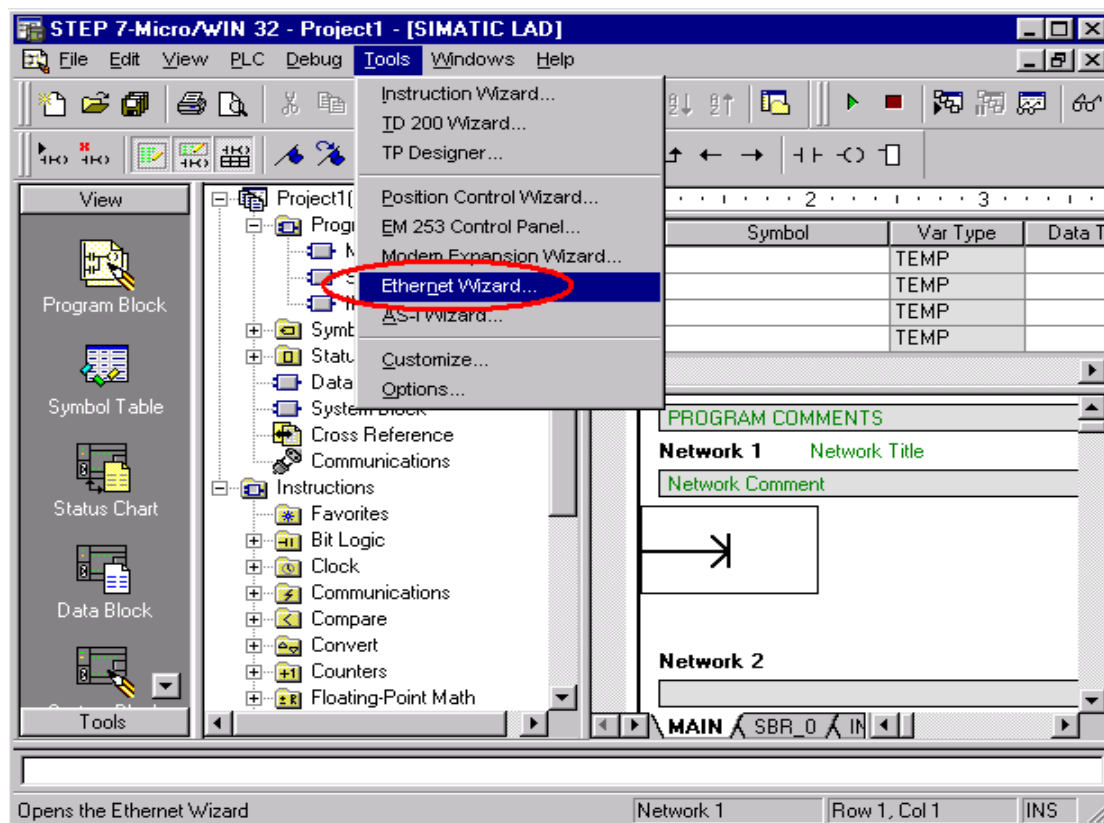
带有 **STEP 7** 和 **STEP 7 Micro/WIN32**（版本**3.2 SP1** 以上）软件的编程设备。

PC/PPI 电缆和**PC**适配器或者**CP5611/5511/5411** 和**MPI**电缆。

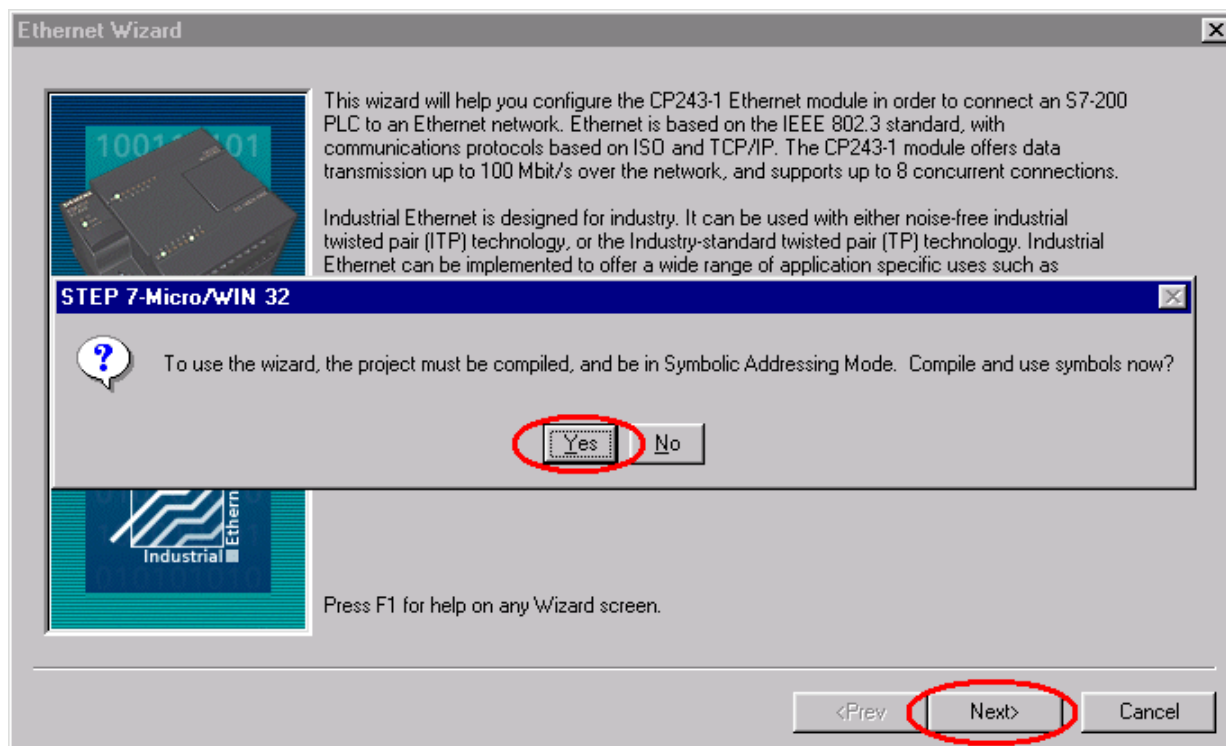
一个**CPU22X**，符合以下类型要求：

- 1、 **CPU 222 Rel. 1.10** 或以上
- 2、 **CPU 224 Rel. 1.10** 或以上
- 3、 **CPU 226 Rel. 1.00** 或以上
- 4、 **CPU 226XM Rel. 1.00** 或以上
- 5、 一个**CP243-1**，订货号为**6GK7 243-1EX00-0XE0** 。
- 6、 一个**HUB**和网络电缆或者以太网直连电缆。
- 7、 一套**S7-300/400 PLC** 包括以下器件：
- 8、 电源
- 9、 **CPU**
- 10、 **CP343-1**或**CP443-1**

步骤1：将**CP243-1**配置为**CLIENT**。

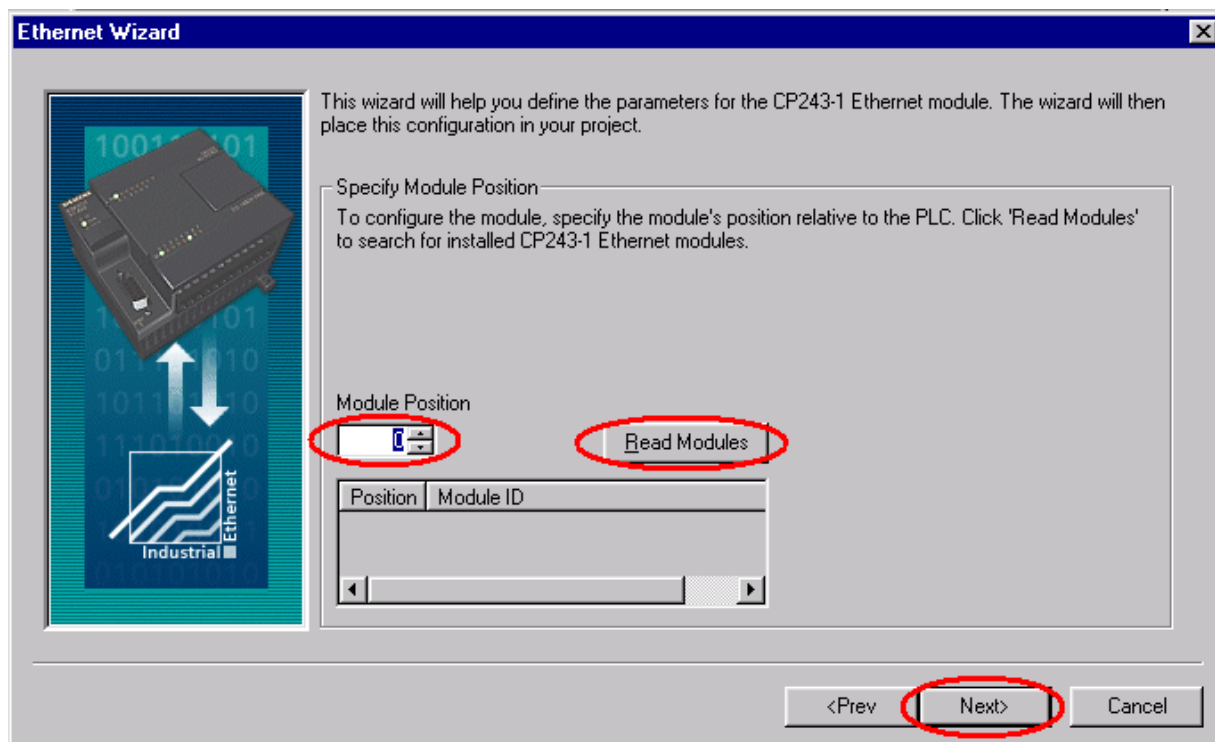


使用STEP 7 Micro/WIN32中的向导程序。在命令菜单中选择**Tools-->Ethernet Wizard**。



1. 点击 **Next>**按钮, 系统会提示您在使用向导程序之前, 要先对程序进行编译。

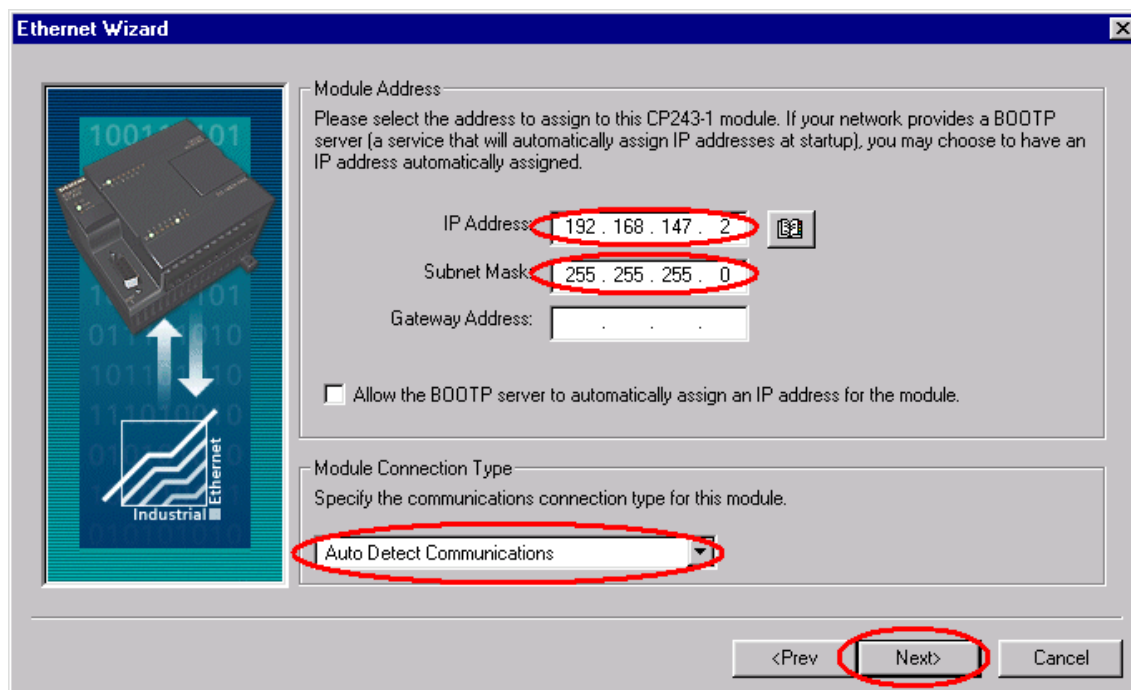
2. 点击 **Yes** 编译程序。



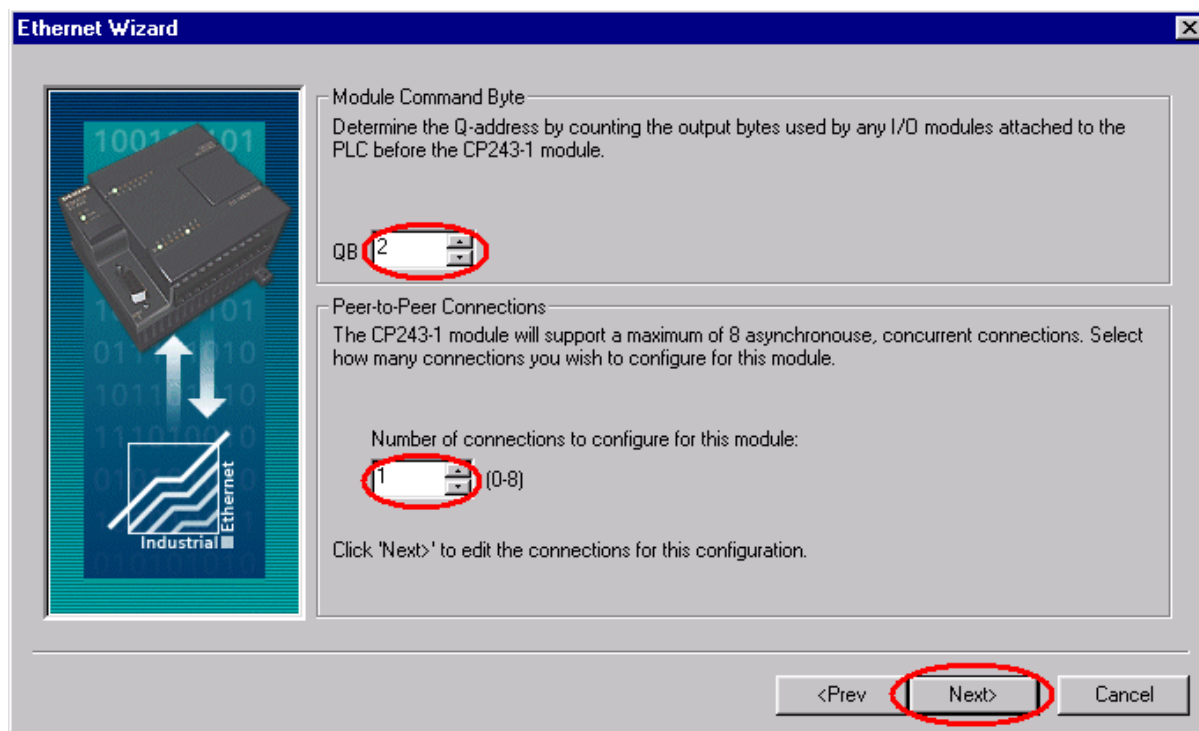
1. 在此处选择模块的位置。

2. 在线的情况下，您也可以用**Read Modules**按钮搜寻在线的**CP243-1**模块。

3. 点击 **Next>**按钮



1. 在此处填写IP地址。
2. 在此处填写子网掩码。
3. 选择模块的通讯类型。
4. 点击 **Next>**按钮



1. 在此处填写模块占用的输出地址，建议使用缺省值。
2. 配置模块的连接个数。
3. 点击 **Next>**按钮

未完出请关注S7-200 与 S7-300/400 之间的以太网通讯
第二部分

远程教学系列课程：

- ★西门子 S7-200 PLC 编程与应用从入门到提高
- ★西门子触摸屏应用技术
- ★西门子 S7-300 PLC 编程与应用初级
- ★西门子 S7-200 PLC 快速入门
- ★欧姆龙 PLC 应用中级
- ★三菱 PLC 通信基础及应用
- ★三菱 FX 系列 PLC 高级应用-模拟量及 PID 应用
- ★变频器功能应用从入门到精通
- ★变频器维护与故障处理从入门到提高
- ★三菱 FX PLC 编程与应用入门

深圳技成培训（www.jcpeixun.com）

报名热线：0755-86227567 或 0755-86227467