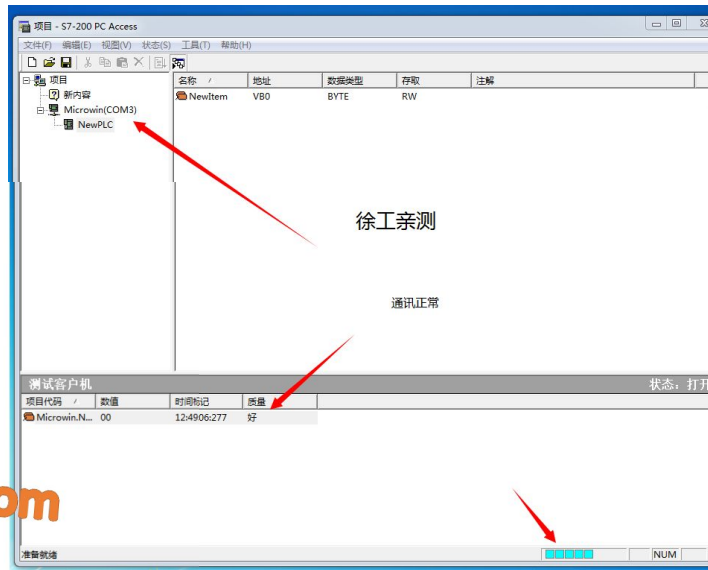
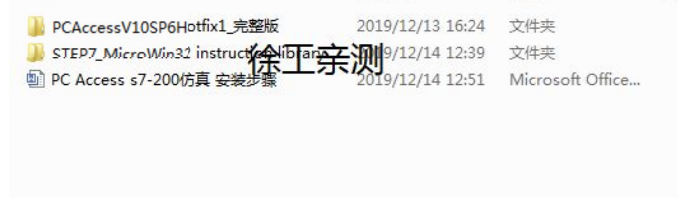


1、S7-200 PC ACCESS 仿真软件  
 西门子公司，网页已无下载。  
 推荐：官方 S7-200 技术支持，  
 会邮箱发给你完整版一个。

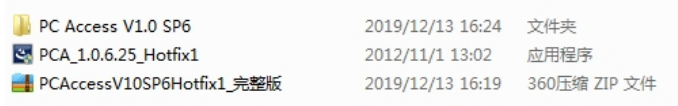
**徐工亲测**  
**如需软件等**  
**1320751941@qq.com**



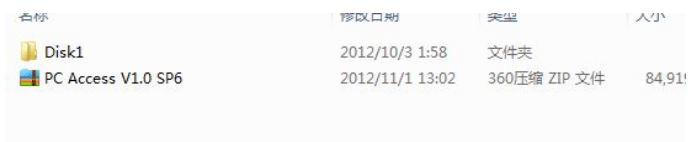
2、西门子技术所给软件如右图：  
 S7-200 仿真软件及  
 MODBUS 驱动。



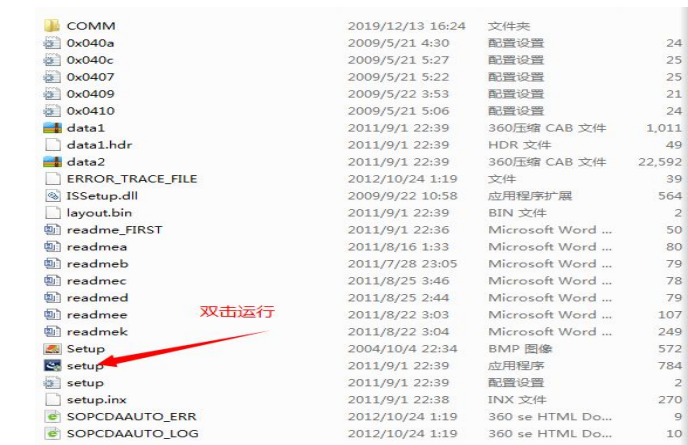
3、第一步，解压文件得右图：



4、打开 PC Access V1.0 SP6 文件  
 得右图：



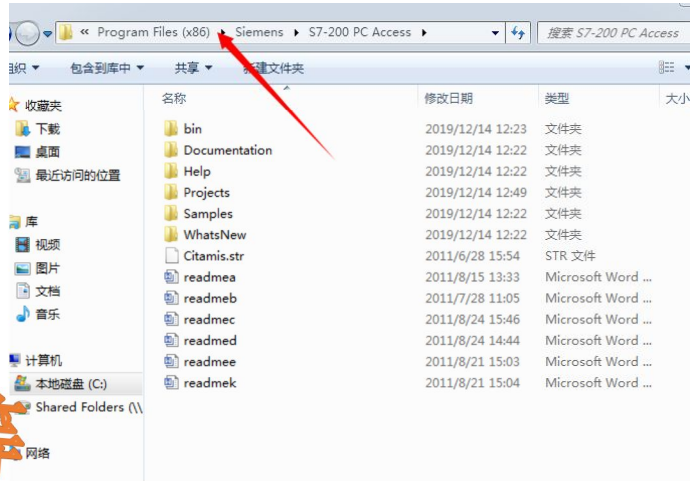
5、打开 Disk1 文件夹，得右图；



6、运行后，一直 NEXT、OK。

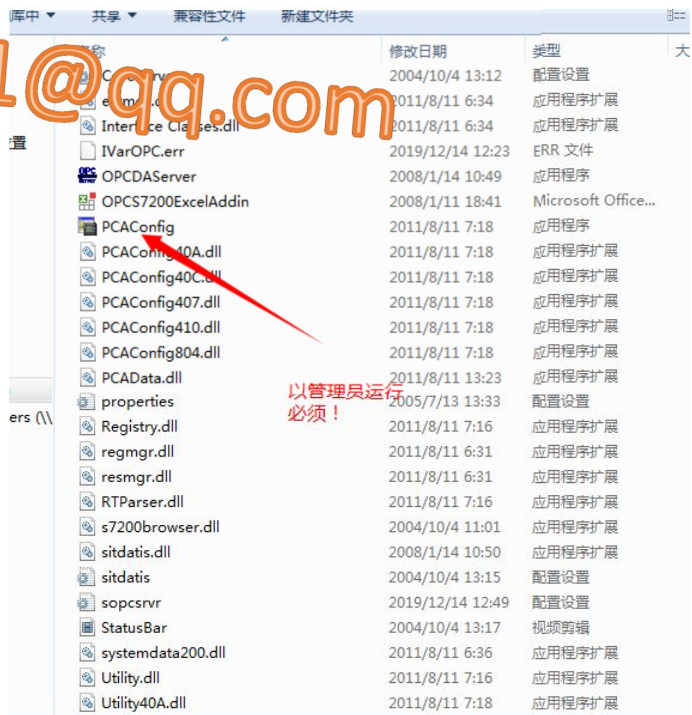
注意安装地址为默认地址（本地  
脑 win7 64 位，32 位本人安装失  
败），文件不大不需要另存为。

如右图：

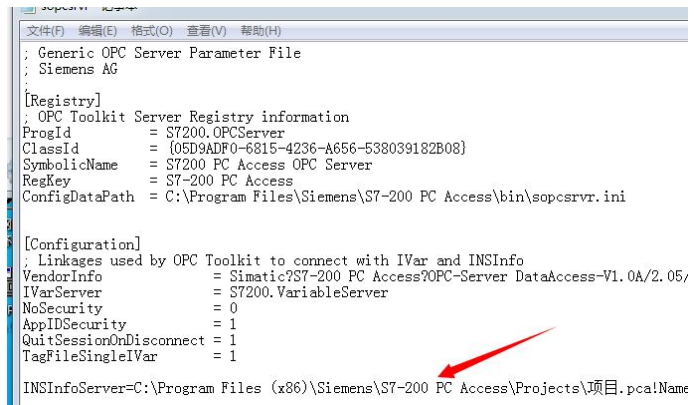


徐工亲测  
如需软件等  
1320751941@qq.com

7、打开安装位置，右键  
PCAConfig，以管理员运行。  
以管理员运行打开后，点击保存  
（默认地址）再关闭软件。

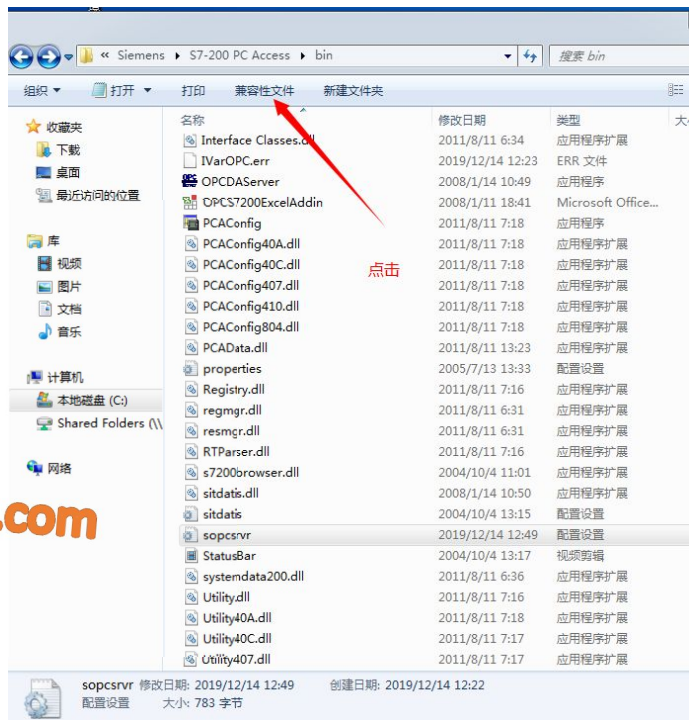


注释：第七步骤是 sopcsrvr 安装配  
置文件内右图；

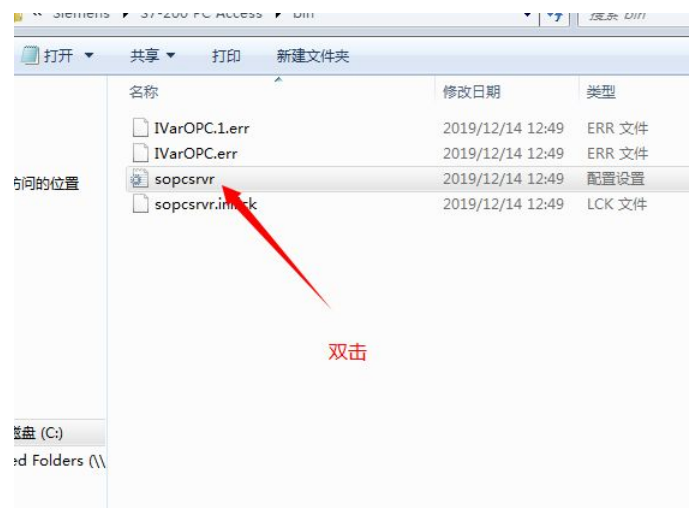


8、最关键一步，也是本人亲测多久找到的方法。目前网上的步骤皆无此步骤，所以导致安装不上的问题，运行后一直提示出现错误原因。

**徐工亲测**  
**如需软件等**  
**1320751941@qq.com**



9、得到此文件 sopcsrvr，此文件于安装文件内的 sopcsrvr 文件不同。可以进行修改。



10、打开后查看，此安装位置是否有 (x86)。

修改后，保存！

S7-200 PC ACCESS 软件安装完成。建议重启下，打开。

