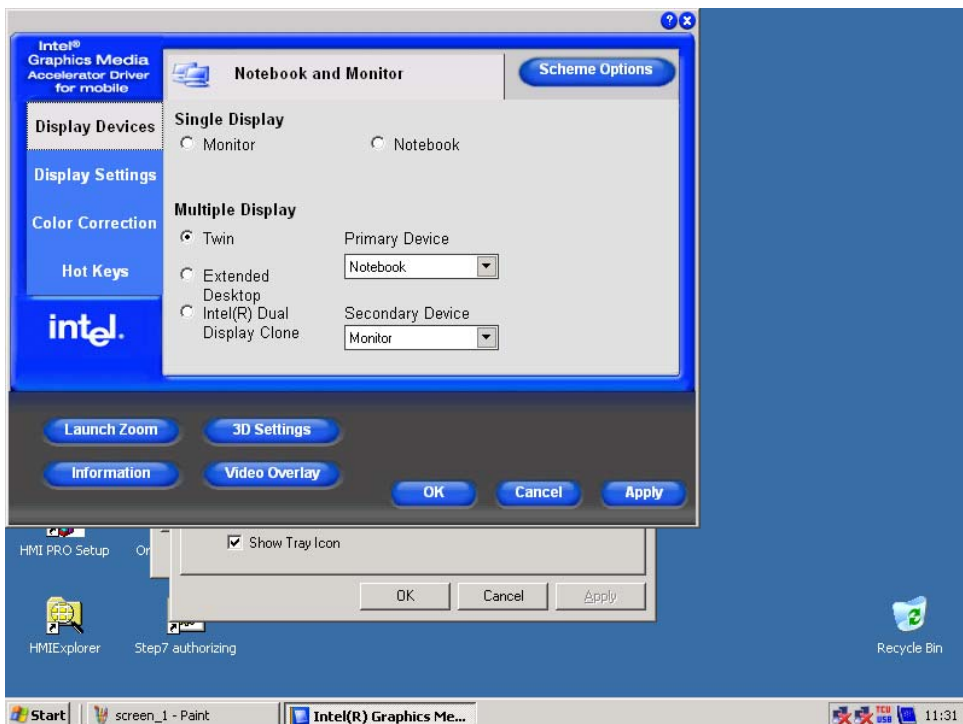
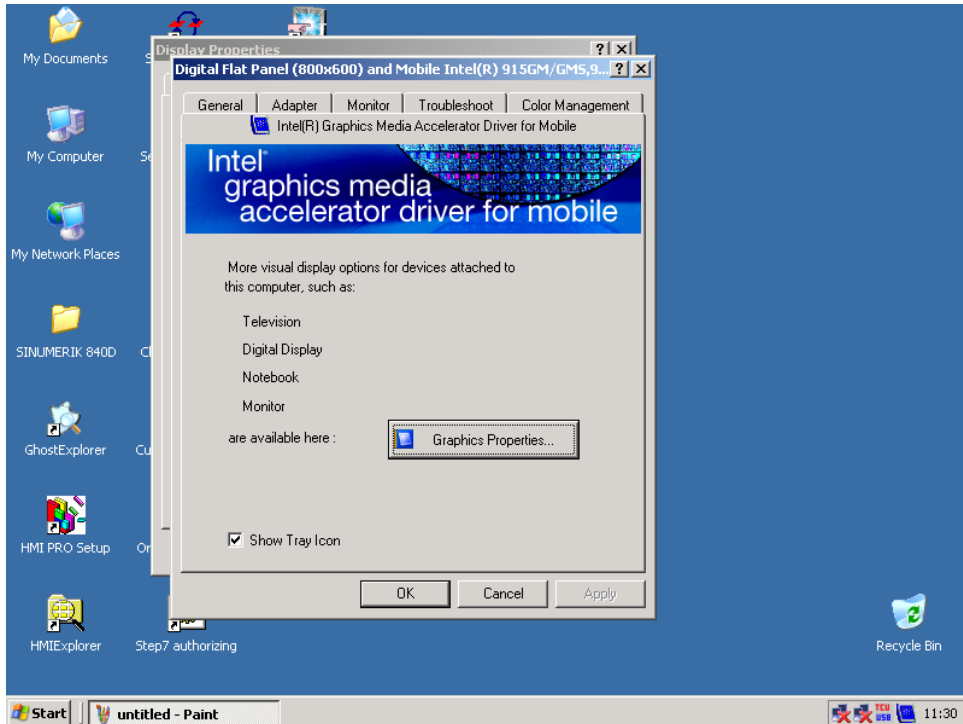


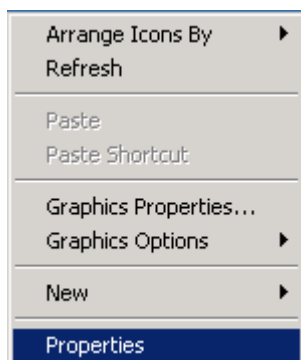
PCU50.3 external display（外置显示器）设定

在 PCU50.3 上连接一个外部的 DVI 设备（如显示器或投影仪，或通过 DVI-VGA 转换头去接只有 VGA 接口的设备），则需要在已经连接有 DVI 设备的情况下通过 WinXP 的 Desktop 右击进入 *Display Properties*（或 *Settings*）-> *Advanced* 如下图进行设定。

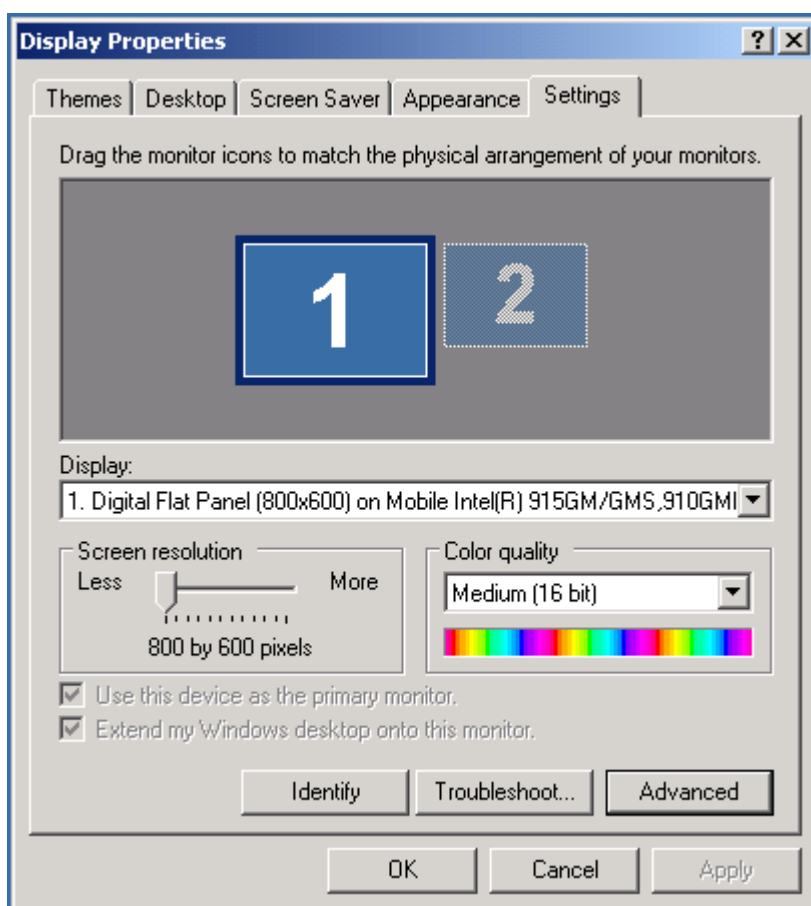


如 Base software 版本为 08.00.02.01，则需将显卡硬件加速设为 Full 后才能看到显卡加速设定界面。设定方式见如下

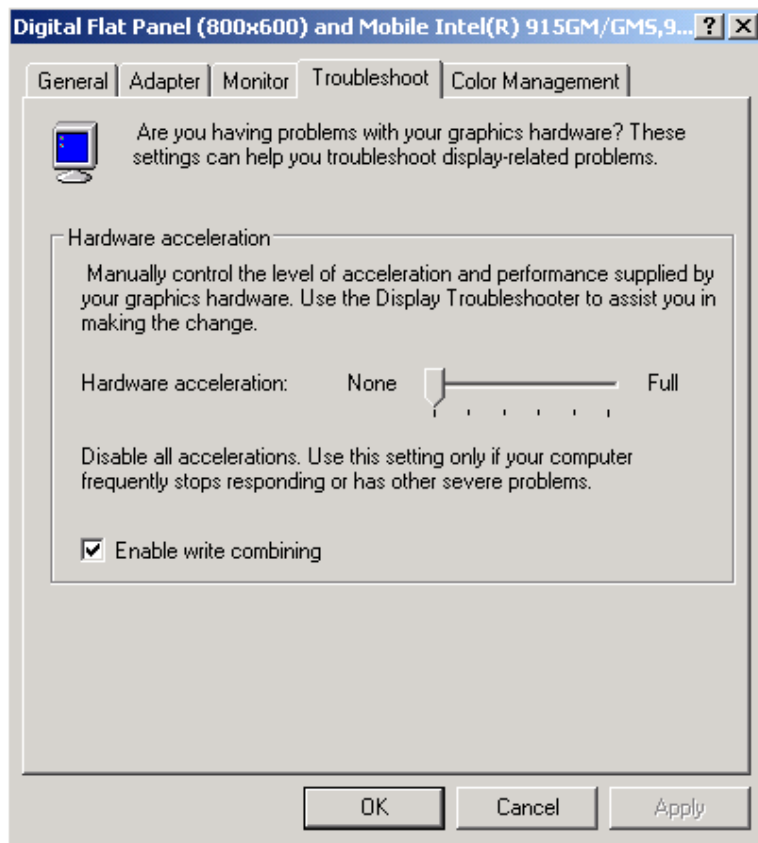
在 Windows XP 桌面上右键点击 *Properties* 进入显示属性对话框



选择 *Settings* 选项页，点击 *Advanced*



点击 *Troubleshoot* 选项页，将硬件加速（Hardware acceleration）设定为 Full；随后一路确定返回桌面；



再次进入显示属性的 *Settings* 选项页，点击 *Advanced*；此时就可以看到硬件加速的选项页 *Graphics Properties* 了

