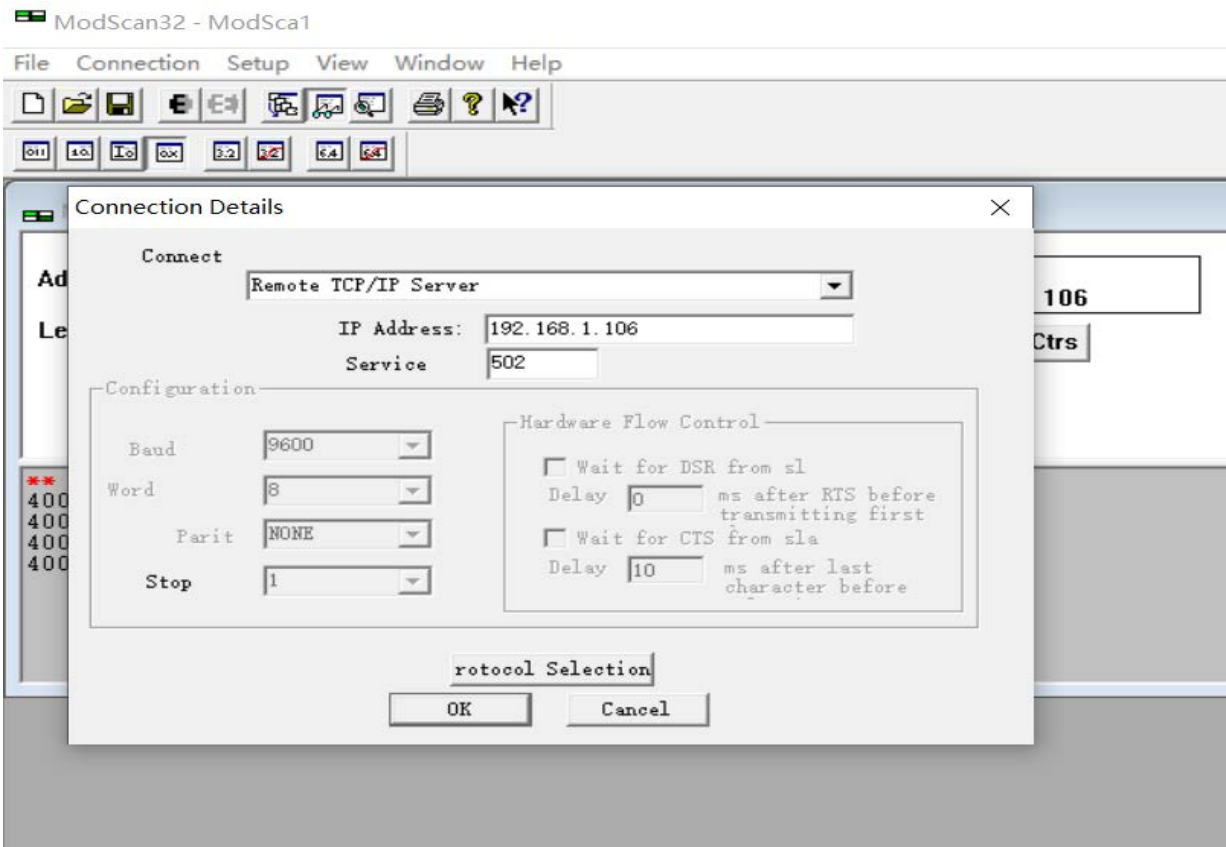
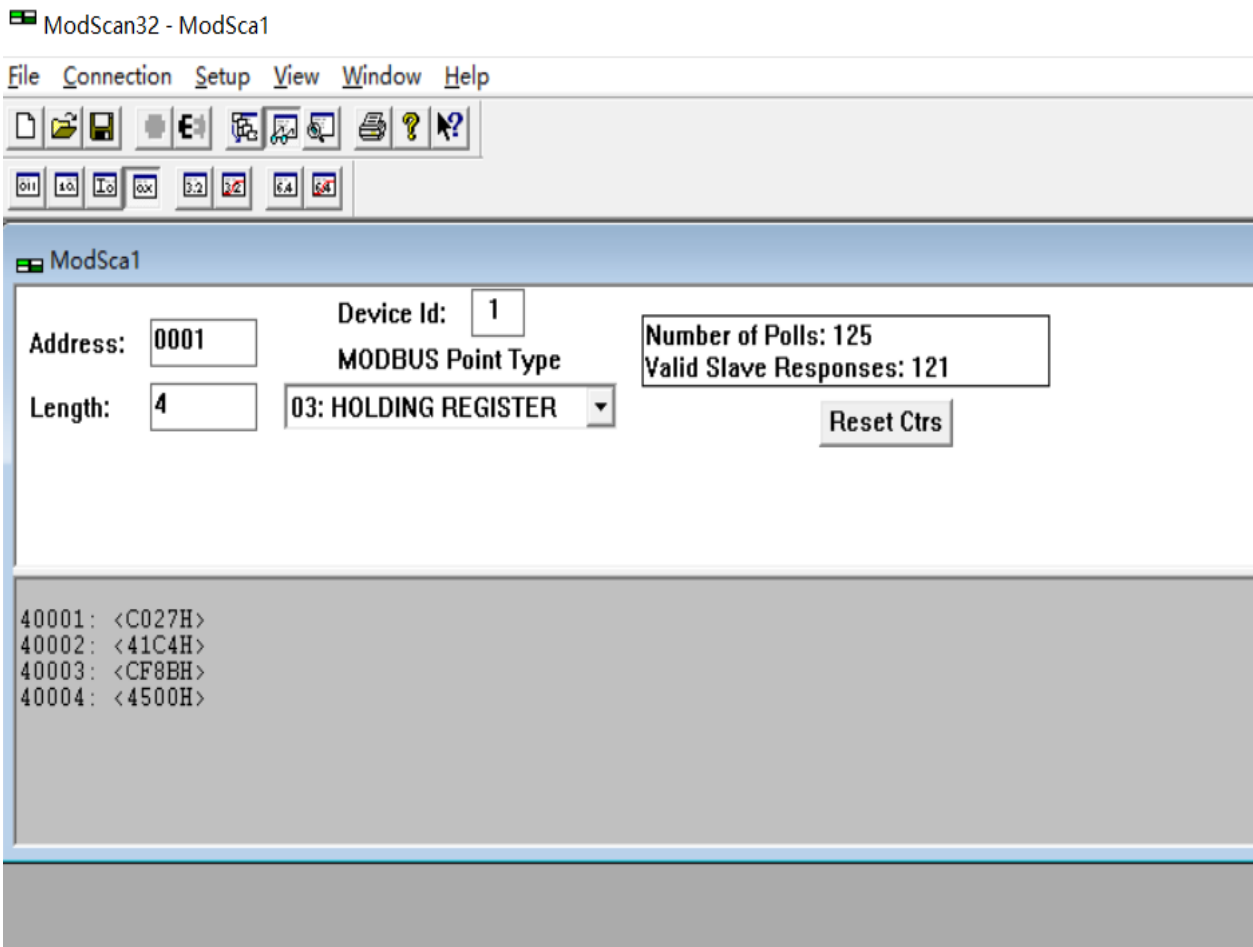


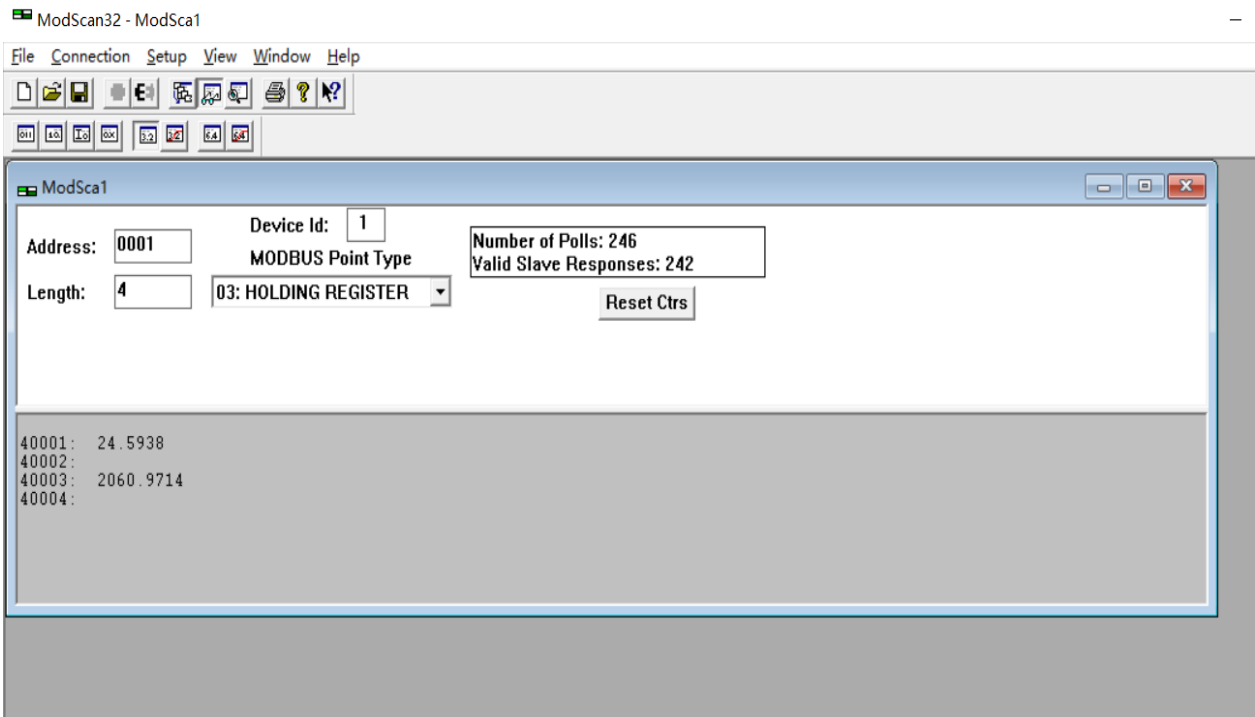
一 . MODBUS 工具测试通讯参数如下:



1 . 建立连接如下图, 选用 16H 时:



3.实际数据为单精度浮点数，如下图：



通过用 MODBUS 调试工具通讯测试，数据正常，以太网口连接，数据通讯正常。

二，用西门子 S7-200SMART 作为客服端和智能仪表通讯，仪表作为服务器，通过 PLC 读取仪表数据。

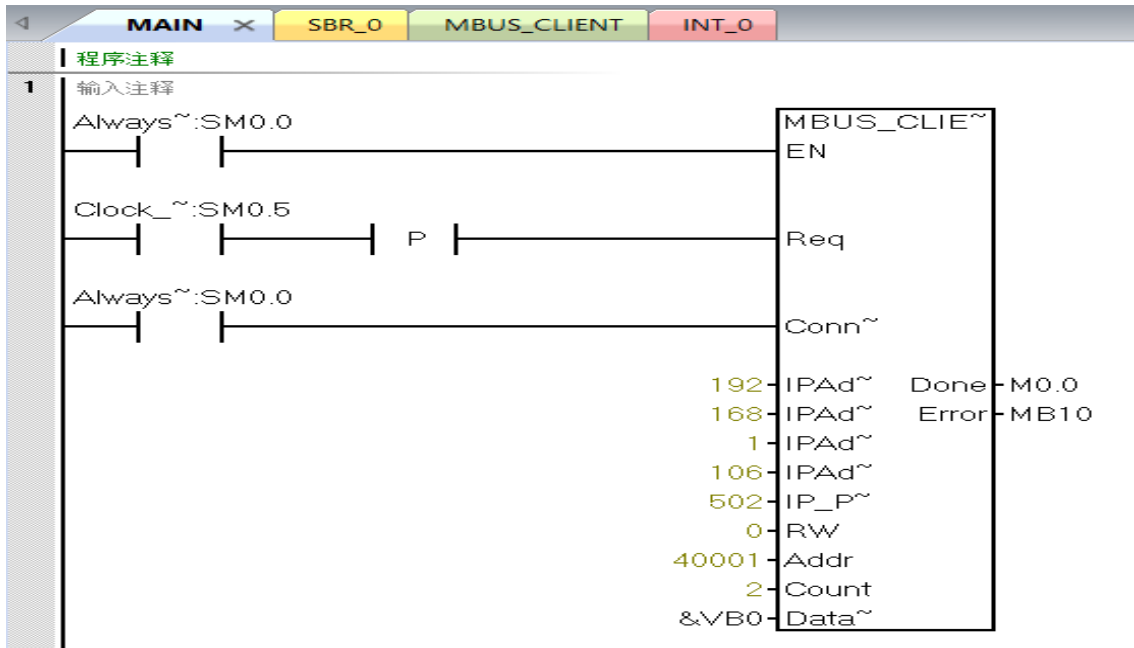
PLC:IP 地址：192.168.1.200

仪表 IP 地址：192.168.1.106:502

1. 通讯上传寄存器地址列表 (0x03 命令)

参数	类型	地址	说明
余额	float	40001	
瞬时热焓	float	40003	
瞬时热量	float	40005	

1. PLC 客户端程序如下图：



2.保持连接，电脑监控程序，通讯正常 V7594.0 已接通，无错误信息，但是 VD0 读不到仪表数据；

The screenshot shows the SIMATIC Manager interface with a ladder logic program in the main window and a status table in the right-hand pane.

程序注释

1 输入注释

AI~=ON:SM0.0

CI~=OFF:SM0~

AI~=ON:SM0.0

192-IPAd~ M0.0-2#0

168-IPAd~ MB10-0

1-IPAd~

106-IPAd~

502-IP_P~

0-RW

40001-Addr

2-Count

16#08000000-&VB0

状态图表

地址	格式	当前值	新值
1	VB0	十六进制	16#00
2	VB1	十六进制	16#00
3	VB2	十六进制	16#00
4	VB3	十六进制	16#00
5	VB4	十六进制	16#00
6	VB5	十六进制	16#00
7	VB6	十六进制	16#00
8	VB7	十六进制	16#00
9	VB8	十六进制	16#00
10	VB9	十六进制	16#00
11	VB10	十六进制	16#00
12	VB11	十六进制	16#00
13	V7594.0	位	2#1
14	VD0	十六进制	16#00000000
15	VD4	十六进制	16#00000000
16	MB10	无符号	0

因使用的是 SM0.5,所以 DONE,会有为的时候，始终没有数据。

The screenshot shows the SIMATIC Manager interface with a ladder logic program in the main window and a status table in the right-hand pane.

程序注释

1 输入注释

AI~=ON:SM0.0

CI~=OFF:SM0~

AI~=ON:SM0.0

192-IPAd~ M0.0-2#1

168-IPAd~ MB10-0

1-IPAd~

106-IPAd~

502-IP_P~

0-RW

40001-Addr

2-Count

16#08000000-&VB0

状态图表

地址	格式	当前值	新值
1	VB0	十六进制	16#00
2	VB1	十六进制	16#00
3	VB2	十六进制	16#00
4	VB3	十六进制	16#00
5	VB4	十六进制	16#00
6	VB5	十六进制	16#00
7	VB6	十六进制	16#00
8	VB7	十六进制	16#00
9	VB8	十六进制	16#00
10	VB9	十六进制	16#00
11	VB10	十六进制	16#00
12	VB11	十六进制	16#00
13	V7594.0	位	2#1
14	VD0	十六进制	16#00000000
15	VD4	十六进制	16#00000000
16	MB10	无符号	0

符号 地址 注释

Always_On SM0.0 始终接通