

文档类型 常见问题, 文档编号 74607425, 文档发布日期 2013年6月7日

## 如何比较G120变频器在线参数与出厂参数的不同

目前, G120的控制单元种类齐全, 有CU240B/E-2、CU230、CU240D、CU250D以及G120C等。参数数量比第一代G120的数量多。因此, 如何更加快捷地分析内部参数, 必须借助STARTER V4.3工具软件。我们可以使用STARTER V4.3软件工具在线查看G120变频器与出厂设置不同的全部参数。下面叙述如何操作:

1. 首先运行STARTER V4.3软件、创建项目、配置PG/PC、搜索CU单元、接受CU单元、建立连接、上传项目
2. 打开专家列表——Expert list

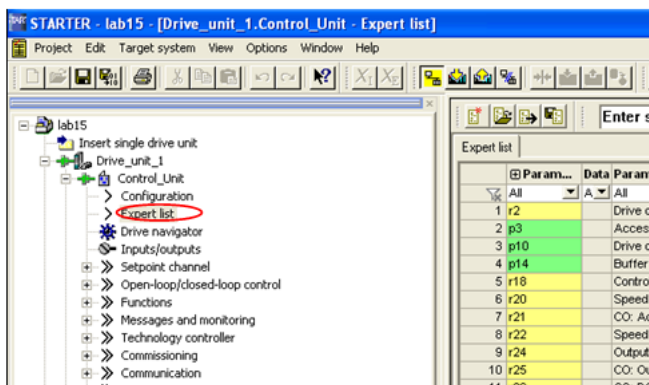


图1.

3. 比较在线的项目参数与出厂初始参数的不同
  - ① 选择比较
  - ② 选择不相等 (Unequal)
  - ③ 在线上栏与出厂默认栏前打勾, 且按开始比较

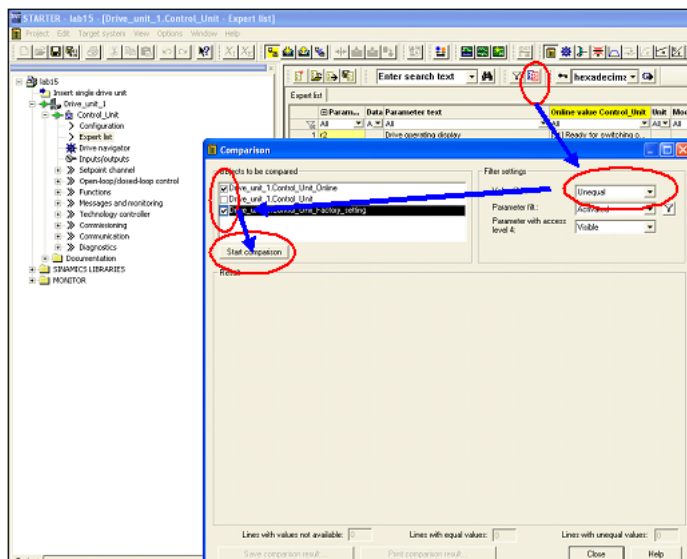


图2.

### 4. STARTER V4.3自动比较

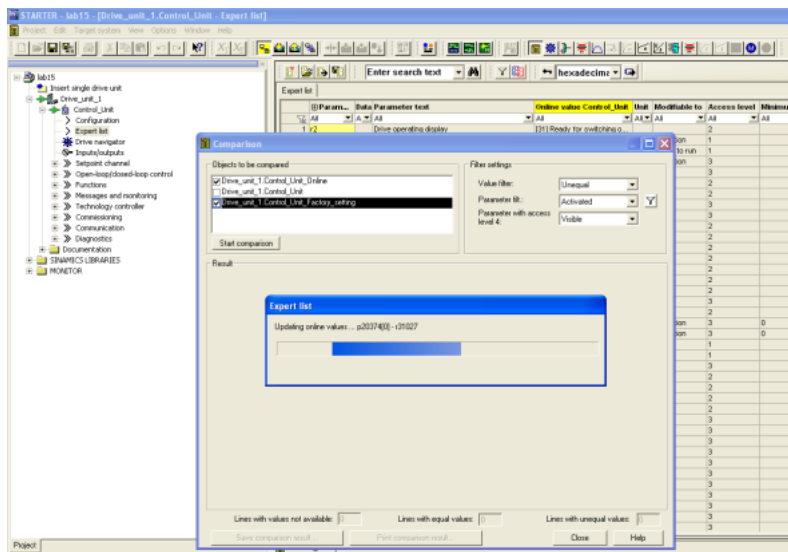


图3.

5. 比较完成后，STARTER V4.3显示结果，该结果可以保存到一个文件，或打印。以供客户日后使用。

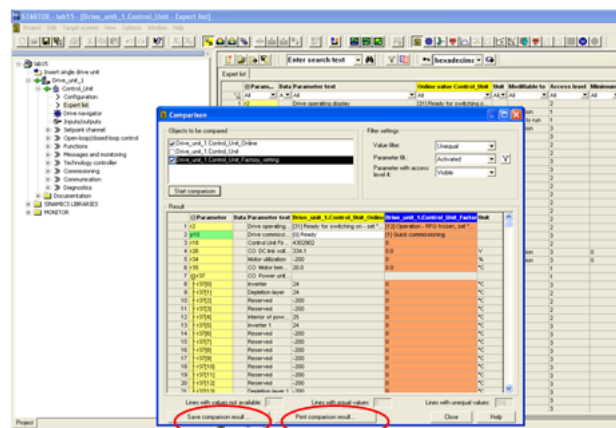


图4.

**关键词**  
G120，STARTER V4.3

## 安全性信息

为了保护技术基础设施、系统、机器和网络免受网络威胁，有必要实施并持续维护一个全面、最先进的IT安全方案。西门子的产品和解决方案构成了这一方案的一个要素。有关网络安全的更多信息，请访问

<https://www.siemens.com/cybersecurity#Ouraspiration>.

- › 文档属于以下产品树图文件夹(n):
- › 该文档涉及46个产品。