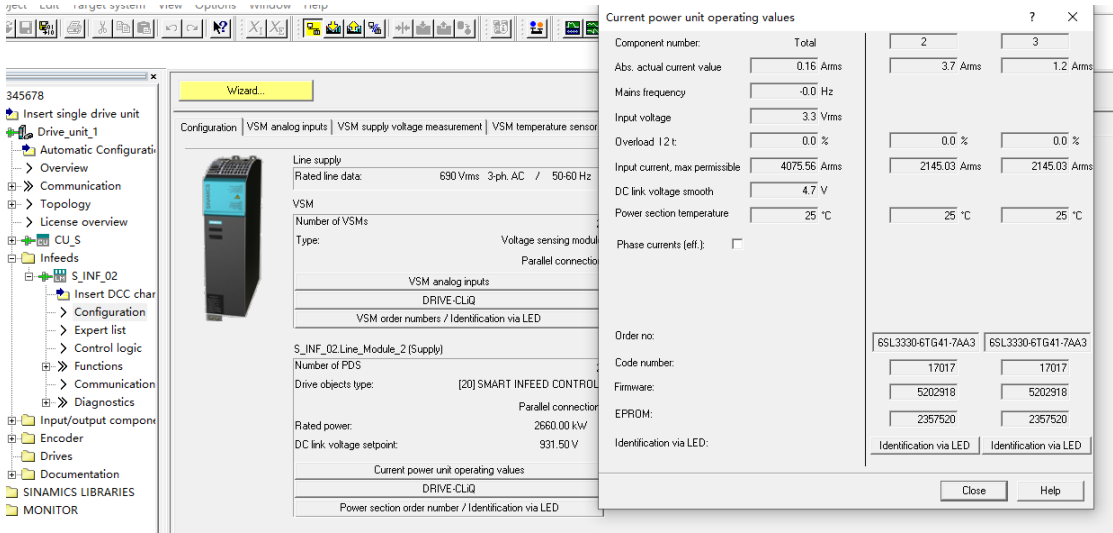


一、大东海现场（1CU+2SLM 并联组合）进线 690V 主辅的整流回馈。问题：预充电未完成，电压最高充到 470V 左右未等到接触器反馈信号然后报故障 F07300 了，有时候也报 F30027。充电未完成无法发送旁路合闸指令！直流电压检测与实际测量直流电压不相符差一半左右。怀疑是两个功率单元中其中一个直流电压检测有问题。以下是如何判断哪个功率单元直流电压检测有问题的方法：

336	r7229[0]	CO: Par_circuit phase current actual value sum U, V, W	-0.06	A	
337	r7230	CO: Par_circuit DC link voltage actual value			
338	r7230[0]	CO: Par_circuit DC link voltage actual value	1.00	V	
339	r7230[1]	CO: Par_circuit DC link voltage actual value	8.40	V	

上图可以在启动运行下看看.0 还是.1 哪个有直流电压，也可不运行看出，1V 那个就是电压检测有问题了

二、 下图是确定具体哪个功率单元有问题，可以通过下图 LED 灯来测试，上图 R7230 的.0 和.1 对应的下图右下角三行数据的.0 和.1 这样就可以很清楚的判断出到底哪个功率单元有问题了（同样类似卷筒逆变装置也适用）



三、最终确定是 CIM 接口和电源板子上的直流电压检测保险烧了，但是还未搞清楚其板子本身还有没有问题，后续再看。。。。。

四、在高压未送的情况下，误启动整流回馈同样会报 F07300 故障！