

S7-200 SMART 通信常见问题和解决方法 V4

1 以太网线连接 PC 与 SMART PLC 后，使用 PING 命令测试以太网连接失败，通信窗口也访问不到设备。

建议方案： 建议更换测试后能正常使用的以太网线，运行 PING 指令：PING 192.168.2.1（默认 IP），直至 PING 命令测试以太网连接成功为止。

2 以太网线连接 PC 与 SMART PLC 后，使用 PING 命令测试以太网连接失败或在通信窗口访问不到设备，并且确认以太网线能正常工作。

建议方案：

- (1) 在控制面板中打开“ PG/PC 接口设置”窗口，检查图 1 所示的“ SIMATIC Industrial Ethernet (ISO)”等选项是否勾选，如果未勾选的话请勾选，建议将所有选项都勾选。

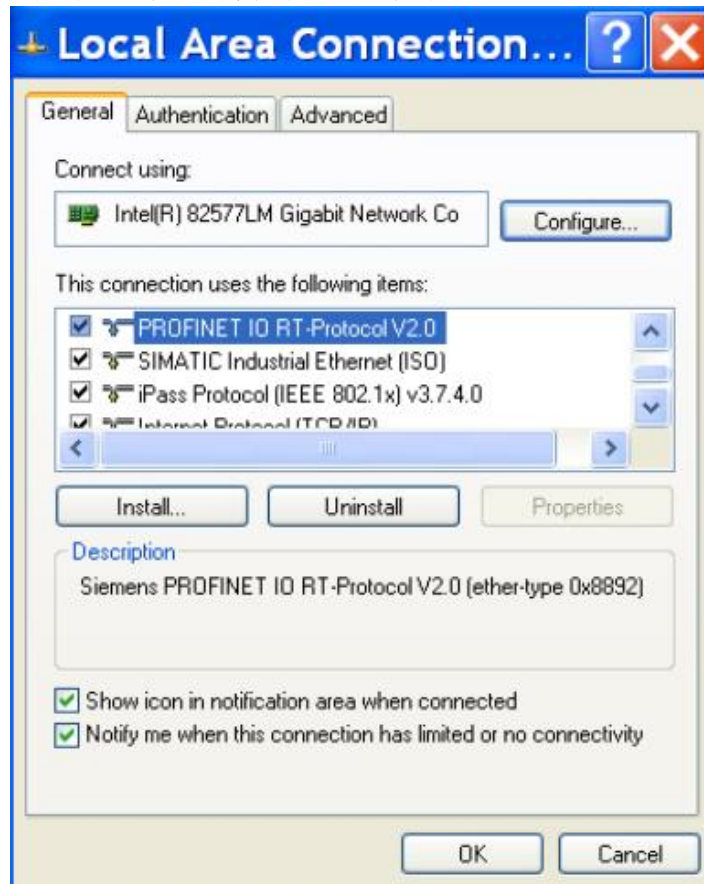


图 1 勾选默认设置

- (2) 在“ PG/PC 接口设置”窗口的任务栏选中“ LLDP”以确认当前 PC 的网卡是否勾选，如未勾选的话请勾选，以保证 PC 机的网卡激活且能被使用，如图 2 所示。

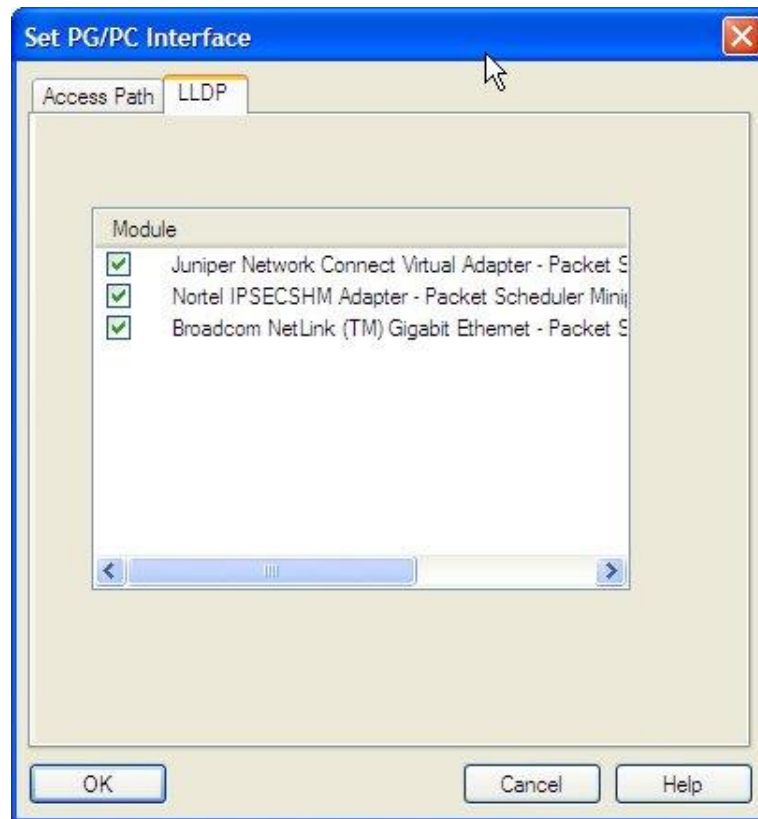


图 2 LLDP 设置

3 PC 安装了不兼容的杀毒软件如 360 杀毒软件、金山毒霸等，使用 PING 命令测试以太网连接成功，但在通信窗口始终无法访问到设备。

建议方案：测试前请关闭或卸载不兼容的杀毒软件

- (1) 在进程里查看是否有 `s7oiehsx.exe`，正常情况是电脑启动后这个进程就自动启动。如进程中未找到可通过图 3 所示，在服务和应用程序处手动开启 `SIMATIC IEPG Help Service` 服务，如果该服务已经开启且在通信窗口仍然无法访问到设备，请手动关闭该服务并再次开启后进行测试。
- (2) 检查当前系统的启动项是否禁止了“`PNIOMGR`”，如果已禁用请使能该启动项。也可以通过双击打开 `C:\Program Files\Common Files\Siemens\SimNetCom` 文件夹中 `pniomgr.exe`，再次更新可访问的设备即可搜索到 PLC。360 杀毒软件禁用该启动项如图 4 所示。
- (3) 方法 (1) 与方法 (2) 均无效的话，建议重装系统或者安装虚拟机来测试。重新安装系统后请首先安装 `STEP 7-MicroWIN SMART` 软件进行通信测试。如需安装杀毒软件，请安装与 `SIMATIC` 软件兼容的杀毒软件，如诺顿、迈克菲等。

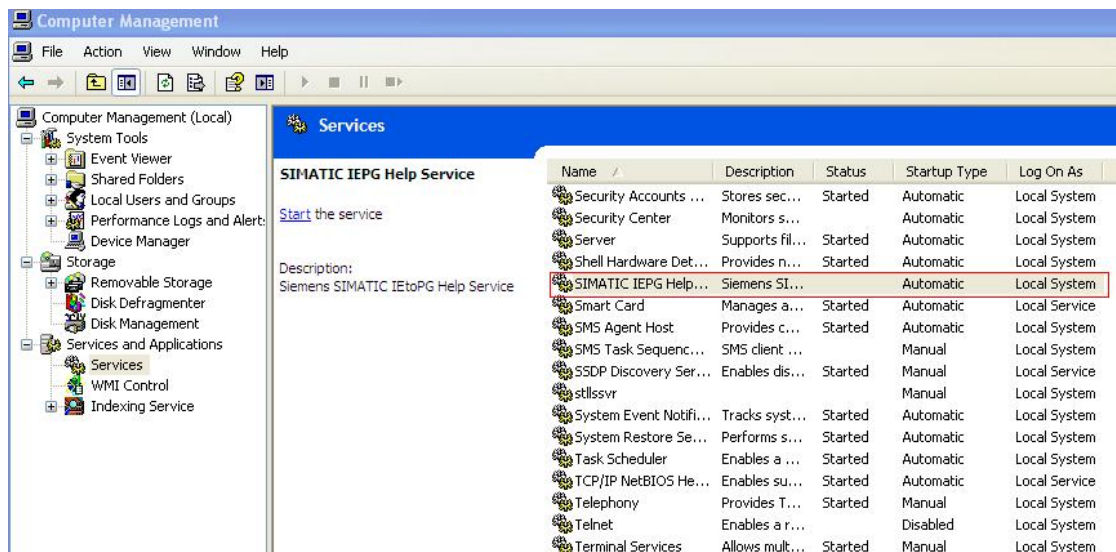


图 3 开启 IEPG 服务



图 4 360 杀毒软件禁止 PNIOMGR 启动

4 通信窗口可访问到设备，点击“确定”时显示“PPI 多主站电缆无法使用，因为此操作系统不支持 USB”。

建议方案：在控制面板中打开“PG/PC 接口设置”窗口，在“Access Point of the Application”处选择 MWSMART + Network Adapter（当前网卡），如图 5 所示，并在“Interface Parameter Assignment Used”处选择当前电脑的以太网接口卡。

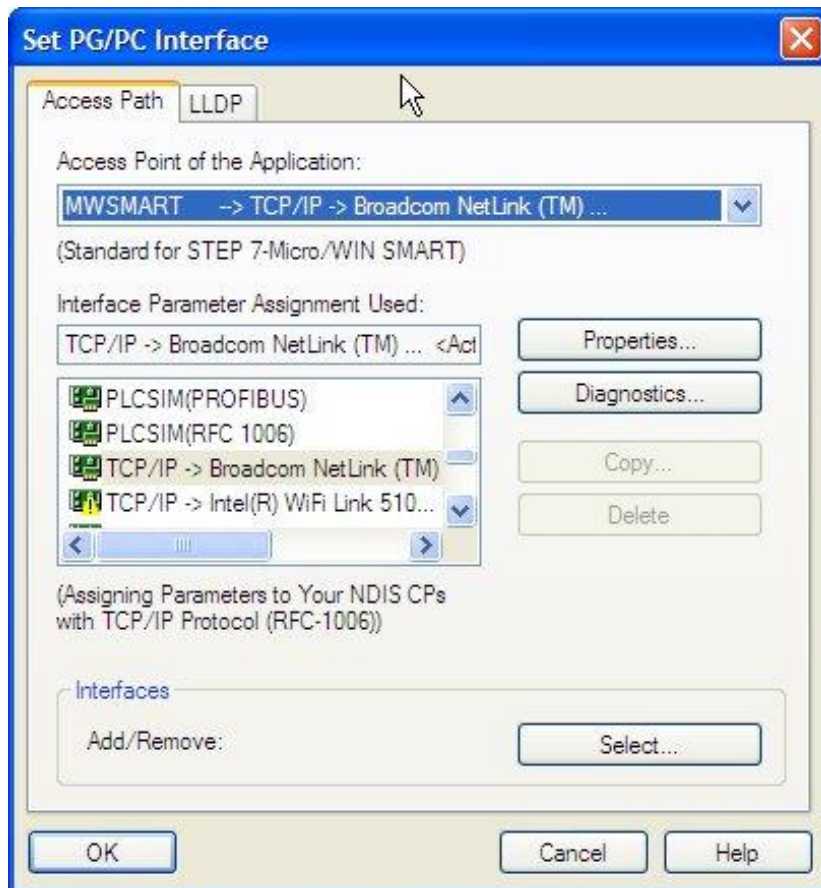


图 5 选择应用服务访问点

5 PC 安装的是非正版/标准的 Windows 操作系统如雨林木风等，使用 PING 命令测试以太网连接失败或在通信窗口也访问不到设备。

建议方案： 重装正版/标准的操作系统后再进行测试，注意不安装不兼容的杀毒软件。

补充：STEP 7-MicroWIN SMART 软件目前与以下操作系统完好兼容：
Windows7 32/64bit 及 Windows XP SP3