

**SIEMENS**

## **如何通过 WinccFlexible 实现屏与 S120 通讯**

Communication between S120 and Panel through WinccFlexible

**Single FAQ**

**Edition (2010 年-6 月)**

**摘要** 介绍了如何通过 WinccFlexible 实现屏与 S120 通讯

**关键词** 触摸屏， 按键屏， WinccFlexible, S120

**Key Words** Panel, WinccFlexible, S120

## 1. 概况

本文介绍了如何利用西门子组态软件 WinccFlexible 实现屏与 S120 通过 DP 的直接连接，文中以 MP270 和 CU320 间的通讯为例介绍。

软件：Step7 V5.4 sp4; WinccFlexible 2008; Scout V4.1 sp2

硬件：PG/PC; MP270; CU320; 单轴电机模块

网络结构如下：

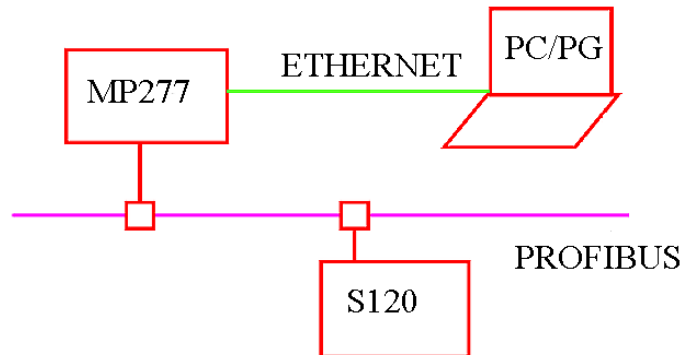


图 1 网络结构图

**Profibus 网络地址：**

CU320: 7

MP270: 1

**以太网地址设定：**

PG/PC: 192.168.20.88

MP270: 192.168.20.11

**CU 及 Servo 轴的装置号如下：**

Object	Drive object	No.	Message frame type	Input data	Output data
				Length	Length
1	SERVO_02	2	Free telegram configuration with BICO	0	0
2	CU_S_007	1	Free telegram configuration with BICO	0	0

Without PZDs (no cyclic data exchange)

装置号

图 2 装置号

驱动的调试过程请参考其它文档，在此不再赘述。

## 2. WinccFlexible 配置

首先在 Step 7 中插入 HMI Station

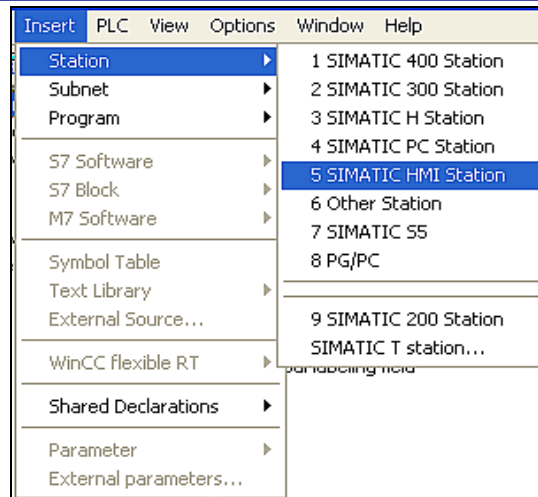


图 3 插入 HMI

然后选择相应的屏和版本:

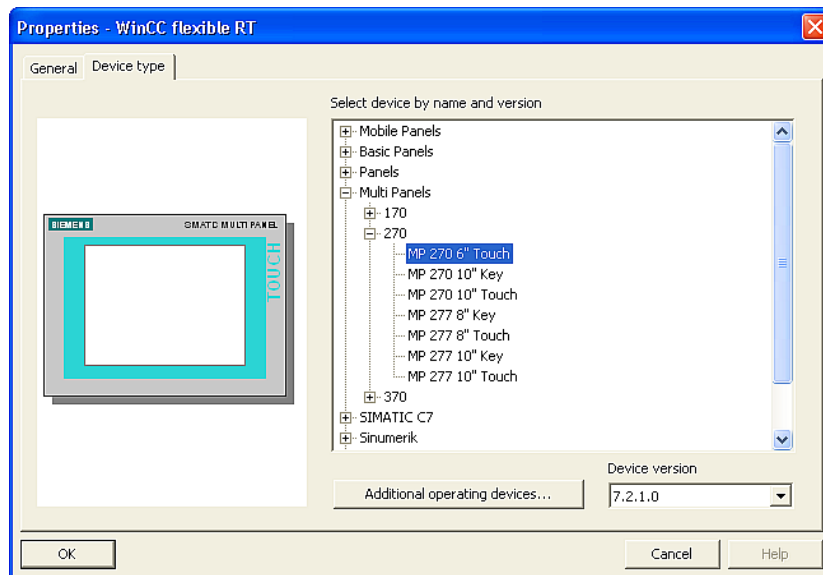


图 4 选择屏的型号

如果版本不对可通过 OS 更新来达到一致:

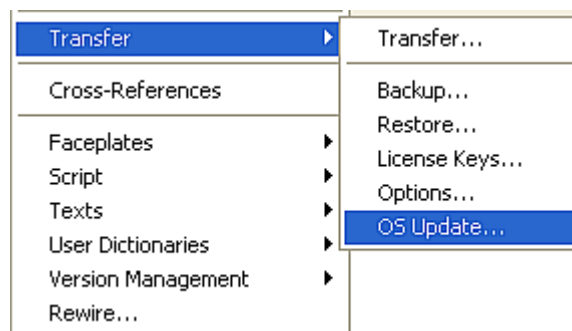


图 5 OS 更新

打开 WinccFlexible 后首先建立新的连接：

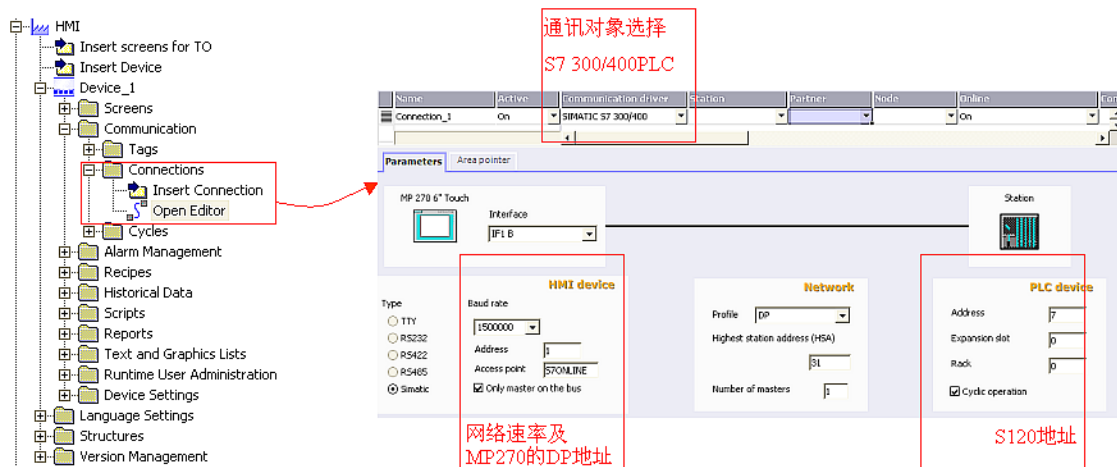


图 6 通讯连接设定

然后建立变量：

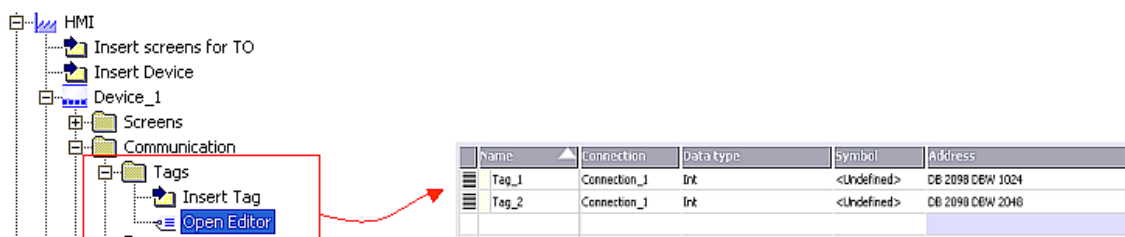


图 7 新建变量

变量地址的设定规则如下：

DB:=参数号

DBX:=1024\*装置号+参数下标 注 X 可为 W 或 D，根据 S120 参数的数据类型而定。

注：装置号参见图 2

参数读写例子：

(1) 读写 CU 的 P2098.1

变量地址为 DB2098.DBD1025，数据类型：DWORD；其中 DBD 中的 1025=1024\*1(装置号)+1（参数下标）。

(2) 读写 SERVO\_02 的 P2900.0

变量地址为 DB2900.DBD2048，数据类型：REAL；其中 DBD 中的 2048=1024\*2(装置号)+0（参数下标）。

可将驱动的速度主给定 P1155 设为 P2900，然后修改 P2900 的值实现变频器的速度给定的修改。

下载屏的项目前需进行 MP270 的数据传送设置：

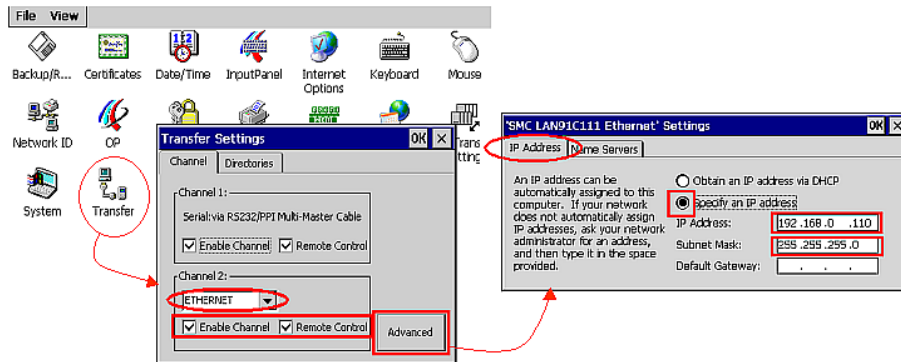


图 8 屏的 IP 地址设定

再进行屏组态数据下载的设置：

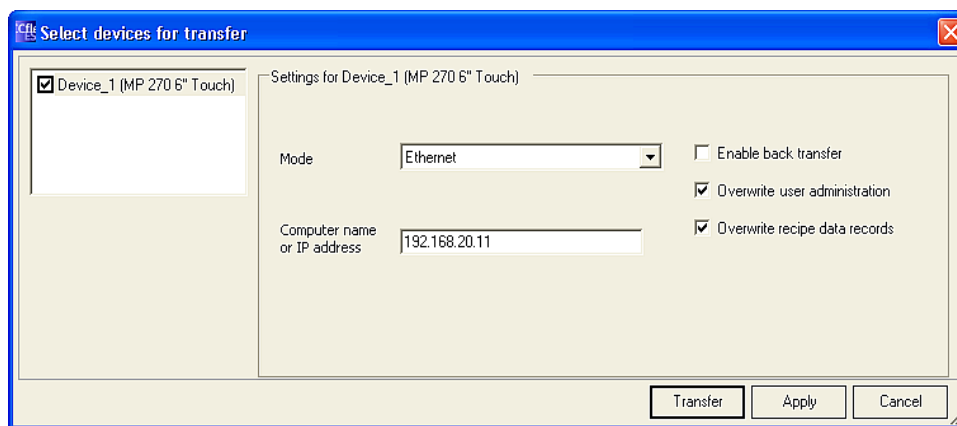


图 9 下载方式设定

最后设定计算机的 IP 地址，与屏在同一网段：

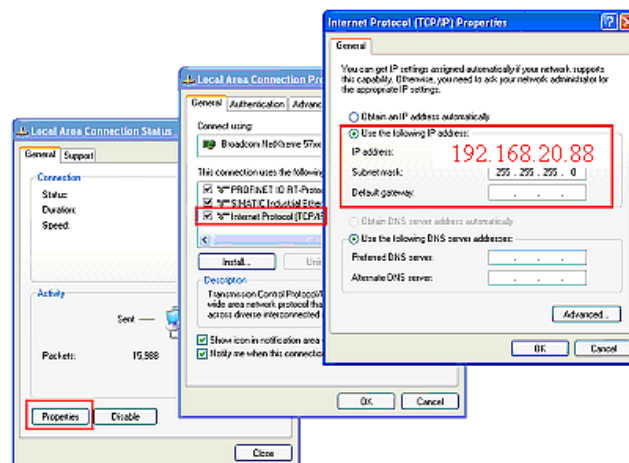


图 10 计算机 IP 地址设置

之后即可正常下载屏的组态数据并和 S120 建立直接的通讯连接。

如果您对该文档有任何建议，请将您的宝贵建议提交至[下载中心留言板](#)。

该文档的文档编号：**F0437**

## 附录一 推荐网址

### 驱动技术

西门子（中国）有限公司  
工业自动化与驱动技术集团 客户服务与支持中心

网站首页: [www.4008104288.com.cn](http://www.4008104288.com.cn)

驱动技术 下载中心:

<http://www.ad.siemens.com.cn/download/DocList.aspx?Typeld=0&CatFirst=85>

驱动技术 全球技术资源:

<http://support.automation.siemens.com/CN/view/zh/10803928/130000>

“找答案”驱动技术版区:

<http://www.ad.siemens.com.cn/service/answer/category.asp?cid=1038>

### 注意事项

应用示例与所示电路、设备及任何可能结果没有必然联系，并不完全相关。应用示例不表示客户的具体解决方案。它们仅对典型应用提供支持。用户负责确保所述产品的正确使用。这些应用示例不能免除用户在确保安全、专业使用、安装、操作和维护设备方面的责任。当使用这些应用示例时，应意识到西门子不对在所述责任条款范围之外的任何损坏/索赔承担责任。我们保留随时修改这些应用示例的权利，恕不另行通知。如果这些应用示例与其它西门子出版物(例如，目录)给出的建议不同，则以其它文档的内容为准。

### 声明

我们已核对过本手册的内容与所描述的硬件和软件相符。由于差错难以完全避免，我们不能保证完全一致。我们会经常对手册中的数据进行检查，并在后续的版本中进行必要的更正。欢迎您提出宝贵意见。

版权© 西门子（中国）有限公司 2001-2008 版权保留

复制、传播或者使用该文件或文件内容必须经过权利人书面明确同意。侵权者将承担权利人的全部损失。权利人保留一切权利，包括复制、发行，以及改编、汇编的权利。

西门子（中国）有限公司