

SIEMENS

怎样为扩展 S120 通讯报文

How to extend S120 communication telegram

Single FAQ

Edition (2010 年—6 月)

关键词 S120, 报文, PZD

Key Words S120, Telegram,PZD

S120 有多种报文结构可供用户使用。但有时现有的报文不能满足实际的要求，比如需要变频器传送温度，电流，电压等数据，此时可以在现有报文基础上增加若干个 PZD 字，来传送需要的信息。

以传送输出电流值为例。在报文配置界面，选择要添加报文的驱动对象（如 Drive_1），点击下方的“Insert Line -> Message frame extension”按钮。

IF1: PROFIdrive PZD message frames | IF2: PZD message frames |

The drive objects are supplied with data from the PROFIdrive message frame in the following order:
The input data corresponds to the send and the output data of the receive direction of the drive object.

Master view:

Object	Drive object	No.	Message frame type	Input data	Output data
				Length	Length
1	TB30	2	Free message frame configuration with BICO technology	0	0
2	Infeed	3	SIEMENS telegram 370, PZD-1/1	1	1
3	Drive_1	4	SIEMENS telegram 105, PZD-10/10	10	10
4	Control_Unit	1	SIEMENS telegram 390, PZD-2/2	2	2

Without PZDs (no cyclic data exchange)

Buttons: Delete Line, **Insert Line** (dropdown), Message frame extension, Configure message frame

填入需添加的输入输出 PZD 字的数量。注意：“Input data”栏对应 S120 发送数据，“output data”栏对应 S120 接收数据，对于电机模块包含所选的标准报文在内，最多可以发送或接收 32 个 PZD 字。对于整流模块最多发送 8 个字，接收 5 个字。

IF1: PROFIdrive PZD message frames | IF2: PZD message frames |

The drive objects are supplied with data from the PROFIdrive message frame in the following order:
The input data corresponds to the send and the output data of the receive direction of the drive object.

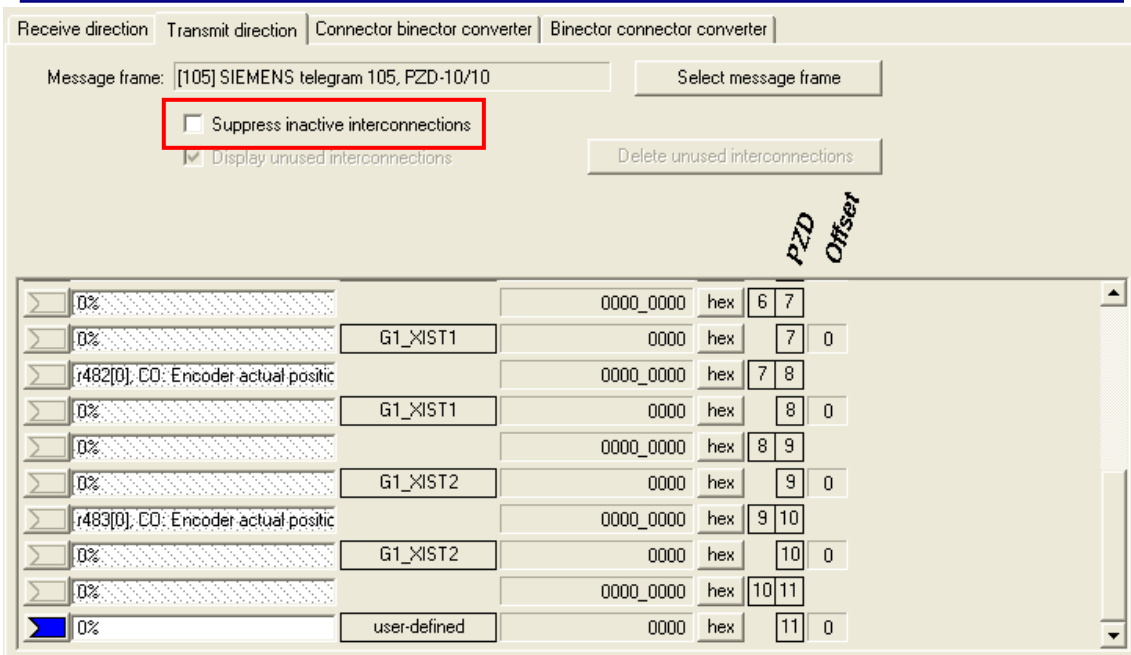
Master view:

Object	Drive object	No.	Message frame type	Input data	Output data
				Length	Length
1	TB30	2	Free message frame configuration with BICO technology	0	0
2	Infeed	3	SIEMENS telegram 370, PZD-1/1	1	1
3	Drive_1	4	SIEMENS telegram 105, PZD-10/10	10	10
			Message frame extension	1	0
4	Control_Unit	1	SIEMENS telegram 390, PZD-2/2	2	2

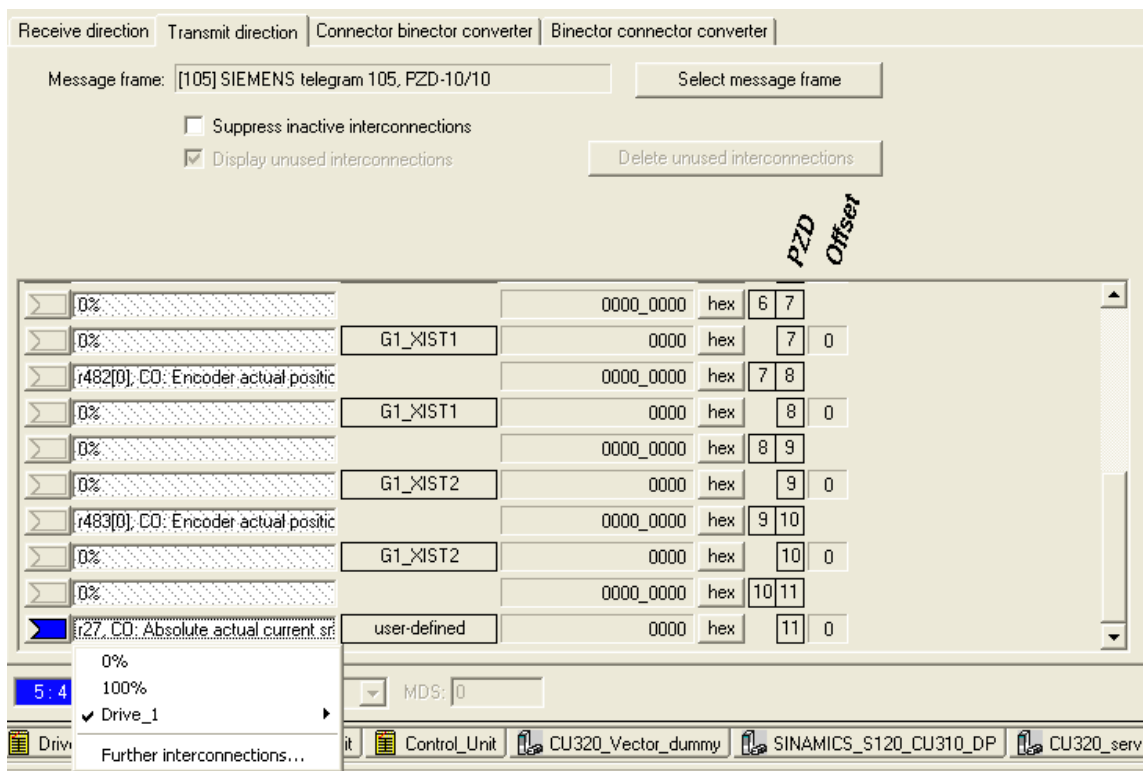
Without PZDs (no cyclic data exchange)

Buttons: Delete Line, Insert Line (dropdown), Configure message frame

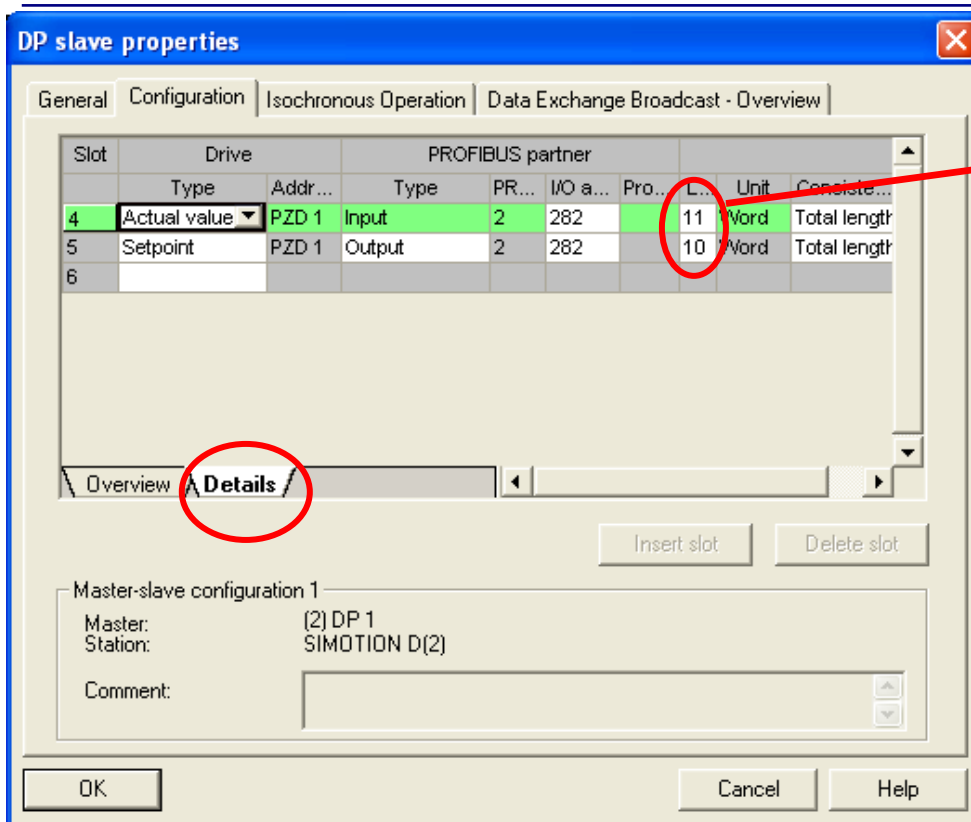
选中驱动的报文，点击“Configure message frame”按钮。



去掉“Suppress inactive interconnections”前面的勾，在下图方显示出所添加的 PZD 字，选择连接参数输出电流 r27。



由于增加了通讯报文，在 Step7 的硬件组态中，也要做对应的修改。如下图。



修改报文长度与
STARTER 中一致

如果您对该文档有任何建议，请将您的宝贵建议提交至[下载中心留言板](#)。

该文档的文档编号：**F0450**

附录一 推荐网址

驱动技术

西门子（中国）有限公司

工业自动化与驱动技术集团 客户服务与支持中心

网站首页: www.4008104288.com.cn

驱动技术 下载中心:

<http://www.ad.siemens.com.cn/download/DocList.aspx?Typeld=0&CatFirst=85>

驱动技术 全球技术资源:

<http://support.automation.siemens.com/CN/view/zh/10803928/130000>

“找答案”驱动技术版区:

<http://www.ad.siemens.com.cn/service/answer/category.asp?cid=1038>

注意事项

应用示例与所示电路、设备及任何可能结果没有必然联系，并不完全相关。应用示例不表示客户的具体解决方案。它们仅对典型应用提供支持。用户负责确保所述产品的正确使用。这些应用示例不能免除用户在确保安全、专业使用、安装、操作和维护设备方面的责任。当使用这些应用示例时，应意识到西门子不对在所述责任条款范围之外的任何损坏/索赔承担责任。我们保留随时修改这些应用示例的权利，恕不另行通知。如果这些应用示例与其它西门子出版物(例如，目录)给出的建议不同，则以其它文档的内容为准。

声明

我们已核对过本手册的内容与所描述的硬件和软件相符。由于差错难以完全避免，我们不能保证完全一致。我们会经常对手册中的数据进行检查，并在后续的版本中进行必要的更正。欢迎您提出宝贵意见。

版权© 西门子（中国）有限公司 2001-2008 版权保留

复制、传播或者使用该文件或文件内容必须经过权利人书面明确同意。侵权者将承担权利人的全部损失。权利人保留一切权利，包括复制、发行，以及改编、汇编的权利。

西门子（中国）有限公司