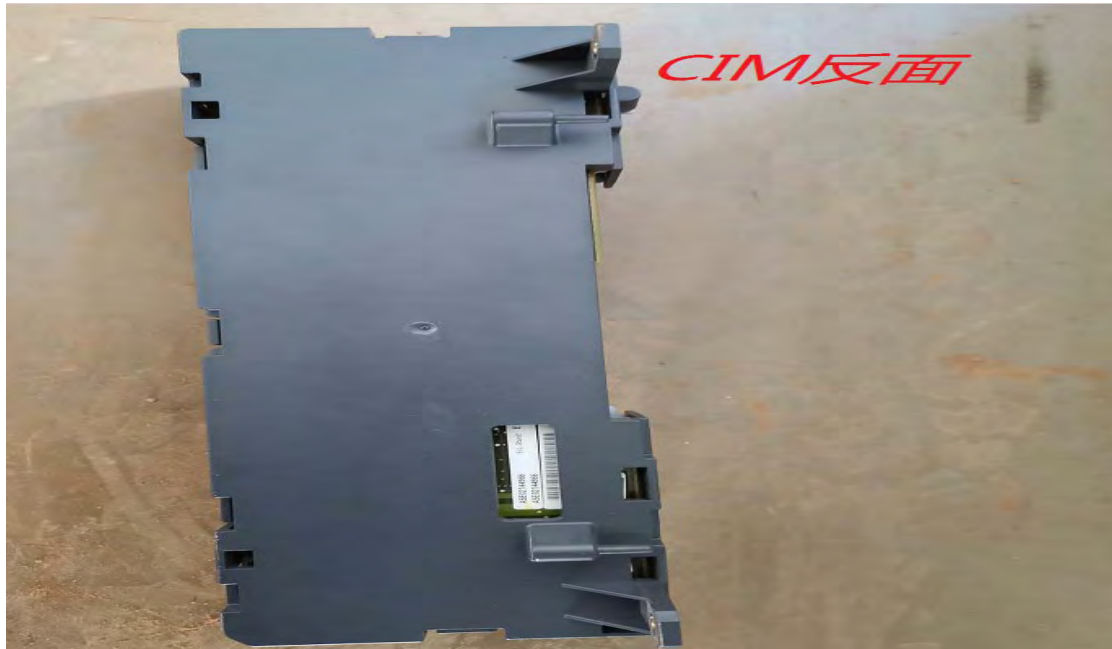
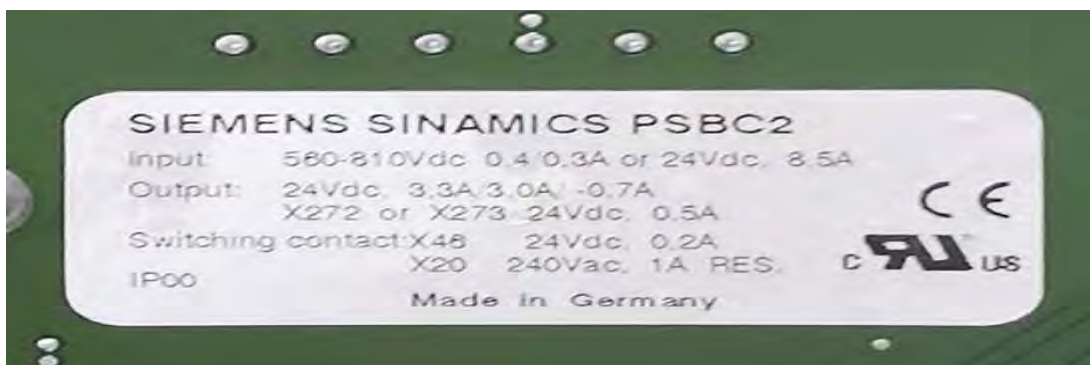
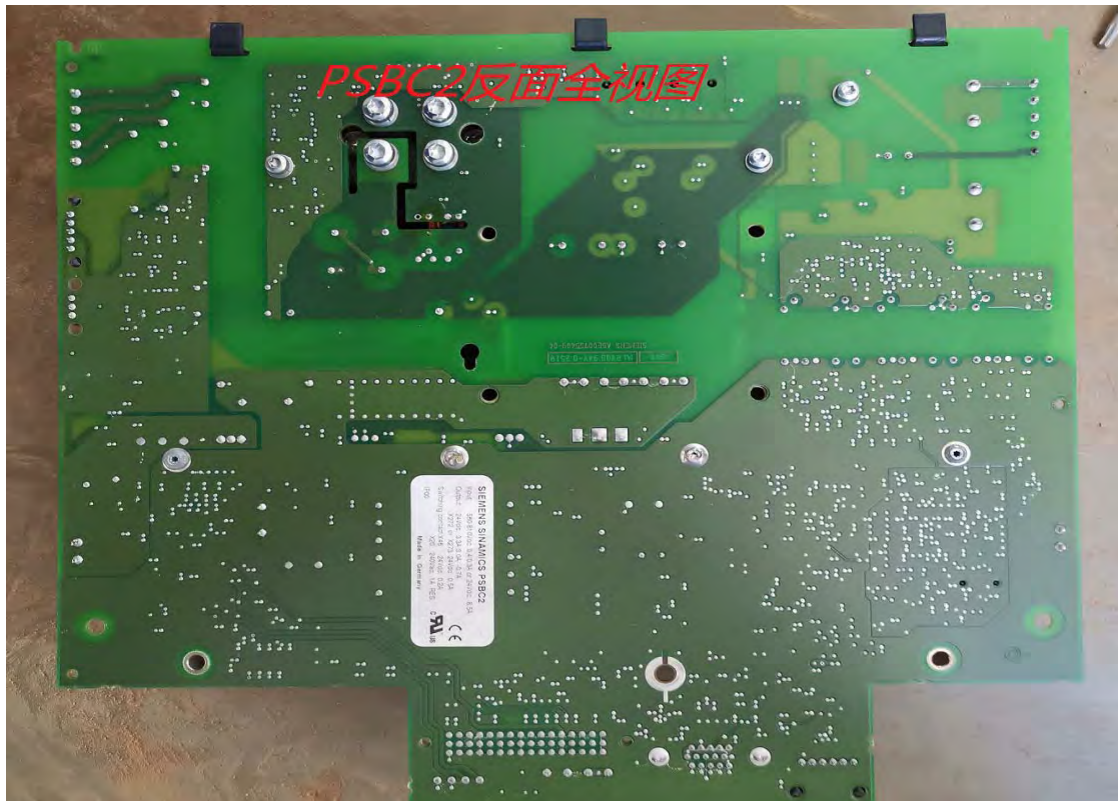
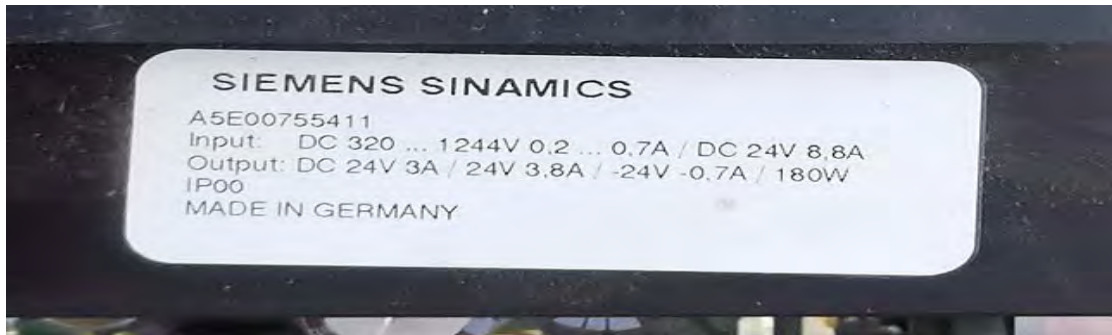


CIM 反面全视图



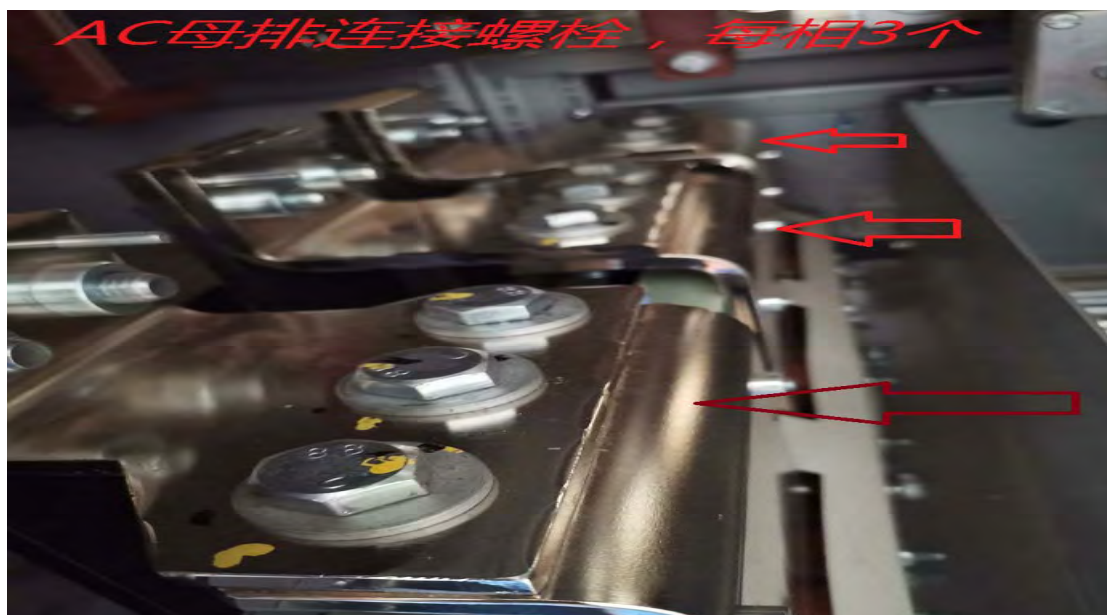
CIM 和 IPD 安装在 PSBC2 板上。







5、卸下整流装置上部 AC 母排 9 个螺栓。



卸下 DC 母排 6 个螺栓。



上部一共 15 个螺栓，18 的套筒和梅花扳手。

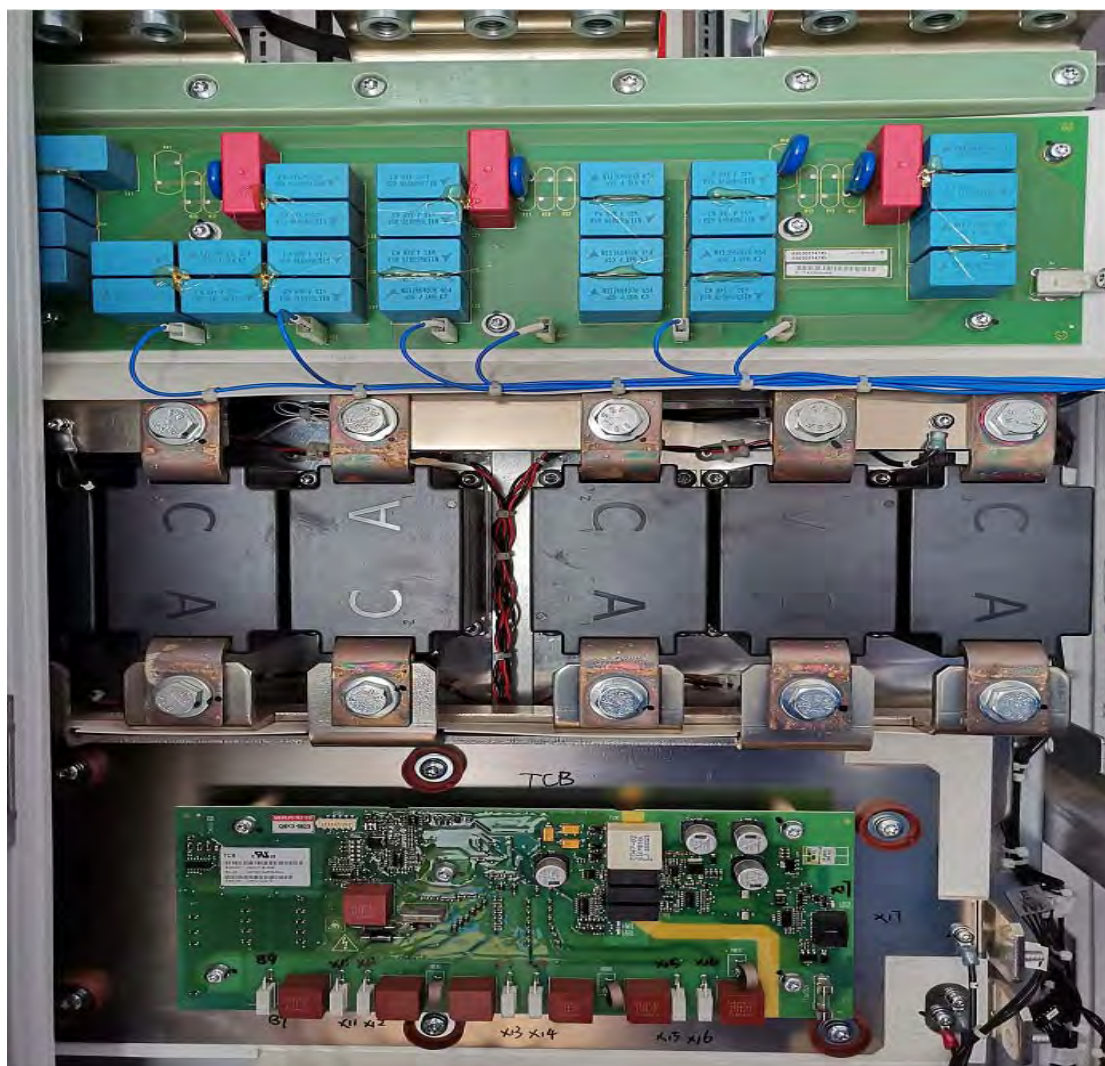


6、拔出 AOP30 通讯 232 电缆和电源电缆。



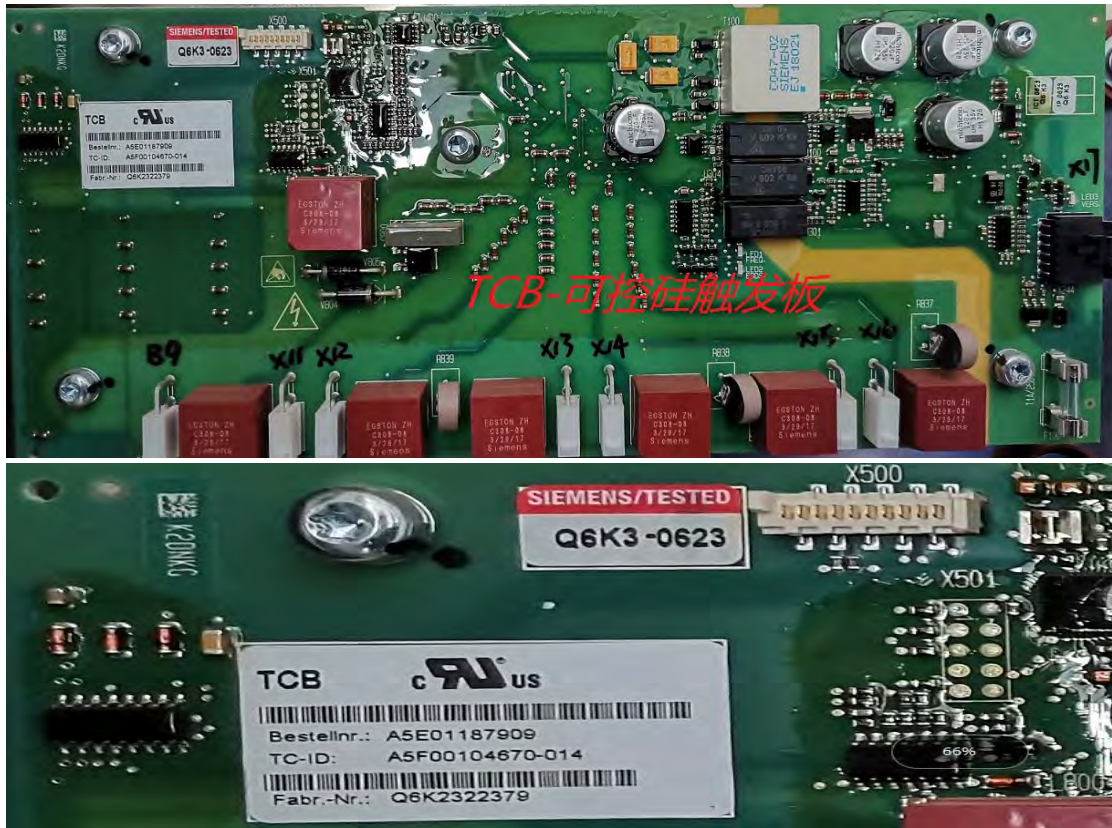
7、安装维修小车。

拆下 BLM 风机上部 2 个螺栓，将维修小车固定在这 2 个螺栓位置，然后拉出整个整流装置。更换 TCB 后倒序安装，更换完成。

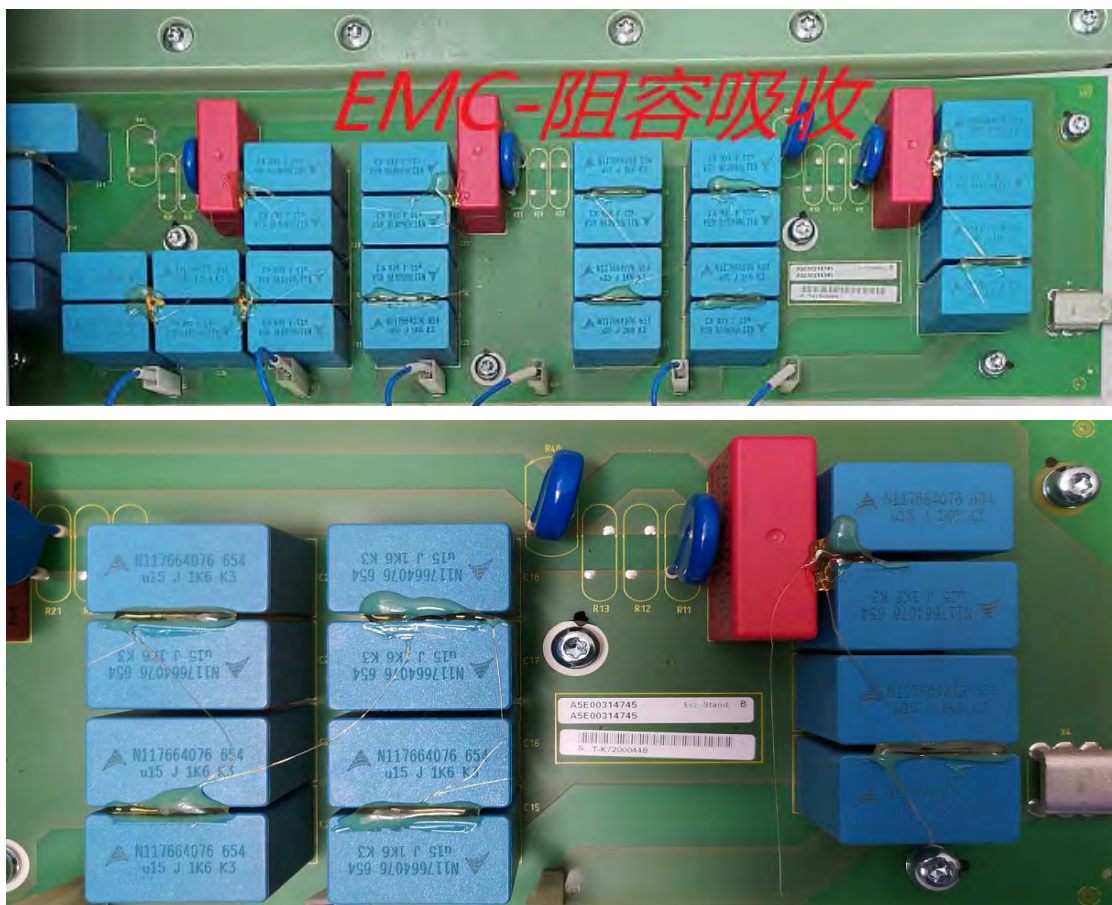




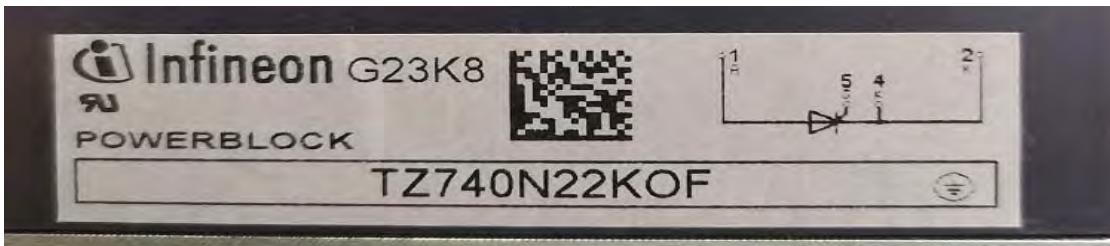
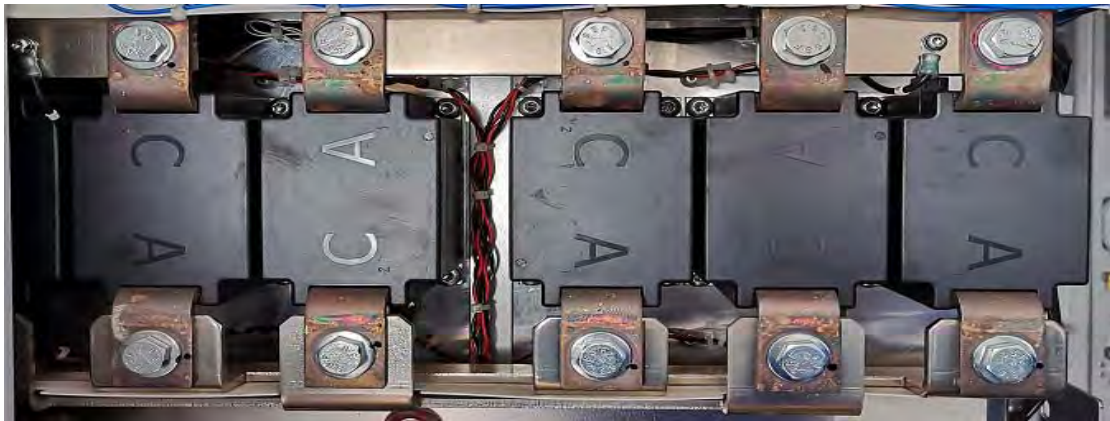
可控硅触发板 TCB



EMC 滤波板



可控硅



平衡电阻

