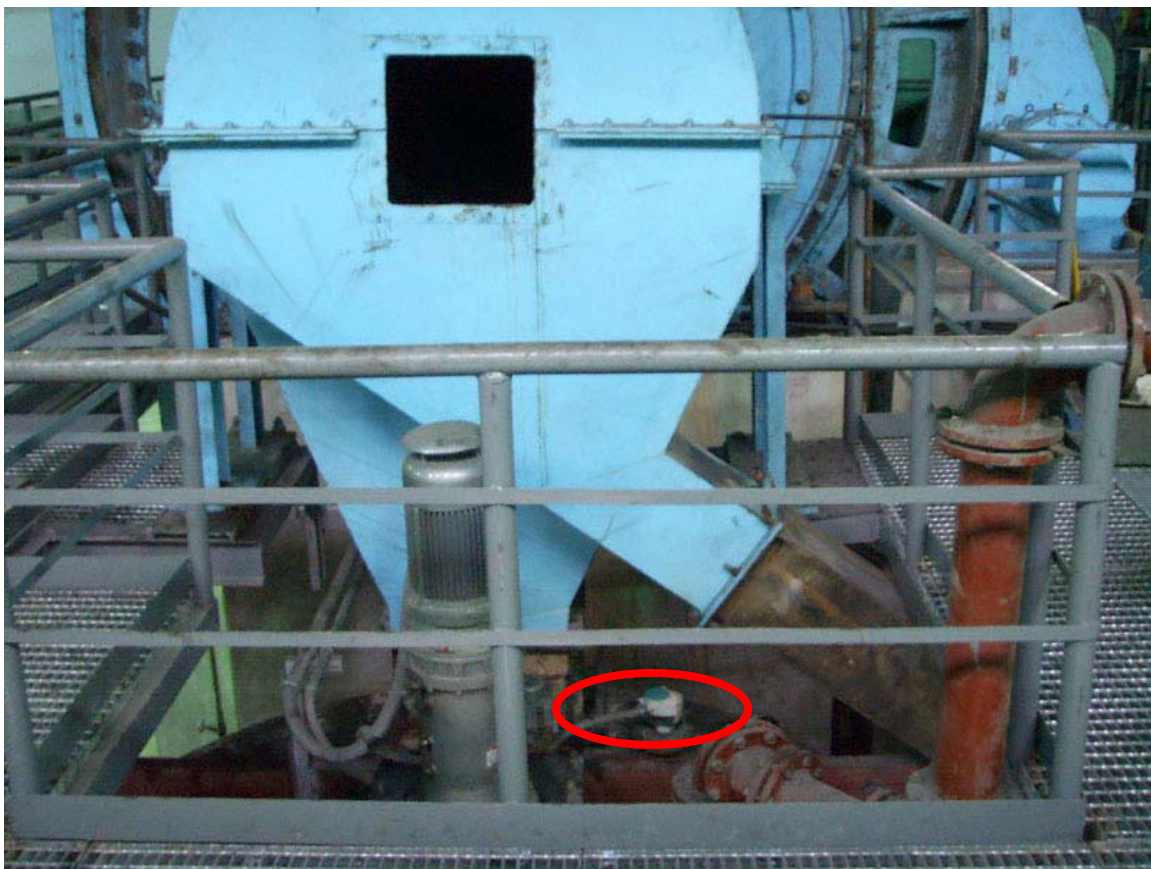
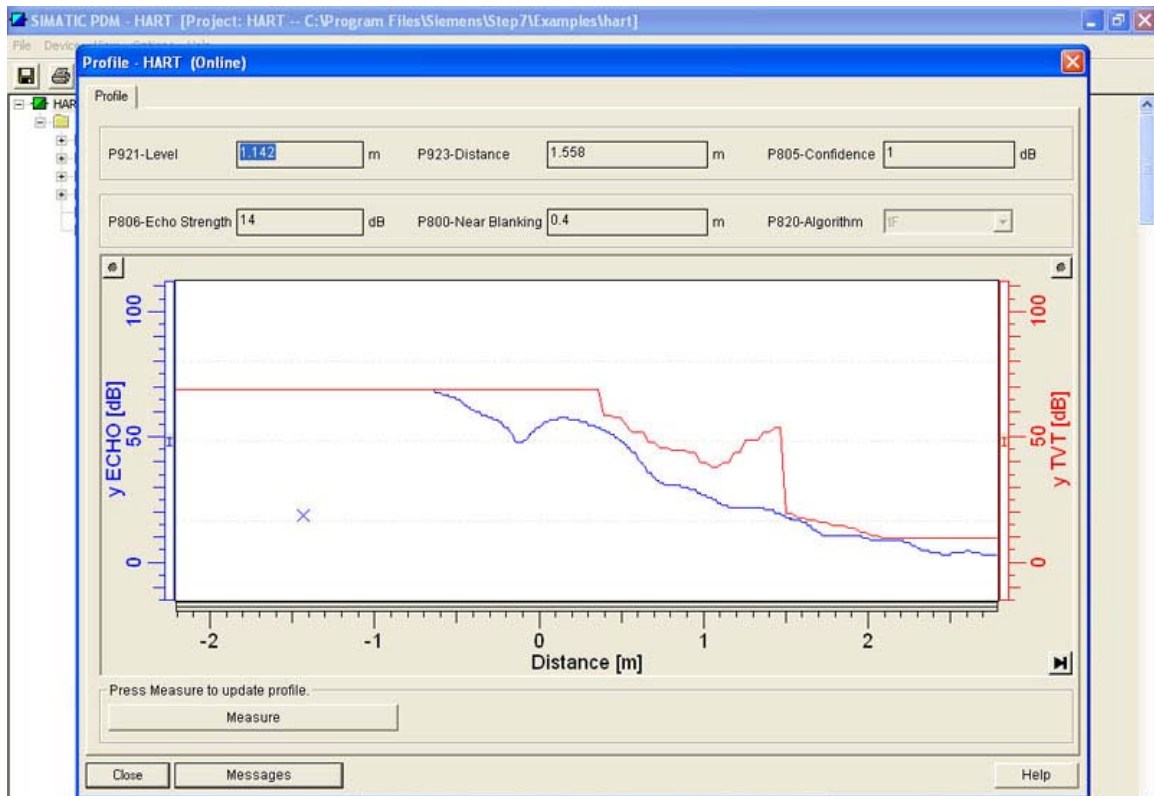


SITRANS LR200 测量石灰石浆液。安装位置如下图



问题描述：物料始终显示 1.14 米左右。且显示失波状态。通过 PDM 软件察看波形图如下：



初步判断是挂料造成。

将 LR200 从灌顶取出后，发现的确有挂料，清除后，读数恢复正常为 2.1 米。

因 LR200 离下料口较近，所以在高液位时，容易粘附在 LR200 杆式天线上。所以建议更改安装位置。

（石灰石浆液有一定粘附性，密度为 1000 到 1500KG/m³ 左右。且呈碱性。罐高为 2.7 米，实际料位最大距离为 2.3 米）