

## SIWAREX 称重技术

精度的销售

### SIWAREX U 的应用

#### Siwarex U 称重系统在烧结工厂中的应用



强电磁场、苛刻的环境条件和连续操作等条件对在首钢采矿公司烧结工厂的现有称重技术要求太高。该公司正在寻找鲁棒性好、可靠性强和高精度的方案。**Siwarex U**称重系统的解决方案，早已在无数类似的工厂中展示了自己的实力。

首钢公司的烧结工厂建立于1990年，并且在1992年的第一季度和第二季度，六台烧结机器先后投入使用。原先，公司运用Simatic S5控制器控制工厂的生产，而当地生产商的称重传感器用于带有42台巨型秤的称重系统。

但是，该称重系统最终出现了问题，称重传感器的误差公差总是不符合要求，所以称重结果经常不稳定并且测量精度不能满足期望值。首钢采矿公司与称重系统的供应商北京亚捷隆测量与工程有限公司联系，希望为控制和称重任务设计一套全新的方案。亚捷隆负责系统的设计和所有装备的交付。



首钢采矿公司的烧结厂



Siwarex U 确保了烧结工厂可靠的称重结果

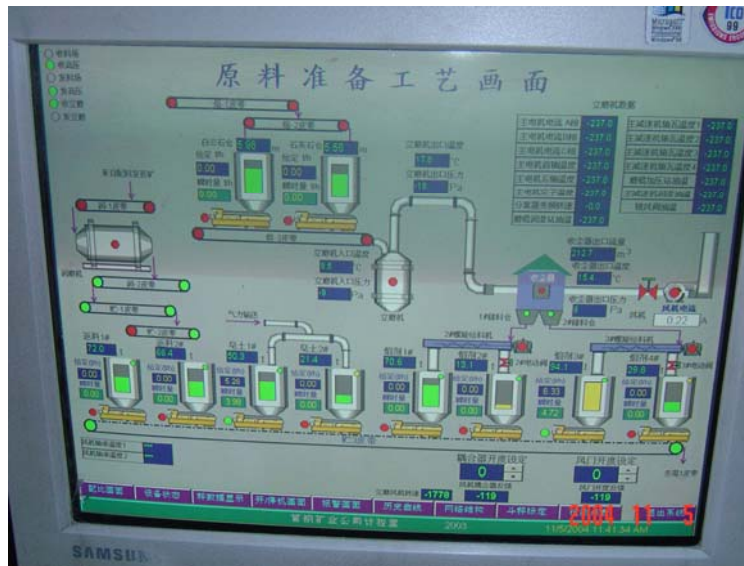
## 有力的成果

在作进一步比较之后，项目小组选择了基于Siwarex U的解决方案。由于称重系统经常运用于烧结工厂，这些工厂汇报了技术上的实际经验。新方案的另一实际特点是它安装简单。Simatic ET 200M I/O 系统和Profibus将称重系统连接到 Simatic S7-400 控制器上，这大幅度地减少了连线的工作。同时，新系统比之前的解决方案更加稳定，精度更高。称重过程的精度也在新系统安装后精度直线提高，并且由于成分的误差公差很大，电磁场的问题已成为过去。

## 重要优势

该系统的另一优势是称重系统可以通过控制系统中的一个图形接口实现在线标定。称重数据可以容易地记录和管理。另外，当故障事件发生时，模块可以简便快捷地更改，并且确保故障的快速解决方案，防止长时间的停工。

亚捷隆的经理将这优势视为新系统稳定工作的重要因素，并且坚信这项在烧结厂证实了自己的技术，将会在钢铁厂其他分厂占有一席之地。



西门子（中国）有限公司  
上海浦东新区浦东大道1号船舶大厦 7楼  
电话：(021)38892381  
传真：(021)38893264  
[www.ad.siemens.com.cn](http://www.ad.siemens.com.cn)

西门子（中国）有限公司  
自动化与驱动集团  
西门子公司版权所有  
如有变动，恕不另行通知