

SIWAREX U 选型目录列表:

1. SIWAREX U 单通道称重模块（接一台秤）

用于 S7-300CPU 或通过 ET200M 集成在 S7-400（H），PCS7(H)，C7 和第三方厂家的控制系统。有条件的通过 IM153-1 独立运行

订货号：7MH4950-1AA01 (完全替代 7MH4601-1AA01)

图片信息



2. SIWAREX U 双通道称重模块（可接两台秤）

用于 S7-300CPU 或通过 ET200M 集成在 S7-400（H），PCS7(H)，C7 和第三方厂家的控制系统。有条件的通过 IM153-1 独立运行

订货号：7MH4950-2AA01 (完全替代 7MH4601-1BA01)



3. SIWAREX U 组态软件包，针对 SIMATIC S7 版本 V5.4 或更高版本

包含：SIWATOOL U 调试软件，例子程序，SIWAREX U 英文手册，集成于 STEP 7 的硬件组态包。

订货号：7MH4950-1AK01(完全替代 7MH4683-3AA63)



4. SIWAREX U 组态软件包，针对 PCS 7 V6.X 版本

订货号：7MH4683-3BA64

图片信息：



5. SIWATOOL 软件通讯编程电缆

一端是 9 针接口，连接电脑的 COM 口 RS232，另一端是三根接线端子，连接于 SIWAREX U 上。3 米长。同时可用于 SIWAREX CS 模块

订货号：7MH4607-8CA

图片信息：

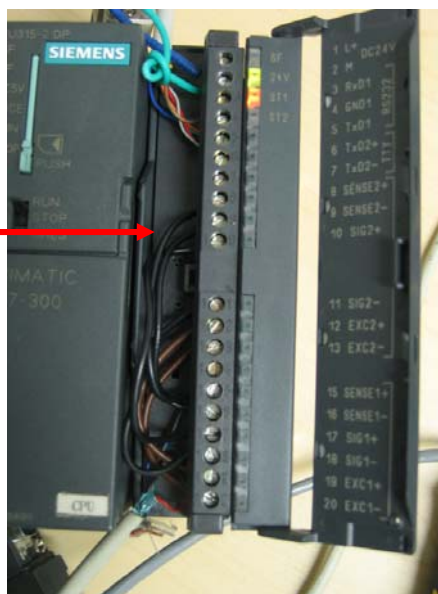


安装材料附件

1. 20 针前连接器，带螺钉的接线端子。每个 SIWAREX U 模块均需要一个，否则无法接线。

订货号：6ES7392-1AJ00-0AA0

图片信息：



2. 屏蔽连接元件，可供两个 SIWAREX U 使用

订货号：6ES7390-5AA00-0AA0

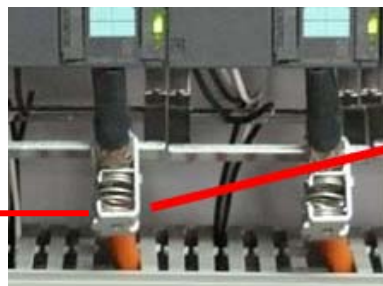
图片信息：



3. 屏蔽连接端子，每包两个，适合线径为 4 到 13mm 的。适合传感器电缆，RS485 和 RS232 接口。

订货号：6ES7390-5CA00-0AA0

图片信息：



4. S7 安装导轨，用于安装 SIWAREX 模块或 CPU 等 S7 模块。根据不同长度，有不同
订货号

订货号：6ES7390-1AB60-0AA0 160mm

6ES7390-1AB60-0AA0 160mm

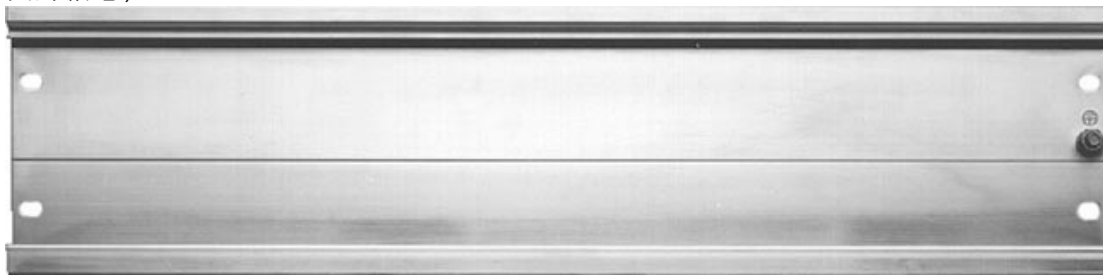
6ES7390-1AE80-0AA0 480mm

6ES7390-1AF30-0AA0 530mm

6ES7390-1AJ30-0AA0 830mm

6ES7390-1BC00-0AA0 2000mm

图片信息；



其他可能用的附件

1. PS307 电源, 24 伏直流电源, 输入 220VAC, 输出 24 伏, 根据电流输出大小, 分几个型号

订货号: 6ES7307-1BA00-0AA0 输出 2A

6ES7307-1EA00-0AA0 输出 5A

6ES7307-1KA00-0AA0 输出 10A

图片信息:



2. 标签条, 每包 10 个, 备件

订货号: 6ES7392-2XX00-0AA0

2. SIWAREX JB 接线盒, 铝制的。可以同时连接 4 个传感器

订货号: 7MH4710-1BA

图片信息:



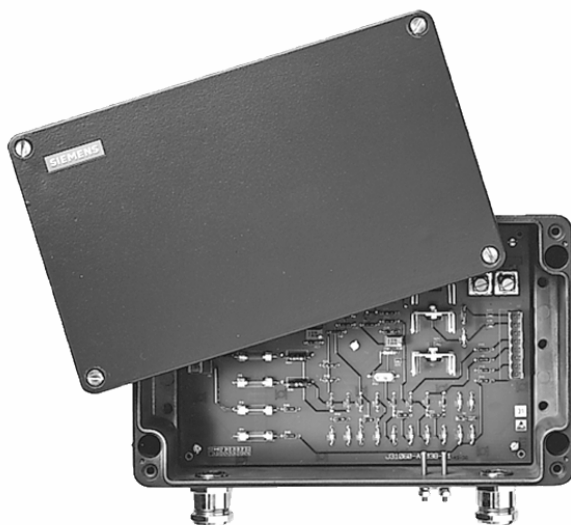
3. SIWAREX JB 接线盒, 不锈钢材质, 可同时连接 4 个传感器

订货号: 7MH4710-1EA

图片信息:



4. EX 防爆接口, SIWAREX Pi 用于连接本质安全的传感器。没有 ATEX 认证
 订货号: 7MH4710-5AA
 图片信息:



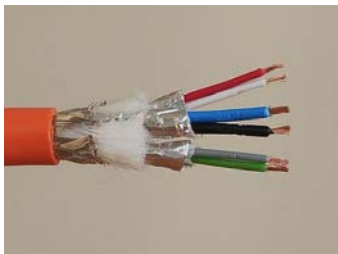
5. EX 防爆接口英文手册 SIWAREX Pi
 订货号: C71000-T5974-C29

6. SIWAREX IS EX 接口。有 ATEX 认证, 没有 UL, FM 认证。
 订货号: 7MH4710-5BA (短路电流少于 199mA DC)
 7MH4710-5CA (短路电流少于 137mA DC)
 图片信息:



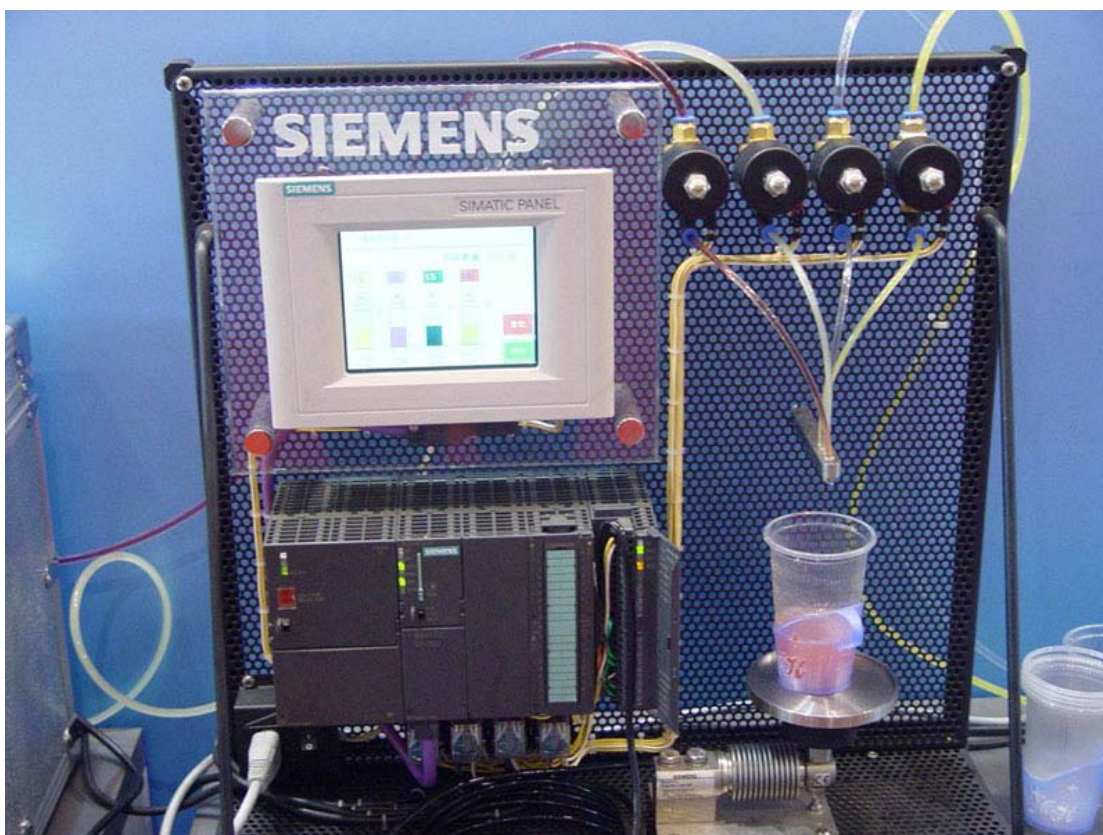
电缆信息

1. 橙色外皮电缆，线径是 Li2Y 1*2*0.75 ST + 2* (2*0.34ST) -CY，外径 10.8mm
订货号：7MH4702-8AG
图片信息：



2. 蓝色外皮电缆，线径是 Li2Y 1*2*0.75 ST + 2* (2*0.34ST) -CY，外径 10.8mm。
用在防爆场合，PVC 绝缘材质。
订货号：7MH4702-8AF
3. TTY 通讯电缆，用于连接远程显示。
订货号：7MH4407-8BD0

SIWAREX U 应用实例



SIWAREX U 称重模块相关手册下载连接:

<http://support.automation.siemens.com/CN/view/zh/10807025/133300>

SIWAREX U 一览:

可与SIMATIC S7/M7/PCS 7集成

通过ET 200M与PROFIBUS-DP连接

通过SIMATIC获得全部数据

通过SIMATIC获得全部数据 (可选1个或2个通道)

精度: 0.05%, 内分辨可达65000

两个接口, 用于远程显示器和PC连接

通过WINDOWS简便的确定参数

理论上标定无需标定称重

清零功能, 可定义极限和可编程的数字式过滤器

与SIWAREX IS联合的本安称重传感器, 用于危险区域1, 2(可选)

不必重新校正配料的情况下更换模块

如果您对相关产品或此文档有任何技术问题或建议, 可直接联系:

西门子(中国)有限公司

自动化与驱动集团技术支持与服务热线

电话: +86 400-810-4288

传真: +86 10 64719991

邮箱: 4008104288.cn@siemens.com

网址: www.4008104288.com.cn

自动化与驱动集团传感器与通讯部门称重事业部

电话: +86-21-38892381

传真: +86-21-38893264

版权通告

西门子(中国)有限公司保留所有权利。

本出版物仅作为提供信息使用。其中的内容如有改动, 不会另行通知。并且它们不应该被理解成一种承诺、表示或者保证, 也不能理解为是西门子(中国)有限公司对所提供的任何一种方法、产品或者设备的担保。对本出版物中任何一部分进行复制或者翻译, 在没有得到版权所有者书面同意的情况下视为非法。