

SIEMENS

Siemens 软件兼容性大全

Siemens Software Compatibility

Getting Started

Edition (2008 年 1 月)

摘 要 本文主要提供

- Siemens 软件兼容性的查询方法;
- 早期 Siemens 软件 (Step7、Micro/Win、Wincc、PCS7 等) 与不同版本操作系统的兼容性列表;
- Siemens 各软件之间的兼容性列表;
- 目前使用 Siemens 软件兼容性列表请见附件 (共 5 个 PDF 文件)。

关键词 SIMATIC 操作系统 STEP7 MICRO/WIN WINCC PCS7 兼容性

Key Words SIMATIC Operating System STEP7 MICRO/WIN WINCC PCS7
Compatibility

目 录

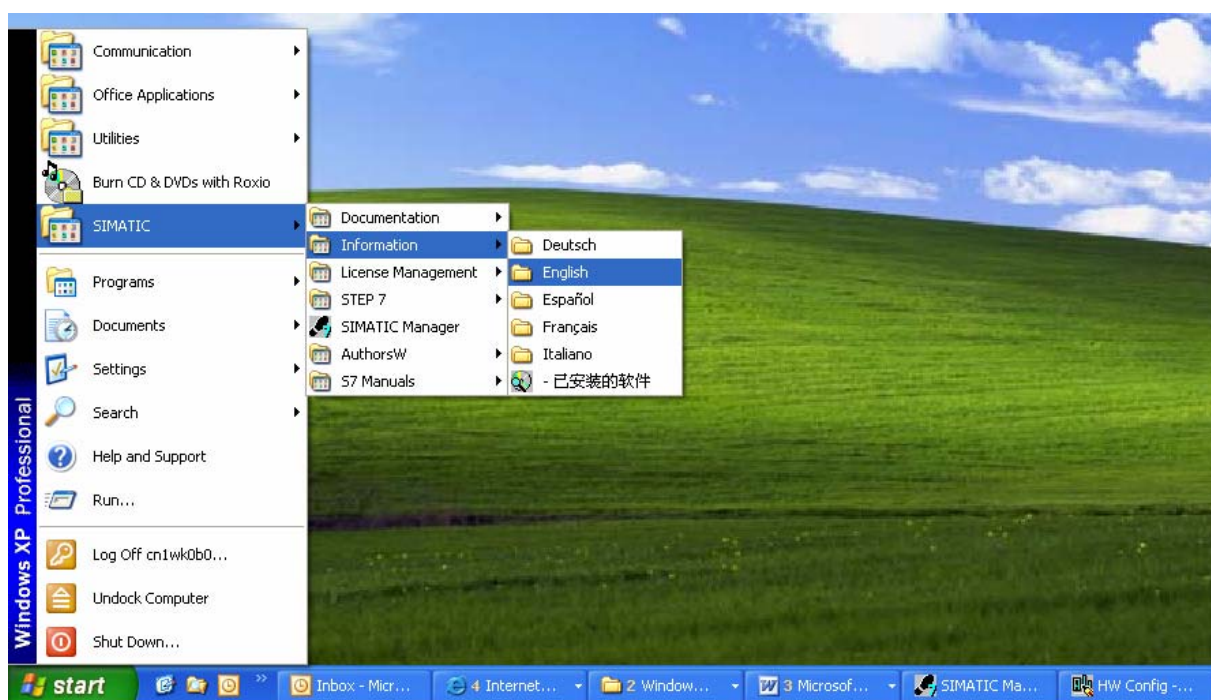
Siemens 软件兼容性大全	1
一、 如何确定 SIMATIC 软件的兼容性?	4
1. 已经安装 STEP7 的计算机:	4
2. 未安装 STEP7 软件, 或上述列表没有您需要的兼容信息。	5
二、 SIEMENS 早期版本软件的兼容性说明	8
1. 早期版本 STEP7 软件与不同 Windows 操作系统、Internet Explorer 的兼容性列表: ...	8
2. 早期 WinCC 软件与不同 Windows 操作系统之间的兼容性列表:	9
3. STEP 7 与 TeleService 不同版本之间的兼容性列表:	9
4. 以下是各早期版本的 WinCC 与 SIMATIC NET 软件之间的相互支持性列表:	10
5. S7-200 的编程软件 STEP7-MicroWin 与 Windows 操作系统之间的兼容性列表:	10
6. 如下是亚洲版的 PROTOOL 在不同操作系统下的兼容性列表:	11
7. 如下是不同 Windows 操作系统下安装 SIMATIC PCS 7 的兼容性列表:	12
三、 附件:目前使用的 SIMATIC 软件兼容性说明	13
1. STEP7 标准软件包中 SIMATIC 软件兼容列表	13
2. Micro/Win 与 Windows 版本兼容列表	13
3. WINCC 通用兼容列表	13
4. PCS7 V4.X V5.X 兼容列表	13
5. PCS7 V6.X V7.X 兼容表	13

一、如何确定 SIMATIC 软件的兼容性？

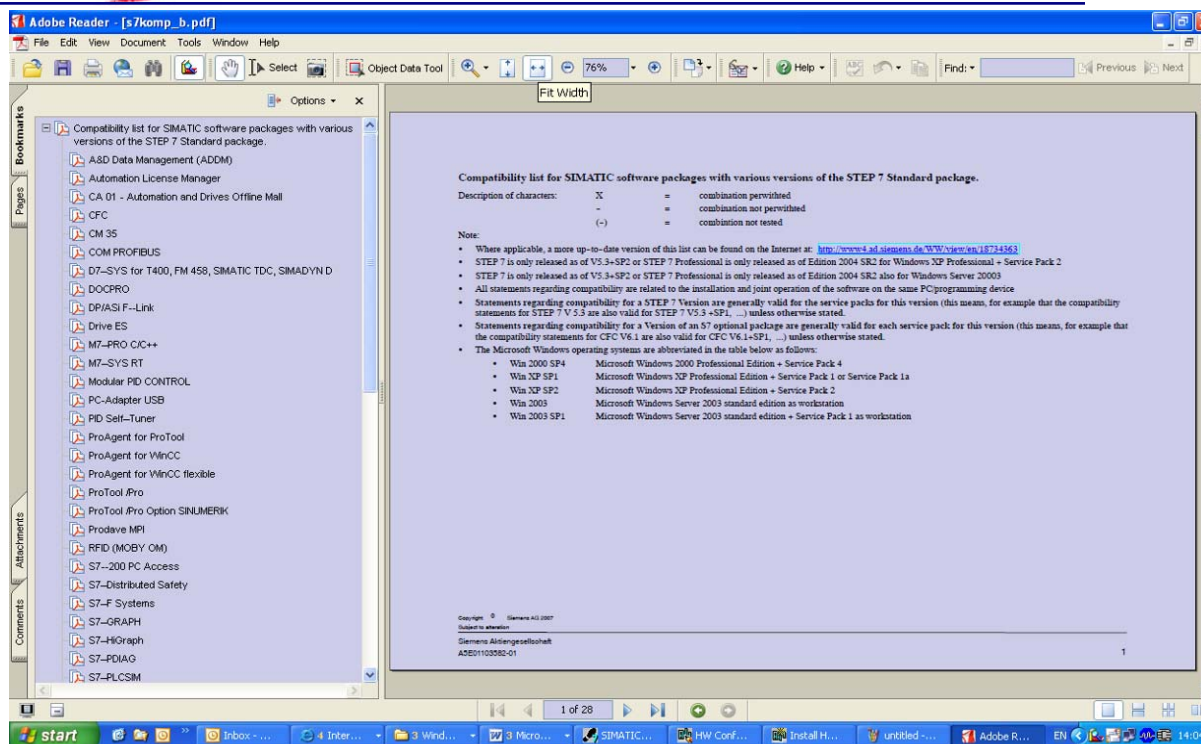
如果您的计算机上需要安装西门子自动化与驱动的 **SIMATIC** 软件，而且也希望安装其他一些软件，您应确认所需软件与运行环境以及与别的软件的兼容性，可通过下列方法快速查寻 **SIMATIC** 的 **Compatibility Matrix** 文档。

1. 已经安装 STEP7 的计算机：

通过 Start\SIMATIC\DOCUMENTATION\English 路径



打开名为 STEP7-Compatibility list 的 Pdf 文档，通过 Bookmarks 中选择想要安装的软件，即可在正文中查阅到该软件所需的运行环境以及与别的软件的兼容性。如下图所示：



2. 未安装 STEP7 软件，或上述列表没有您需要的兼容信息。

您可以访问西门子技术支持网站 support.automation.siemens.com 依靠 Compatibility 和相关产品名称（如 STEP7）等关键字进行检索，获取兼容信息，如下图所示：



在IE浏览器中输入support.automation.siemens.com，在搜索框中输入关键字 Step7 Compatibility，最后点击 搜索 按钮。

下图为搜索的结果：

Siemens - Automation and Drives - Service & Support - Automation Service, Automation Support, SI - Microsoft Internet Explorer

Address: http://support.automation.siemens.com/CN/llsapi.dll?query=step7+compatibility&func=cslib.cssearch&content=skm%2Fmain.asp&lang=zh&siteid=csius&objaction=cssearch&searchprim=&nodeid99=&x=31&y=7

SIEMENS → siemens.com Intranet

西门子中国 → A&D 技术支持与服务 English 联系

首页 | 产品支持 | 应用与工具 | 技术服务 | 综合信息 | 论坛

登录 | 注册

搜索关键字(词):

搜索范围: [服务相关搜索](#) [只搜索手册/操作指南](#) [只搜索证书](#) [只搜索FAQ常见问题](#) [只搜索更新信息](#) [技术论坛](#)

[在线帮助搜索](#) [高级设置>>](#) [每页文档数 10](#)

请注意: Intranet搜索只支持德文及英文。
对于英文需求Intranet模式能够自动处理。
如果想搜索其他语言的文档, 请切换至Internet模式。

关于您询问的更多其它产品

6ES7810-4CC08-0KA5	STEP 7 V5.4 chineseisch (FLOATING LICENSE)
6FC5252-5AY01-4AG0	STEP7 V5.4 SP1 fuer PCU 50/70 und PCU 50.3
6FC5252-5AY01-4AF0	STEP7 V5.4 SP1 fuer PCU 50/70 und PCU 50.3
6ES7810-6CC10-2YN8	STEP 7 Prof Edition 2006 Unlock Copy Licence
6ES7814-6CC00-4YA5	STEP 7 Trainer Package 2006

[其它 >>](#)

STEP 7 - Product Information - Checking compatibility
FAQ资料问题: Which version of STEP 7 fully supports the scroll wheel functions of the Microsoft wheel mice?
 Configuration Notes: Versions V5.2 and higher of STEP 7 support the scroll wheel function, all you have to do is install your mouse driver (the Windows default drive is not sufficient here). The driver is supplied by your mouse man...
 ID:15282300 / 2007-11-21 [... / Standard tools / STEP 7](#)

STEP 7 - Product Information - Checking compatibility
FAQ资料问题: Information on the topic of "Checking compatibility"
 Instructions: Information on the topic of "Checking compatibility" is available in the following manuals and chapters / sections and in the Online Help

powered by

→ 技术需求
 < 新闻专递

帮助
 < 在线帮助
 < 浏览指南

用户浏览
 Intranet

Local intranet

start | [Inbox - Microsoft...](#) | [Siemens软件兼容...](#) | [ASSIST \(57CNP\) - ...](#) | [Siemens - Automat...](#) | [compatibility € 12...](#) | [I.bnp - Paint](#) | EN | 11:35

红色框中为相关软件的兼容性清单，您点开就可以下载相关主题的兼容列表。

二、SIEMENS 早期版本软件的兼容性说明

1. 早期版本 STEP7 软件与不同 Windows 操作系统、Internet Explorer 的兼容性列表:

STEP 7 Version	Windows 95	Windows 98	Windows ME	Windows NT 4.0 + SP3	Windows 2000	WindowsXP Professio nal ^{e)}	Internet Explorer
V 3.1	X	–	–	–	–	–	–
V 3.2	X	–	–	X	–	–	–
V 4.01	X	–	–	X	–	–	–
V 4.02	X	–	–	X	–	–	–
from V4.02.5up	X	X	–	X	–	–	–
V 5.0 +SPs	X	X	–	X	–	–	>=4.01
V 5.1	X	X	–	X	–	–	>=4.01
V 5.1 +SPs	X	X	X ^{a)}	X	X ^{a)b)}	–	>=4.01
V 5.2	X	X ^{d)}	X	X ^{e)}	X ^{f)}	X	>=5.0

^{a)} 要求安装相应的补丁软件SP。

^{b)} 要求安装STEP7 SP2 和Win2000 SP1 以上的补丁软件。

^{c)} 不支持Windows XP Home Edition

^{d)} 需要安装Windows 98 SE (Second Edition)

^{e)} 需要安装Windows NT 4.0 的补丁SP6a

^{f)} 至少安装有Win2000 SP1 以上版本

2. 早期 WinCC 软件与不同 Windows 操作系统之间的兼容性列表:

WinCC Version	Win95	Win98	Windows NT 4.0 +				Windows2000 Professional; Server; Advanced Server			Windows XP Professional		Internet Explorer
			SP3	SP4	SP5	SP6a	SP1	SP2	SP3		SP 1	
V 3.02	X	-	X	-	-	-	-	-	-			-
V 3.1 + SP1..3	X	-	X	-	-	-	-	-	-			V3.0 ^{*1)}
V 4.01 + SP1	X	-	X	-	-	-	-	-	-			V4.01
V 4.02	X	-	X	-	-	-	-	-	-			V4.01SP1
V 4.02 + SP1	X	X	X	X	X	-	-	-	-			V4.01SP1 / V5.0
V 4.02 +SP2..3	X	X	X	X	X	X	-	-	-			V4.01SP1 / V5.0
V 5.0	-	-	-	X	X	-	-	-	-			V4.01SP1 / V5.0
V 5.0 + SP1	-	-	X	X	X	X	-	-	-			V4.01SP1 / V5.0
V 5.0 + SP2	-	-	-	-	X	X	X	X ^{*2)}	-			/ V5.0 und höher
V 5.1	-	-	-	-	-	X	-	X	X			V5.5 und höher
V 6.0	-	-	-	-	-	-	-	X ^{*3)}	X ^{*3)}	X ^{*4)}	X ^{*4)}	V6.0 SP1

注释:

*1) 在WinCC的软件安装光盘上有.

*2) 对于WinCC V 5.0 + SP2 + HotFix7 以上的版本有效;

*3) 要生成WinCC server , 只能够在 Windows 2000 Server /Advanced Server
操作系统下运行;

*4) 在Windows XP系统下, 只能够生成 WinCC的客户端和单用户系统.

3. STEP 7 与 TeleService 不同版本之间的兼容性列表:

STEP 7 version	TeleService V 3.01	TeleService V 5.0	TeleService V 5.1	TeleService V 5.2
V 3.1	X	-	-	-
V 3.2	X	-	-	-
V 4.01	X	-	-	-
V 4.02	X	X	X	-

From V 4.02.5	X	X	X	–
V 5.0 incl. SPs	–	X	X	X
V 5.1	–	–	X	X
V 5.1 incl. SPs	–	–	X	X
V 5.2	–	–	X	X
Lite V 2.0	–	–	–	X

4. 以下是各早期版本的 WinCC 与 SIMATIC NET 软件之间的相互支持性列表：

F:代表当前版本的 WinCC 都支持那些版本的 SIMATIC NET 软件；

L:代表该版本的 SIMATIC NET 支持那些版本 WinCC 软件；

SIMATIC NET versions	WinCC versions		
	V 4.02 SP3	V 5.1	V6.0
05/2000	F, L		
05/2000 SP2	F	F	
07/2001 SP1		F	
07/2001 SP4		F, L	
V 6 07/2001 SP5 HF2		F	
V 6 07/2001 SP5 HF2 (for Microsoft Windows 2000) V 6.1 11/2002 (for Microsoft Windows XP)			F, L

5. S7-200 的编程软件 STEP7-MicroWin 与 Windows 操作系统之间的兼容性列表：

STEP 7 Micro/WIN	Win95	Win98/W in98se	WinME	WinNT 3. xx	WinNT4.0 1)	Win2000 1)	WinXP
V 1.0 16 Bit	X	–	–	–	–	–	–
V 1.2	X	–	–	X	–	–	–
V 2.0	X	–	–	X	–	–	–
V 2.11	X	–	–	X	–	–	–

V 2.12 32 Bit	X	–	–	–	X	–	–
V 3.01.000	X	X	–	–	X	–	–
V 3.02.020	X	X	–	–	X	–	–
V 3.1.0.31 ("V 3.1")	X	X	–	–	X (SP5)		–
V 3.1.1.6 ("V 3.1.1")	X	X	–	–	X (SP5)	X ²⁾	–
V3.1.2.22 ("V3.1.2") ³⁾	X	X	X	–	X (SP5)	X	–
V3.2.0.105 ("V3.2.0") ³⁾	X	X	X	–	X (SP5+SP 6)	X (SP2)	–
V3.2.0.108 ("V3.2.0") ³⁾	X	X	X	–	X (SP5+SP 6)	X (SP2)	–
V3.2.1.29 ("V3.2.1") ³⁾	X	X	X	–	X (SP5+SP 6)	X (SP2)	–
V3.2.1.34 ("V3.3.1") ³⁾	X	X	X	–	X (SP5+SP 6)	X (SP2)	–
V3.2.2.11 ("V3.2.2") ³⁾	X	X	X	–	X (SP5+SP 6)	X (SP2)	–
V3.2.3.17 ("V3.2.3") ³⁾	X	X	X	–	X (SP6)	X (SP2)	X

注释:

- 1) 在 Windows NT, Windows 2000 or Windows XP 操作系统下安装任何版本的 STEP 7 Micro/WIN 32 都需要系统管理员的权限;
- 2) 为在当前版本的操作系统下进行过测试;
- 3) 演示版 (即 Demo 版) 的 STEP 7-Micro/WIN 软件不能够进行升级, 即不能安装 SP 补丁。

6. 如下是亚洲版的 PROTOOL 在不同操作系统下的兼容性列表:

SIMATIC ProTool/Lite, ProTool/Pro	Windows 98 SE	Windows NT 4.0	Windows 2000 / MUI	Windows XP Professional/MUI
V5.2 SP1 China/Taiwan/Korea	X	X ¹⁾	–	–

V5.2 SP2 China/Taiwan/Korea	X	X ¹⁾	X	—
V5.2 SP3 China/Taiwan/Korea/Japan	X	X ³⁾	X ²⁾	—
V6.0 SP1 China/Taiwan/Korea/Japan	X	X ³⁾	X ⁴⁾	—
V6.0 SP1a China/Taiwan/Korea/Japan	X	X ³⁾	X ⁵⁾	—
V6.0 SP2 China/Taiwan/Korea/Japan	X	X ³⁾	X ⁵⁾	X ⁶⁾

¹⁾ 需要安装SP5 或SP6a

²⁾ 需要安装SP1

³⁾ 需要安装SP6a

⁴⁾ 需要安装SP1

⁵⁾ 需要安装SP2

⁶⁾ 需要安装SP1

7. 如下是不同 Windows 操作系统下安装 SIMATIC PCS 7 的兼容性列表:

SIMATIC PCS 7 version	Windows NT 4.0				Internet Explorer
	+SP3	+SP4	+SP5	+SP6a	
V4.01	X	—	—	—	V3.02 ¹⁾
V4.02	X	—	—	—	V4.01 + SP1
V4.02/Prim ergyServer	—	X	—	—	V4.01 + SP1
V4.02/SP1	—	—	X	—	V5.0
V4.02/SP2	—	—	X	—	V5.0
V4.02/SP3	—	—	X	—	V5.0
V5.0/SP1	—	—	X	—	V5.0
V5.0/SP2	—	—	X	—	V5.0
V5.1	—	—	X	—	V5.0
V5.2 ²⁾	—	—	X	X	V5.0

V5.2/SP1 ²⁾	–	–	X	X	V5.0
V5.2/SP2 ²⁾	–	–	X	X	V5.0 or V6.0
V5.2/SP3 ²⁾	–	–	X	X	V5.0 or V6.0

SIMATIC PCS 7 Version	Windows 2000 +SP3	Internet Explorer
V 6.0 ³⁾	X	V6.0 SP1 ⁴⁾

¹⁾ SIMATIC PCS 7 的安装光盘上包括;

²⁾ 推荐使用WinNT 4.0 SP6a

³⁾ PCS 7 V6.0 以上的版本开始使用MS Windows 2000 操作系统;

⁴⁾ PCS 7 V6.0 的安装光盘上包括有.

Warning:

在 Windows 9x, Windows ME and Windows 2000 系统中不能够安装 SIMATIC PCS 7 V4.0x and V5.x 软件.

三、附件:目前使用的 SIMATIC 软件兼容性说明

1. STEP7 标准软件包中 SIMATIC 软件兼容列表
2. Micro/Win 与 Windows 版本兼容列表
3. WINCC 通用兼容列表
4. PCS7 V4.X V5.X 兼容列表
5. PCS7 V6.X V7.X 兼容表

附录一 推荐网址

AS

西门子（中国）有限公司

自动化与驱动集团 客户服务与支持中心

网站首页: <http://www.ad.siemens.com.cn/Service/>

专家推荐精品文档: <http://www.ad.siemens.com.cn/Service/recommend.asp>

AS常问问题: <http://support.automation.siemens.com/CN/view/zh/10805055/133000>

AS更新信息: <http://support.automation.siemens.com/CN/view/zh/10805055/133400>

“找答案” AS版区: <http://www.ad.siemens.com.cn/service/answer/category.asp?cid=1027>

HMI

西门子（中国）有限公司

自动化与驱动集团 客户服务与支持中心

网站首页: <http://www.ad.siemens.com.cn/Service/>

专家推荐精品文档: <http://www.ad.siemens.com.cn/Service/recommend.asp>

HMI常问问题: <http://support.automation.siemens.com/CN/view/zh/10805548/133000>

HMI更新信息: <http://support.automation.siemens.com/CN/view/zh/10805548/133400>

“找答案” WinCC版区:

<http://www.ad.siemens.com.cn/service/answer/category.asp?cid=1032>

NET

西门子（中国）有限公司

自动化与驱动集团 客户服务与支持中心

网站首页: <http://www.ad.siemens.com.cn/Service/>

专家推荐精品文档: <http://www.ad.siemens.com.cn/Service/recommend.asp>

Net常问问题: <http://support.automation.siemens.com/CN/view/zh/10805868/133000>

Net更新信息: <http://support.automation.siemens.com/CN/view/zh/10805868/133400>

“找答案” Net版区:

<http://www.ad.siemens.com.cn/service/answer/category.asp?cid=1031>

PCS7

西门子（中国）有限公司

自动化与驱动集团 客户服务与支持中心

网站首页: <http://www.ad.siemens.com.cn/Service/>

专家推荐精品文档: <http://www.ad.siemens.com.cn/Service/recommend.asp>

PCS7 常问问题: <http://support.automation.siemens.com/CN/view/zh/10806846/133000>

PCS7 更新信息: <http://support.automation.siemens.com/CN/view/zh/10806846/133400>