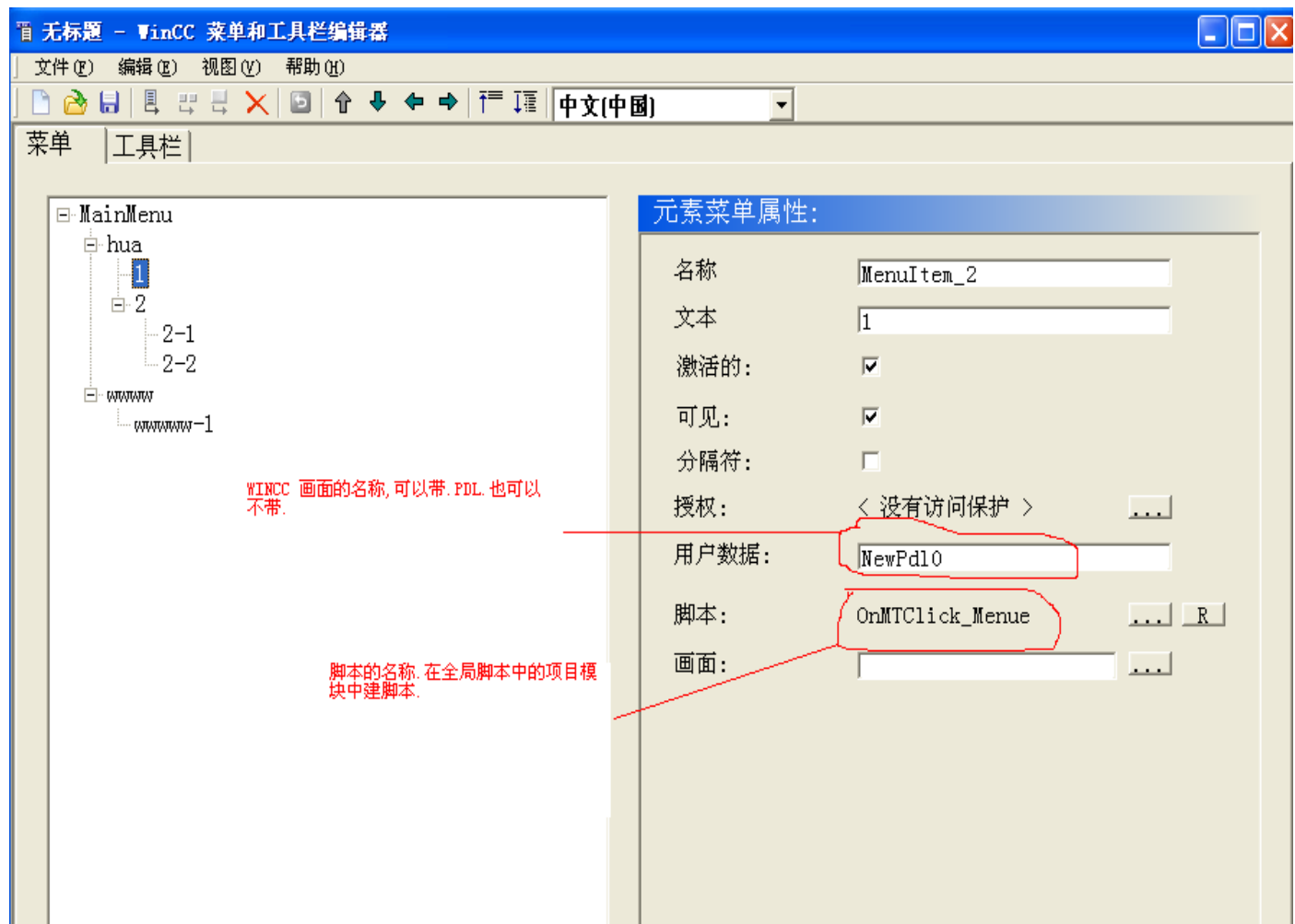
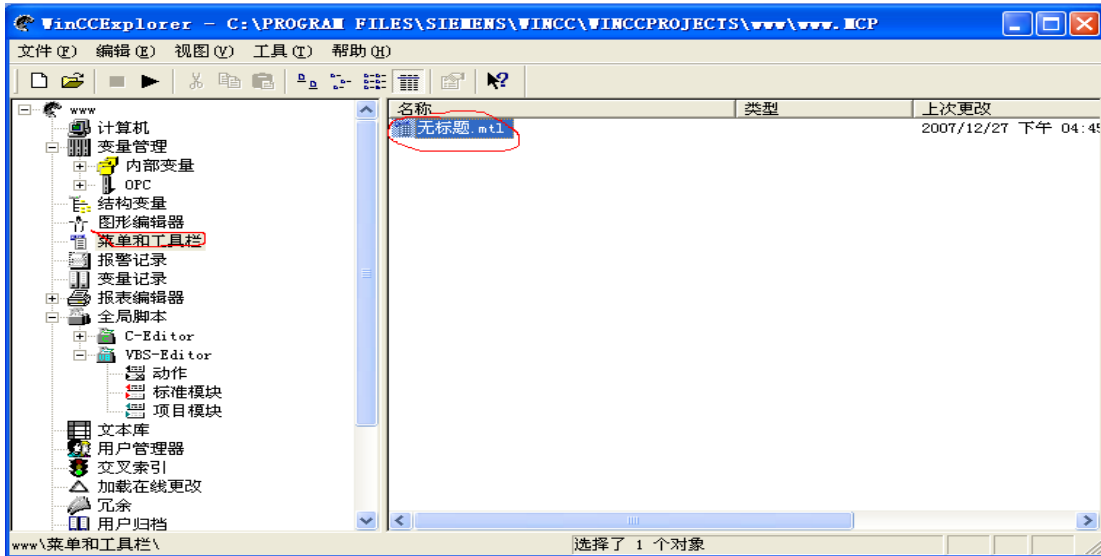
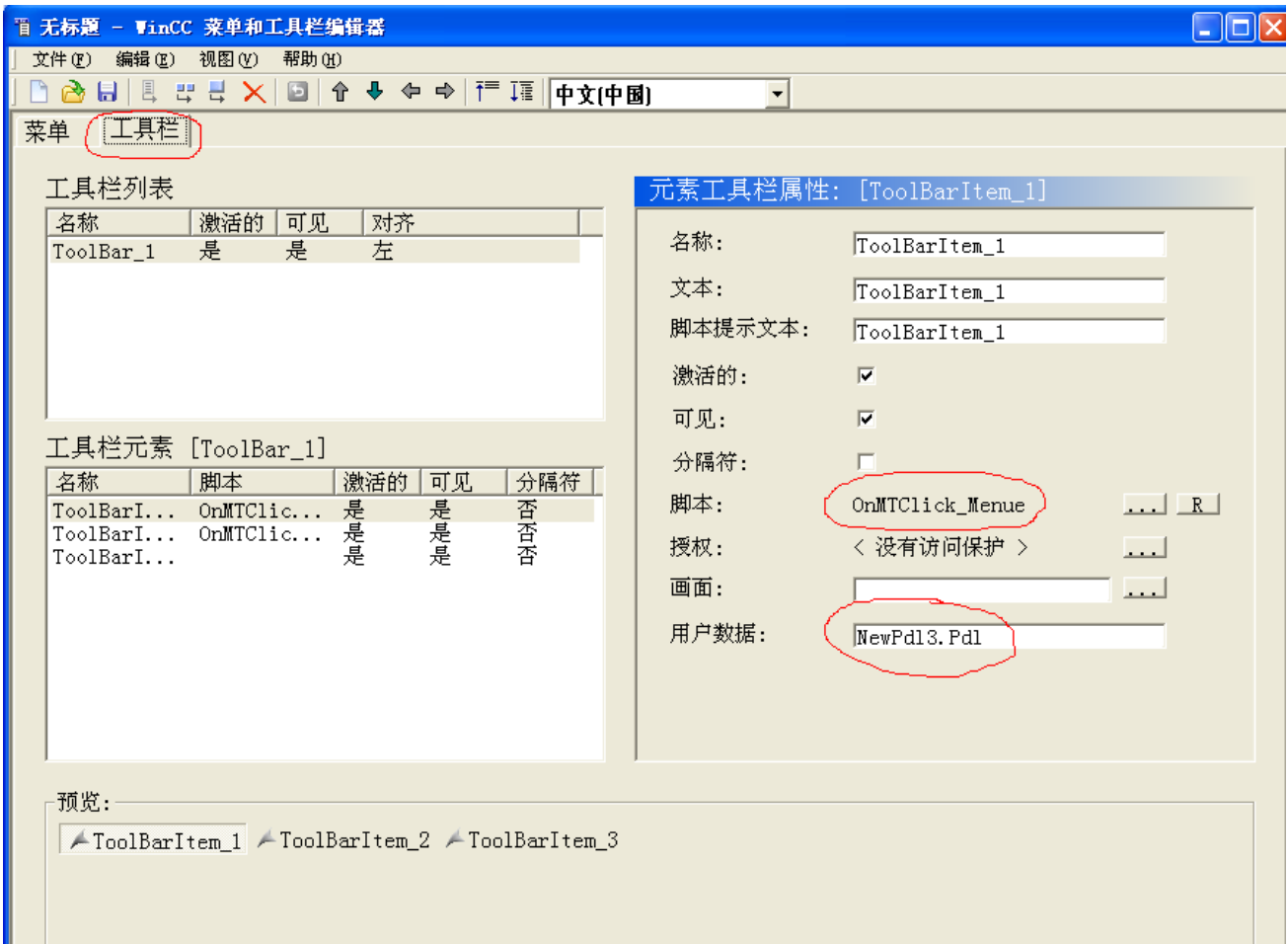


关于 Wincc 下拉式菜单的总结

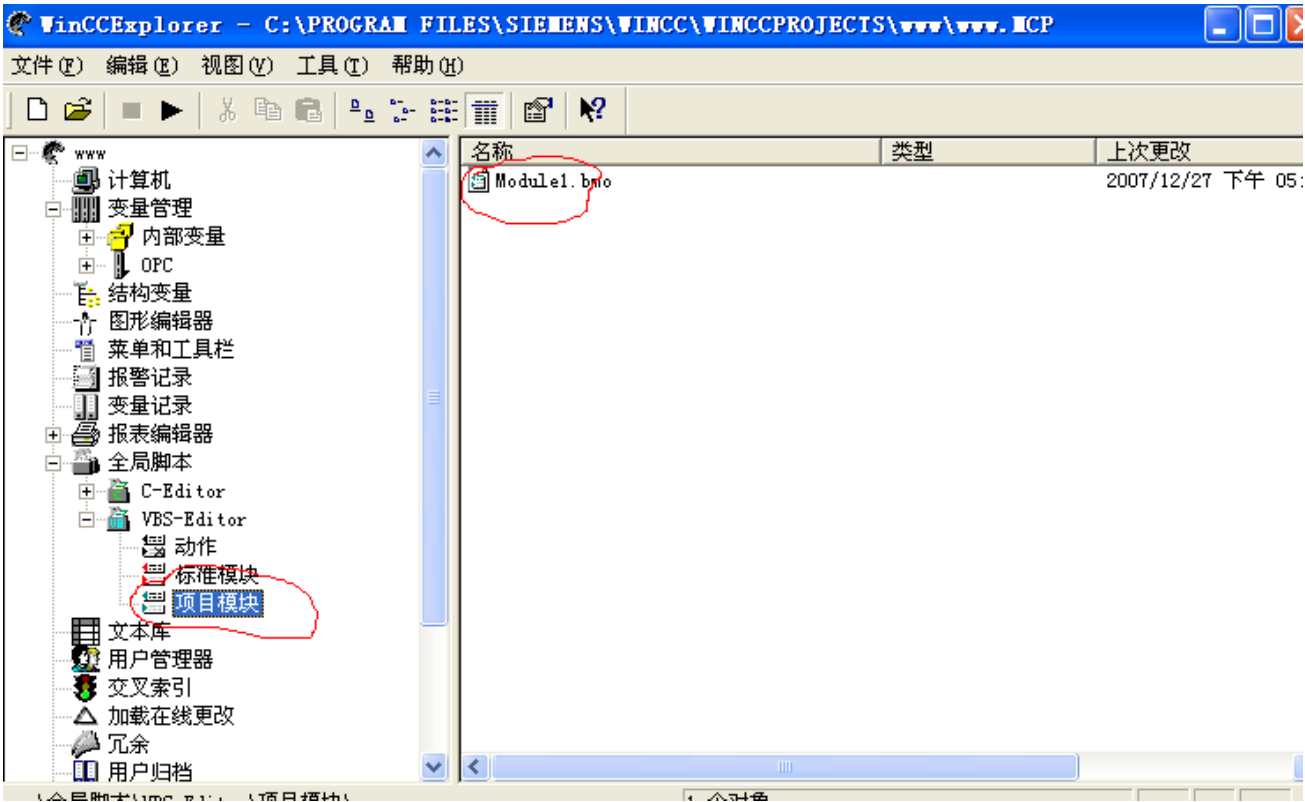
1. 准备：软件版本要求是 WINCC V6.2 以上才可以实现，具备一定的 VBS 脚本的知识。最好由 WINCC 的 授权。
2. 在菜单和工具栏中建一个项目。设置菜单如图：

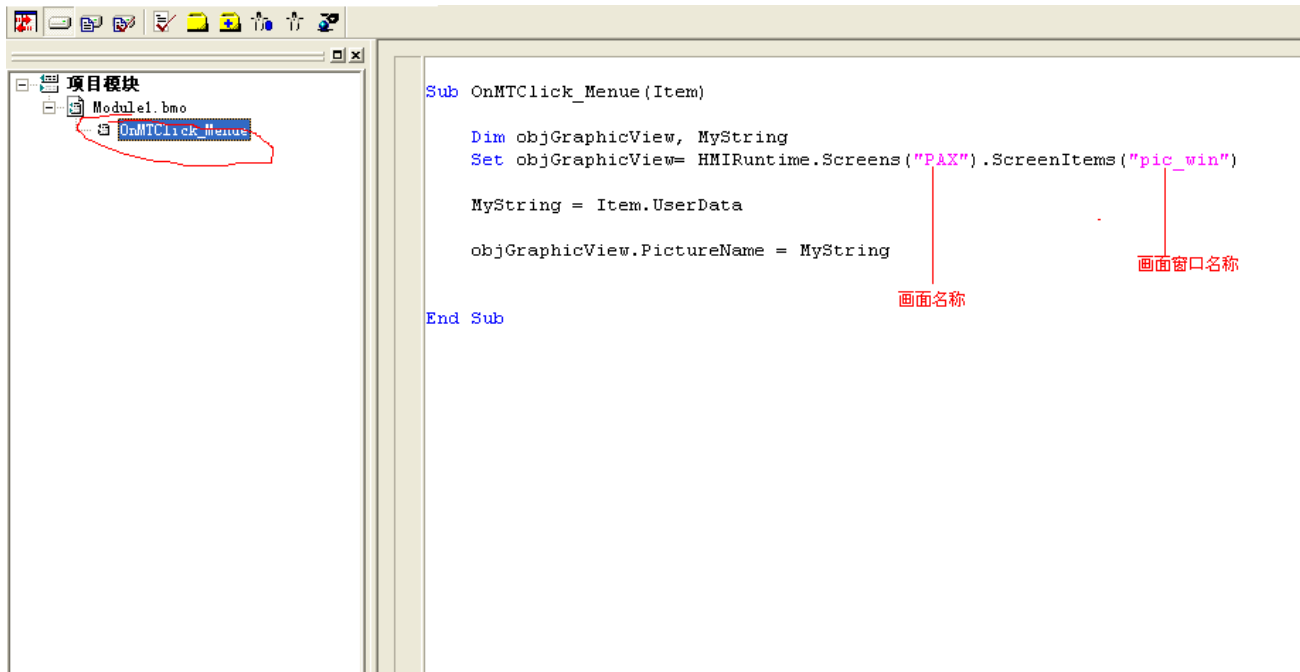


3. 设置工具栏如图



4. 脚本





Sub OnMTClick_Menuue(Item)

Dim objGraphicView, MyString

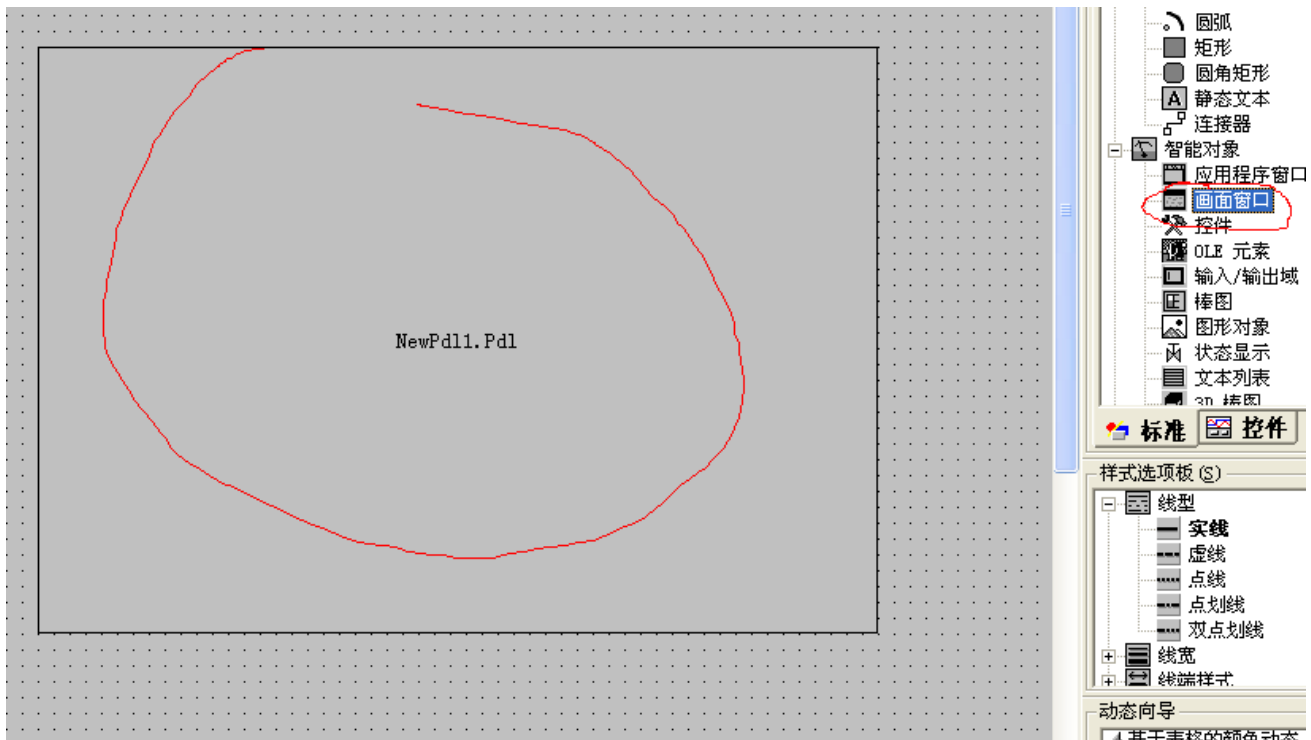
Set objGraphicView= HMIRuntime.Screens("PAX").ScreenItems("pic_win")

MyString = Item.UserData

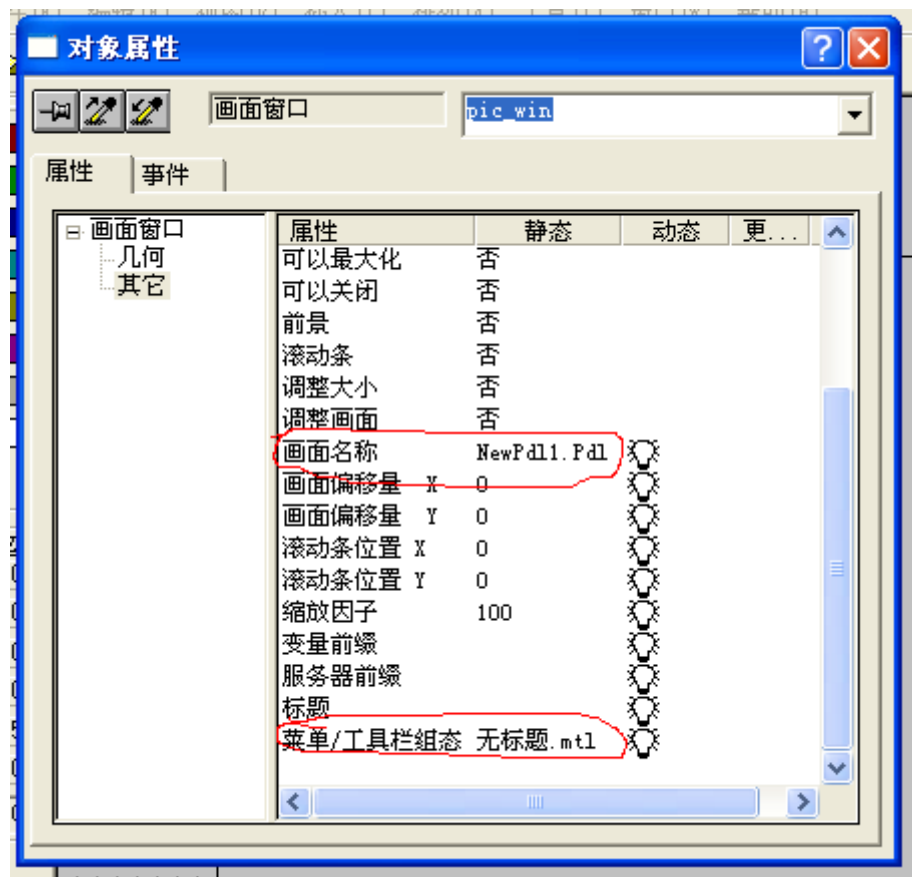
objGraphicView.PictureName = MyString

End Sub

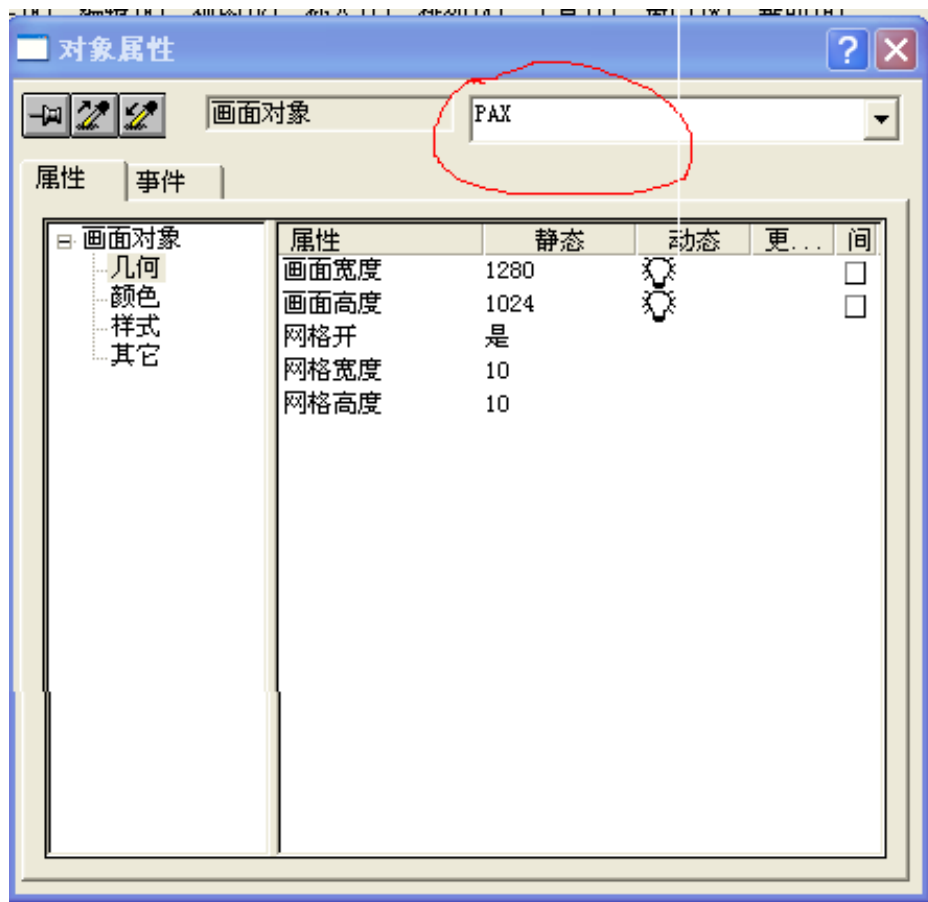
5. 建画面窗口



6. 画面窗口属性设置：画面窗口的名称要和你 VBS 脚本中的相同



7. 画面属性设置：画面的名称要和 VBS 中的名称相同。此画面为启动画面。



8. 在 WINCC 项目的电脑属性的启动菜单里把全局脚本启动起来。设置完成，启动 WINCC 测试你的项目。

注：总结者：PLMMWKT，QQ：185782861，邮箱：plmmwkt@163.com。如有不足之处请指教，可以加我的 QQ 大家相互学习,共同提高。2007.12.26