

系统

功能



在操作区域“系统”中包含了所有用于参数设定、分析NCK和PLC的功能。

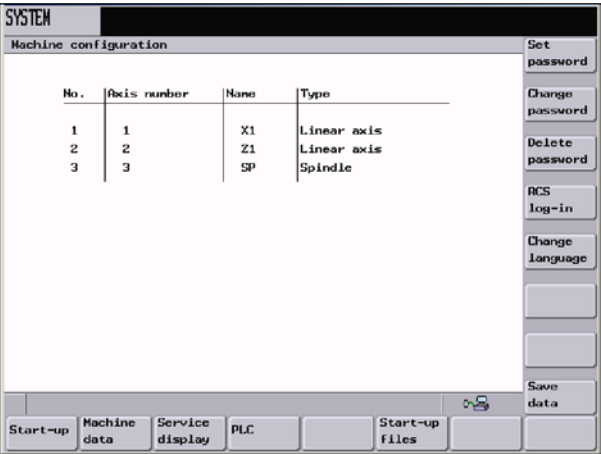


图7-1 系统基本画面

根据所选择的功能，可以在水平软键条和垂直软键条之间进行切换。下面给出的菜单树中仅介绍了水平软键的情况。

调试	机床数据	显示服务	PLC		调试文件		
NC	通用数据	轴服务	Step 7 连接		802数据		
PLC	轴数据	驱动服务	PLC 状态		用户CF卡		
	通道数据	Profibus 服务	状态表				
	驱动数据	控制服务	PLC程序		RS232		
			程序列表				
	显示机床数据						
	伺服轨迹	伺服轨迹					
		版本	编PLC报警文本				

图7-2 系统菜单树（仅水平级）

软键

下面描述基本画面的垂直软键。

设置
口令

设置口令

控制系统划分了3个口令等级，允许不同的存取权限：

- 系统口令
- 厂商口令
- 用户口令

对应的存取等级（参见“技术手册”）可以改变特定的数据。

如果不知道口令，就没有存取权限。

说明

亦可参见SINUMERIK 803D sl “列表”。

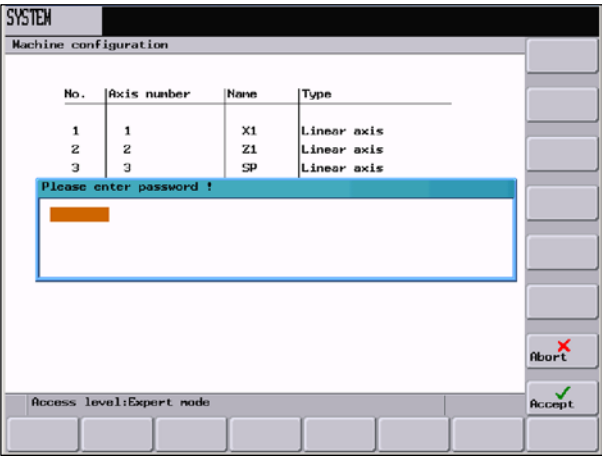


图7-3 输入口令

按**确认**键确定了口令设置。
按**中断**键取消并返回 系统 基本画面。

更改
口令

更改口令

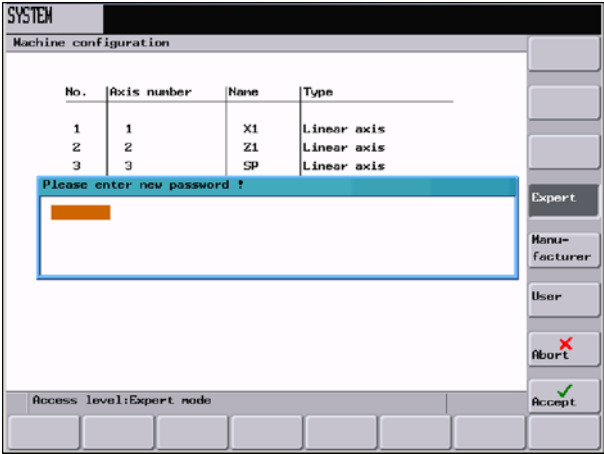


图7-4 更改口令

根据不同的存取权限，软键条提供了更改口令的多种可能性。
用软键选择口令等级。输入新的口令并按**确认**结束输入。为了确认要求再次输入口令。
按**确认**结束口令更改。
按**中断**不做更改返回基本画面。

删除
口令

复位存取权限

RCS
登录

在网络中进行用户登录（参见章节1.5）

更改
语言

语言切换

用软键**更改语言**可以切换前台和后台语言。

保存
数据

保存数据

此功能将短效存储器中的内容保存到非短效存储范围中。
前提：没有程序正在处理中。
在进行数据保存时，不允许任何操作！