

2250 平整传动参数备份步骤-赵根海

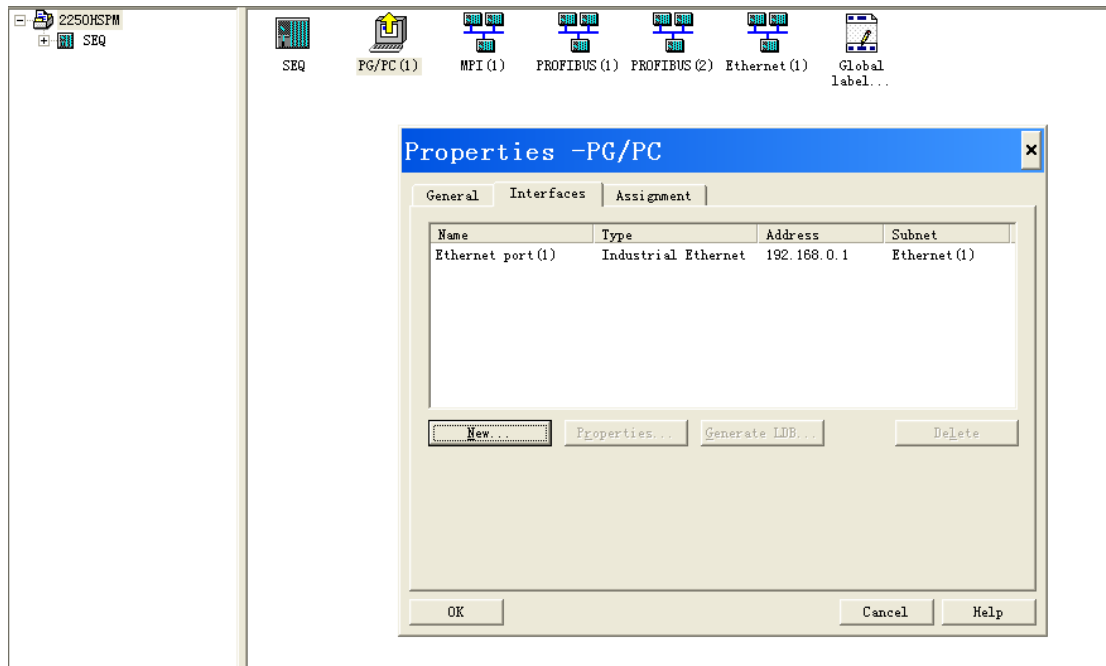
1、辅传动变频器参数备份步骤（通过 CPU 路由功能访问 6SE70 变频器）

辅传动变频器直接与 S7-400 CPU 通过 DP 相连，可以通过在 STEP7 建立 PG/PC 接口利用 TCP 方式连接；PG/PC 接口 IP 地址与 CP443 IP 地址要在相同网段上且不可重复；

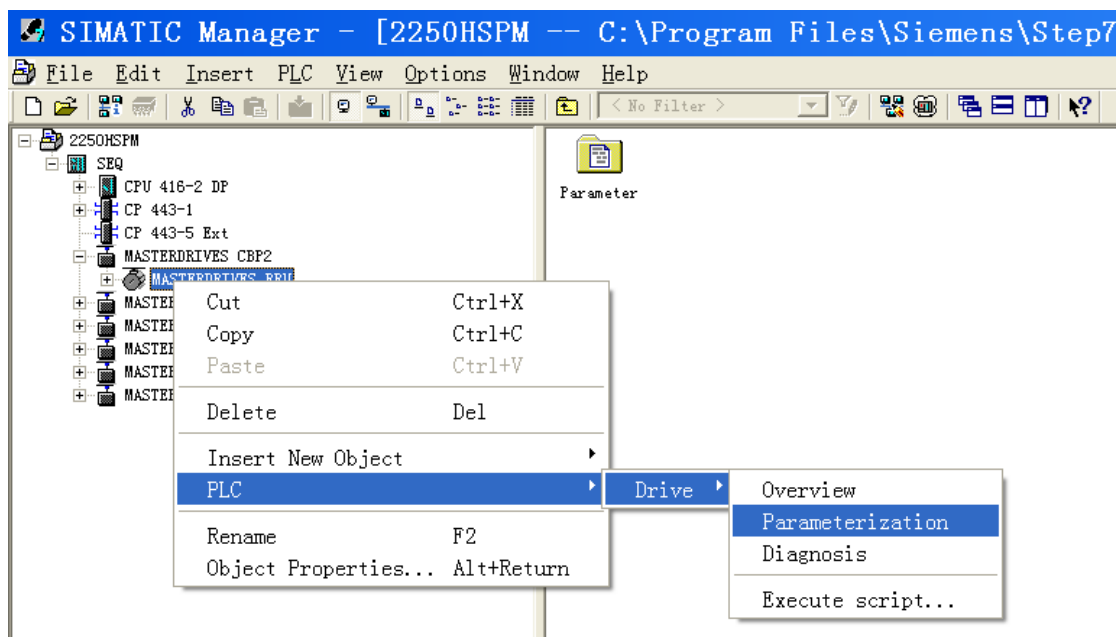
1) 需要注意的是只有支持路由功能的 CPU（看 CPU 手册）才可以才用此方法，

2) 只有选中项目才能插入 PG/PC 接口；

3) 选择新建接口（这里选择 Industrial Ethernet），设置 IP 地址（CP443 IP 地址要在相同网段上且不可重复），“赋值”选项本机网卡，出现黄色箭头后证明建好了；



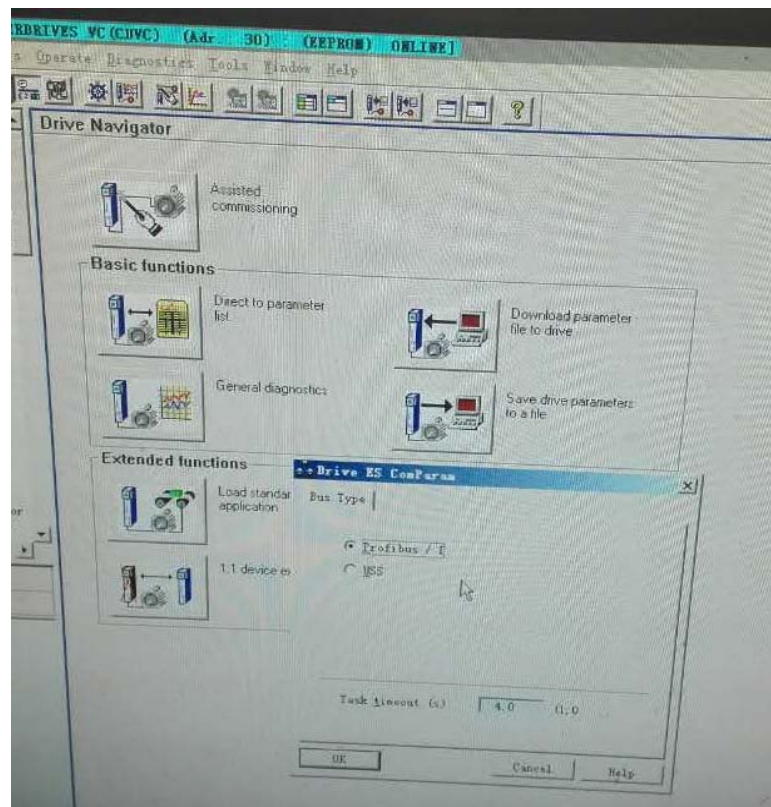
4) 选择相应变频器按下图所示方式在线；



执行在线后，下面显示无连接；

5) Drivemonitor 软件通讯方式需要选择 ProfibusDP；选择 USS（DP 地址小于等于 31）是无

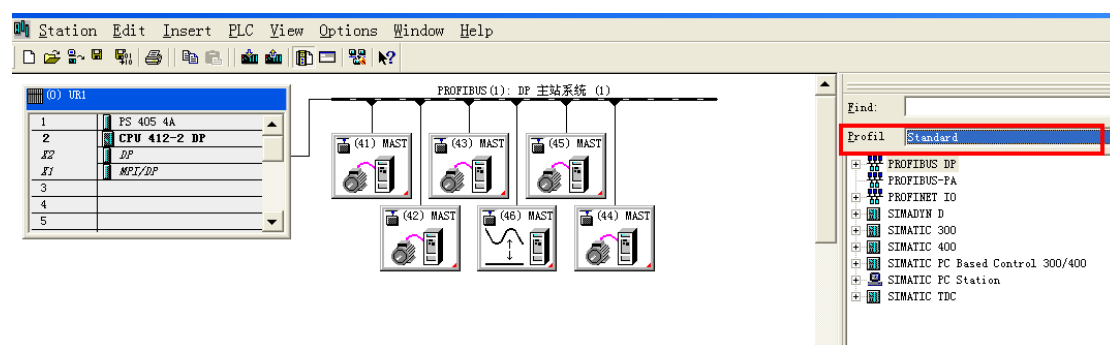
法在线的;



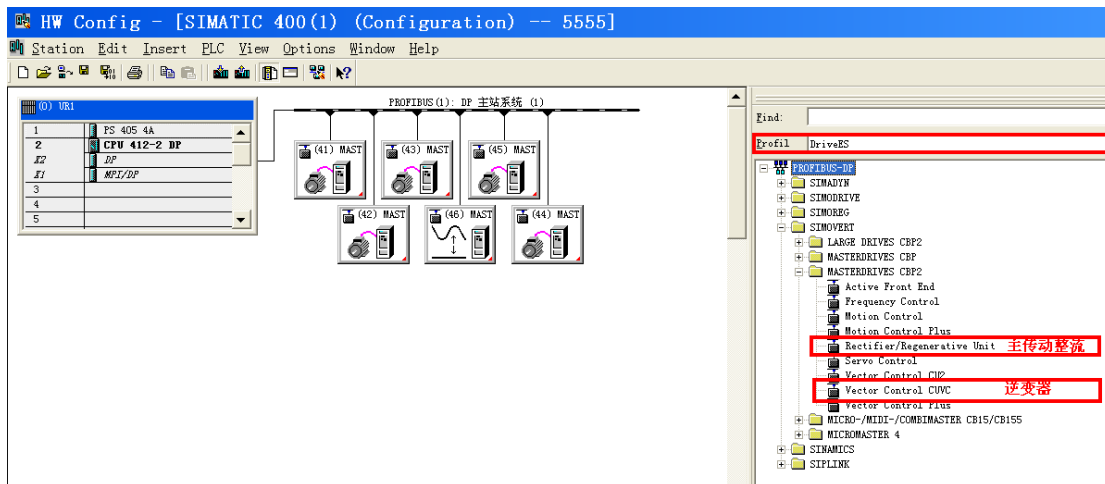
2、主传动变频器参数备份步骤

主传动与 TDC 通过 Profibus-DP 相连，且 TDC 不支持路由功能；故不可以通过上面的路由方式连接；

1) 新建一个 S7-400 站点（可任意建），右侧选项如下图（Standard）



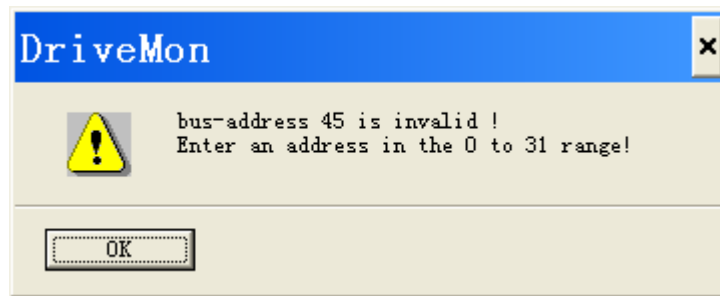
2) 按照变频器的类型（逆变器还是整流器）选择相应变频器类型，右侧选项如下图（Drive ES）组态变频器的 DP 地址要与参数 P918 相对应；主传动整流软件版本号选择 4.8，其他报文字长可选择默认即可；



3) 编程线连接变频器时，需要将变频器的 DP 头拆下进行连接（缺点需要停机，DP 头改为带编程口的就不用拆了），否则连不上；PG/PC 接口利用 Profibus-DP 方式连接；主传动整流连接备份参数时，出现不能读取参数错误，检查发现 P053=12 (8+4) 改为 P053=13 (8+4+1) 即可在线；

P053	Parameter Access
*	通过接口进行参数设置 此参数也可根据 Profibus Profil 规则当作 P927 使用
0:	无
1:	通讯板 (CB)
2:	基本操作板 (PMU)
4:	基本串口 (SST1) (SST1 和 OP)
8:	串行 I/O (带 USS 的 SCB) (SCB)
16:	工艺板 (TB)

备份完参数从 STEP7 导出时，有时会提示 DP 地址超出范围（0-31）；



点击下图红色方框即可打开参数文件；

Drive Properties

Unit type	MASTERDRIVES VC (CUVC) ▼
Short Type	MDVV
Unit version	03.4 ▼
Technology Type	No technology type ▼
Bus Address	----- (to) network
Quantity of PZD	2

OK

Cancel