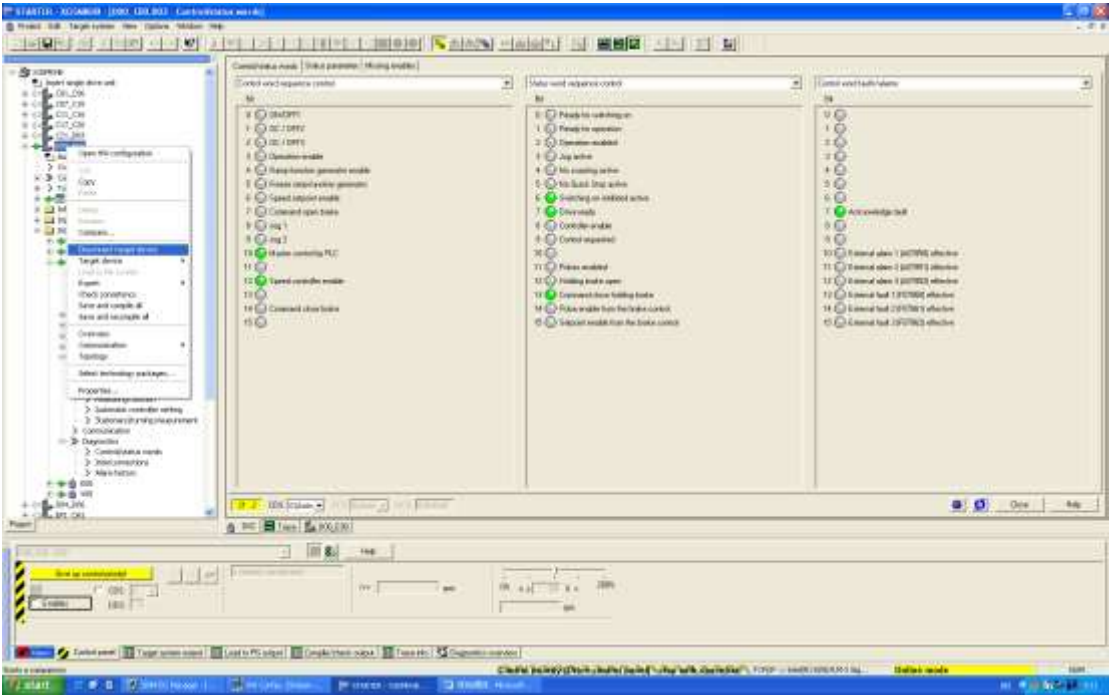
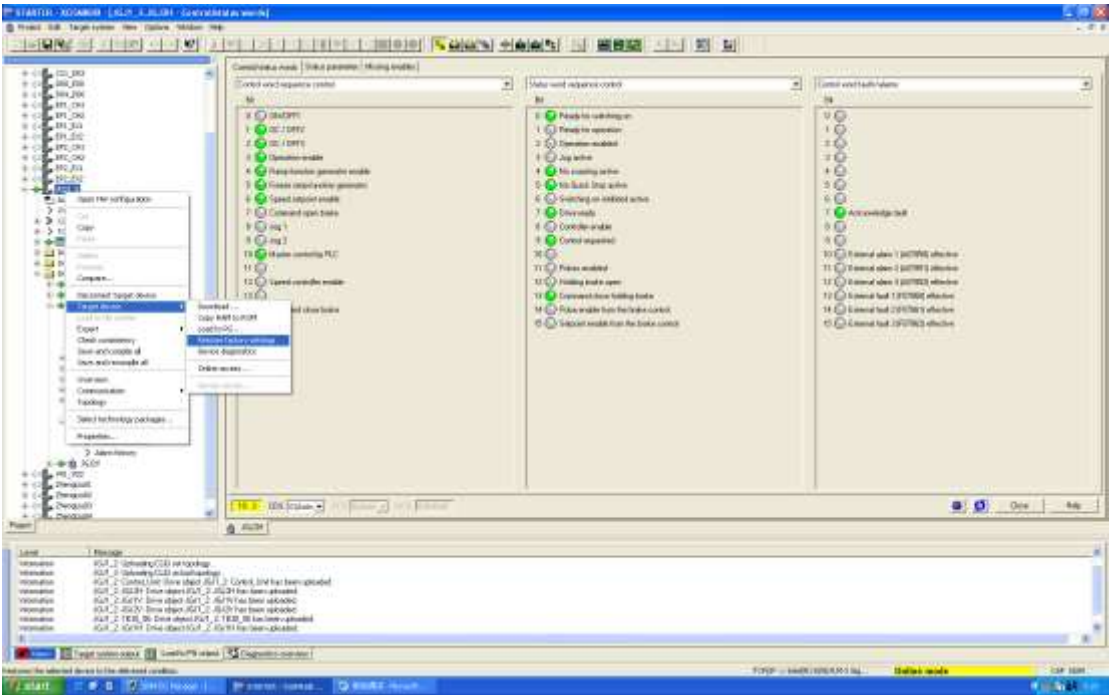


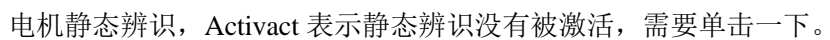
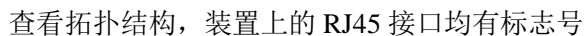
只要 DP 网络已经连接到 PLC，在 PLC 中正确配置的站类型和地址 S120 就可以连接到 STARTER 软件，

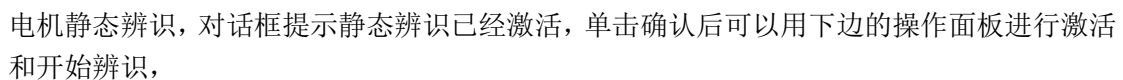


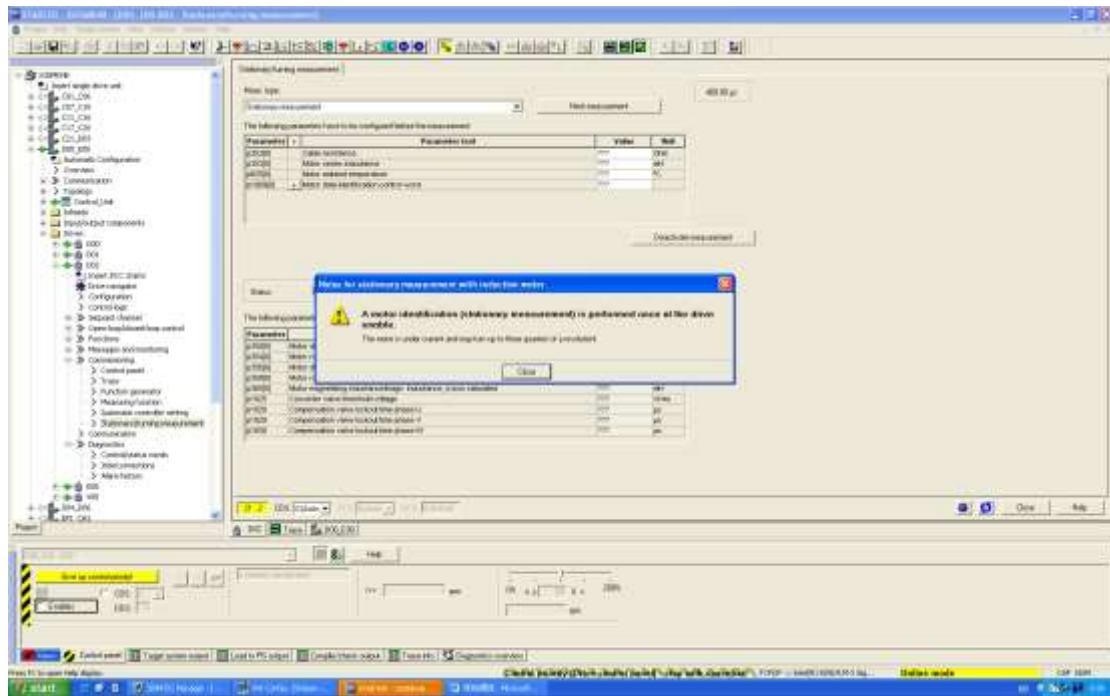
上电后对 CF 卡的清空与复位，如果不能清除数据，先把 CU320 和后面的传动装置的 drive LCiQ 线断开，再次重复清除步骤。



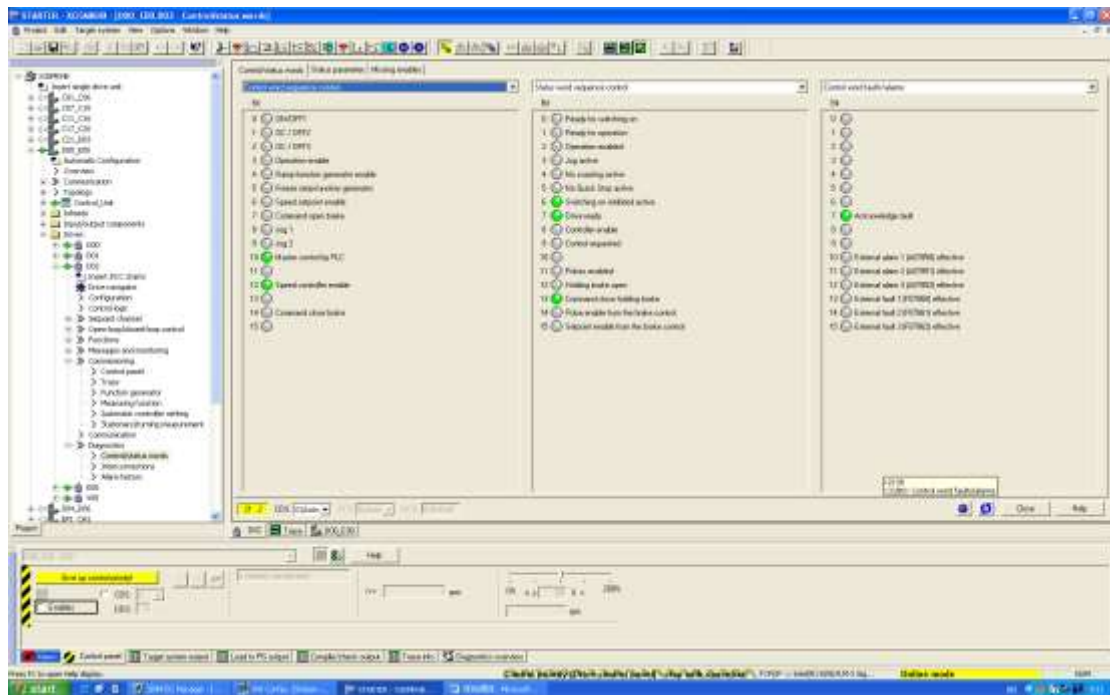
DP 站通讯上之后需要手动或自动配置传动装置的组态方式，注意书本型和装柜型的装置不能混搭，需要单独引线到 CU320，drive link 就是 RJ45 的以太网线是双交叉高屏蔽网线，要求较高，双击 Automatic Configuration，系统自动寻找网络拓扑结构。



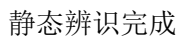


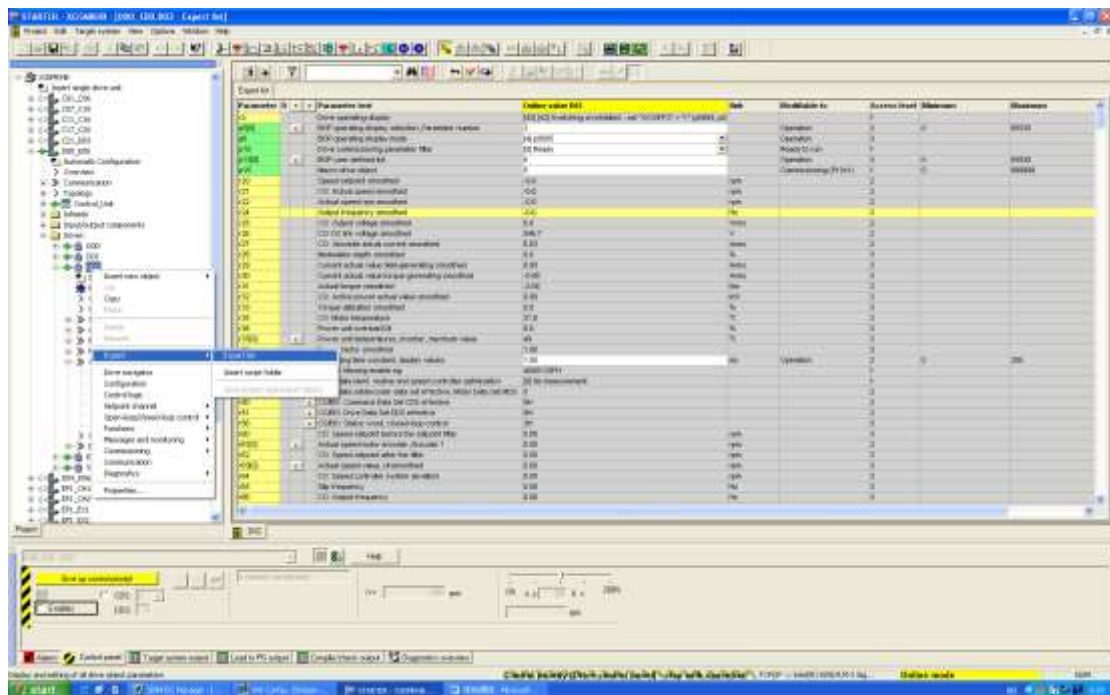


查看控制字和状态字的状况

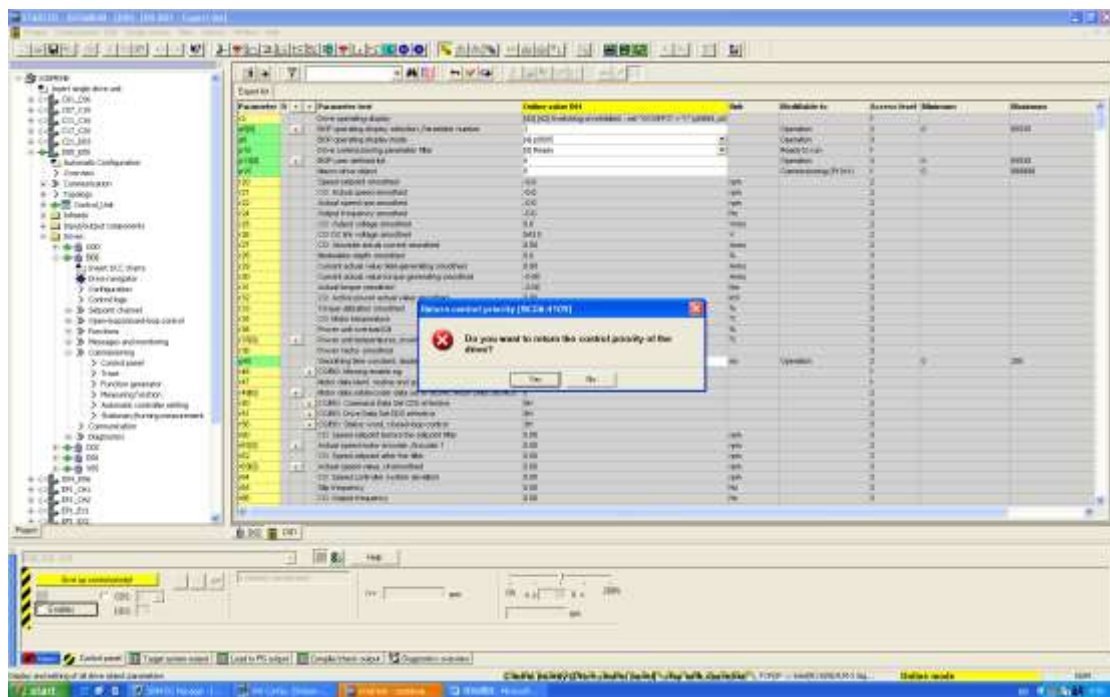


传动装置正在静态辨识中

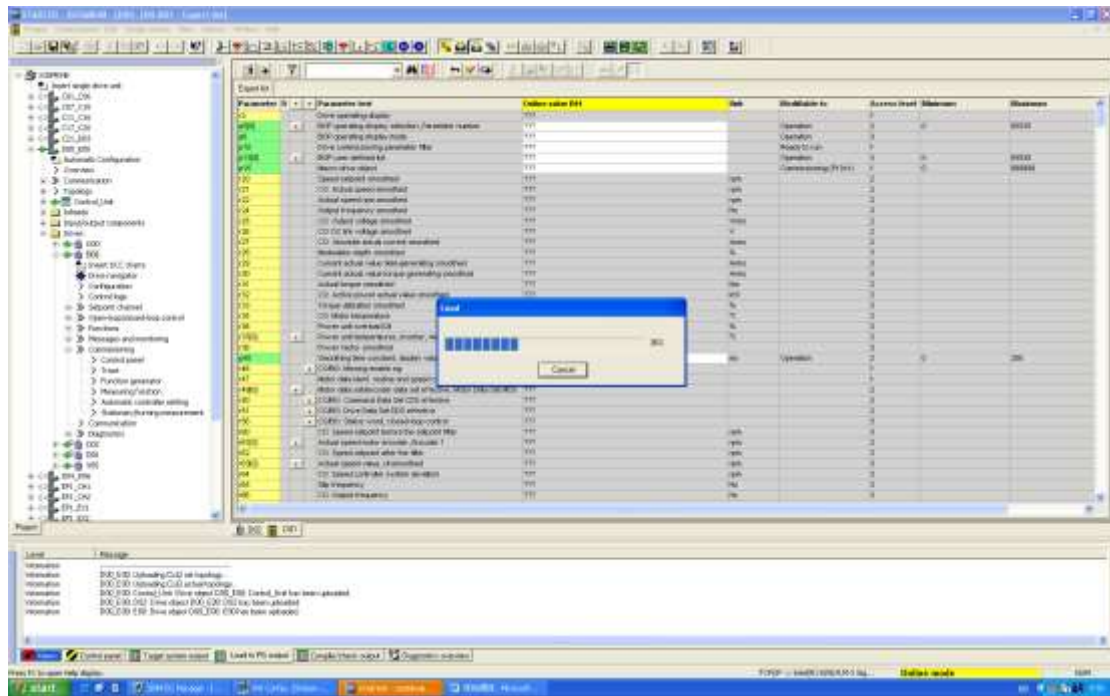




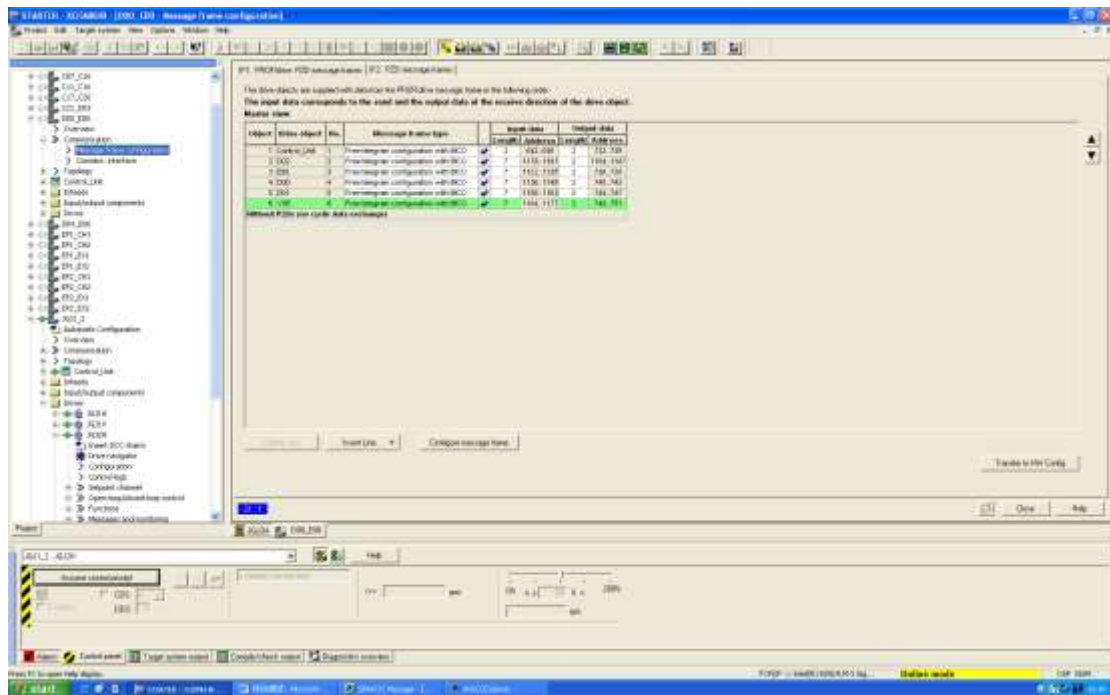
释放控制权限



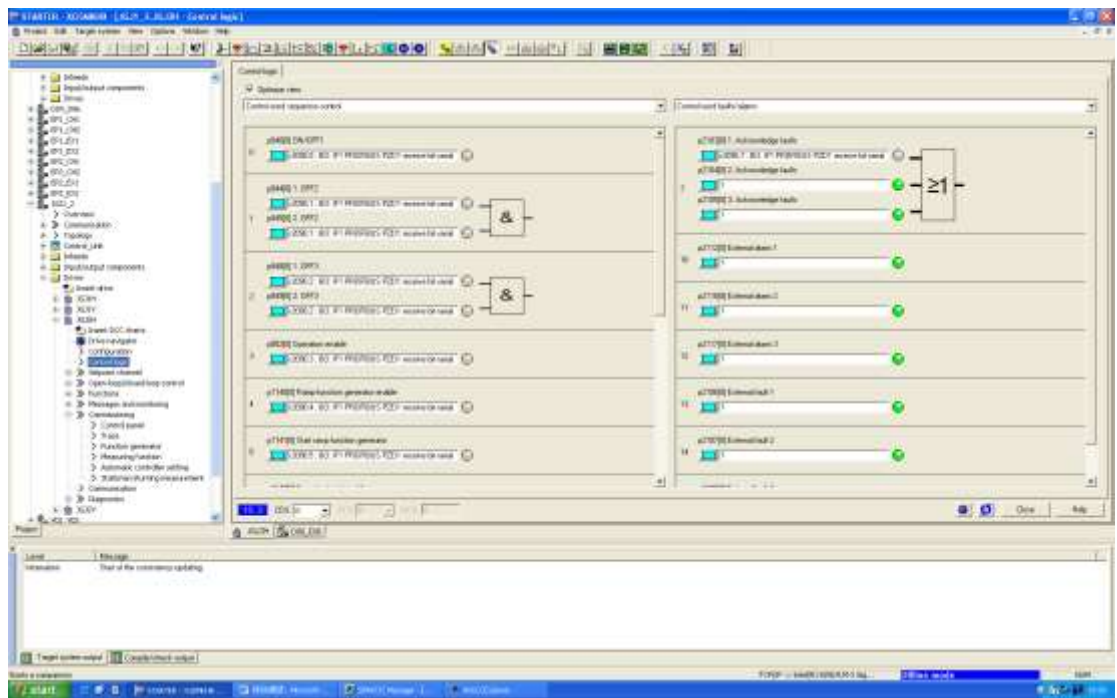
数据上传到 PG



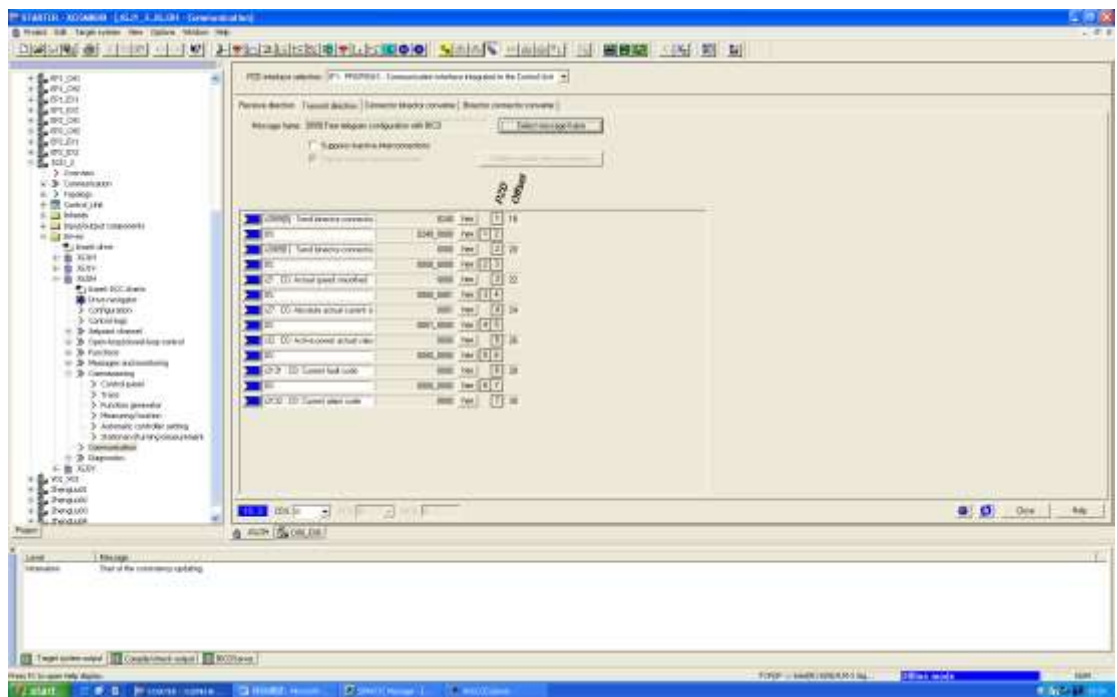
配置 HW



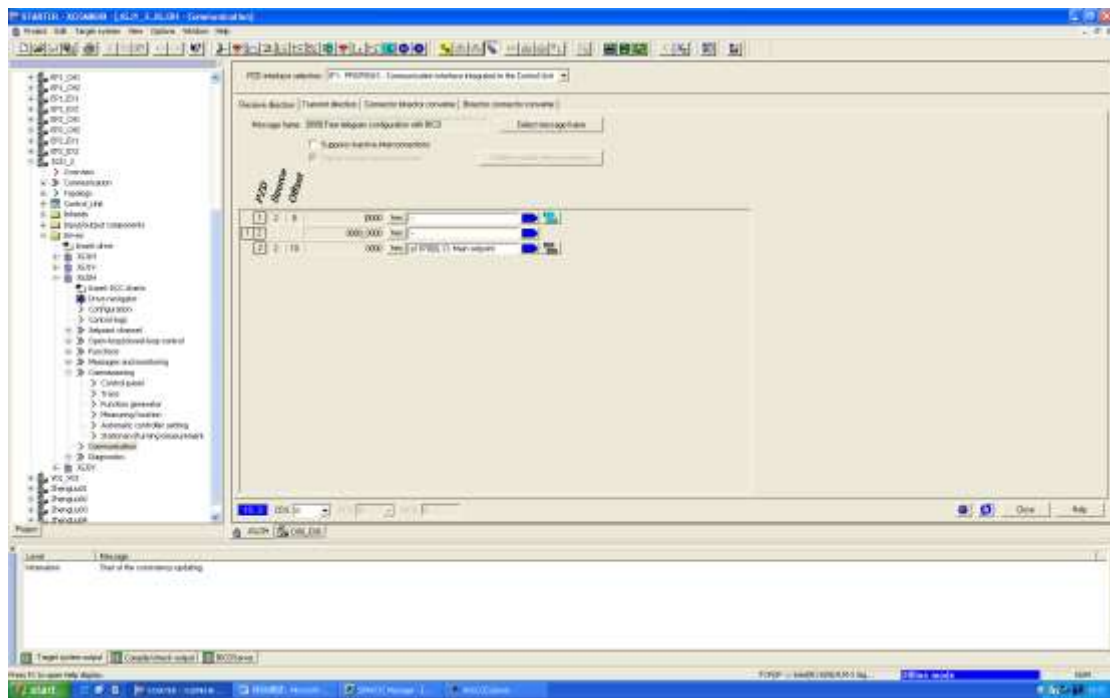
状态字 1 和控制字 1



状态发送



控制 1 和控制字



P2051 准备好的状态字，在 r2089 里查看 读取 发送