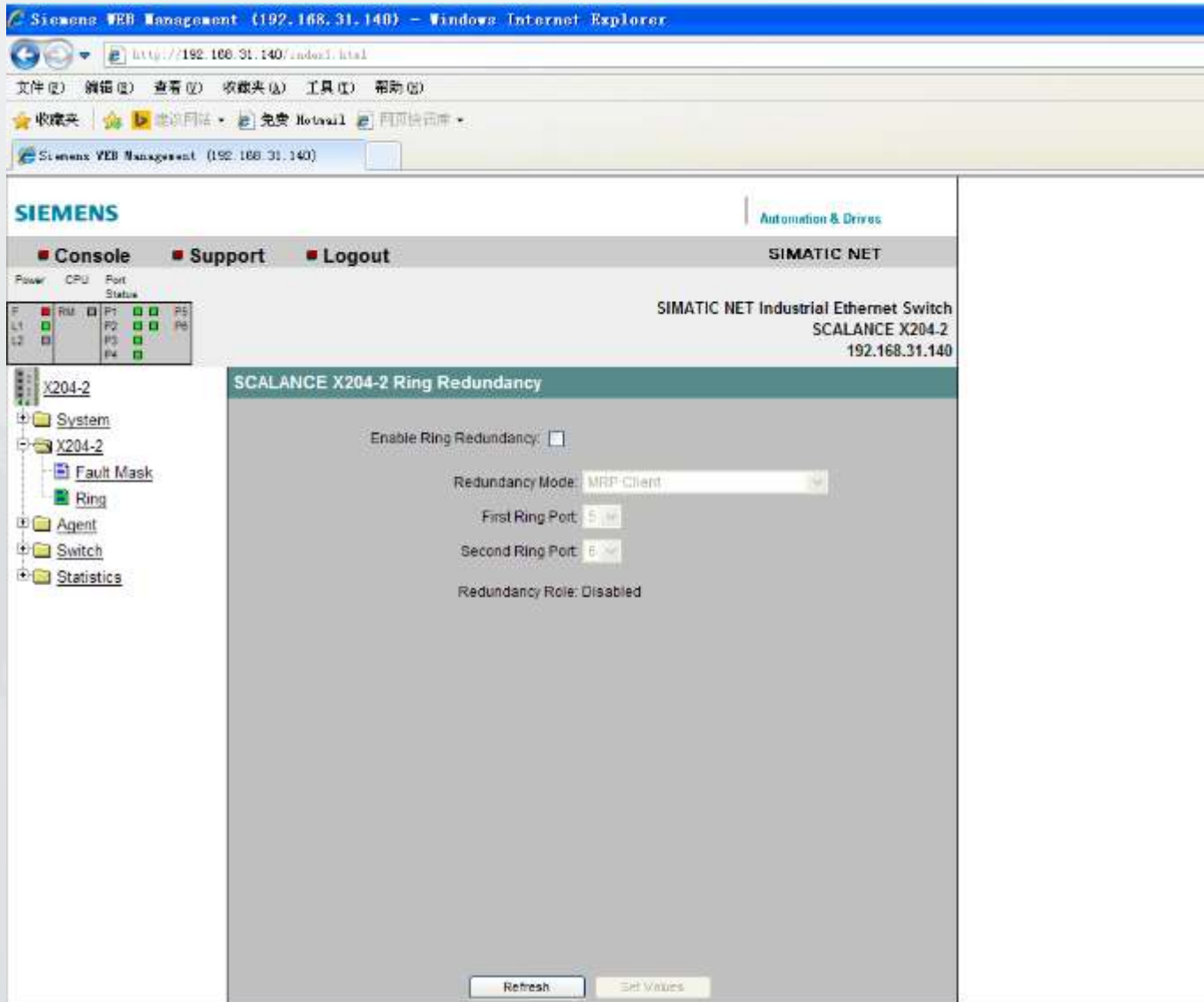


# 光纤环网设置



1、使用IE浏览器  
打开需要修改的  
交换机。（该交  
换机需要有IP地  
址）

2、选择“X204-2”  
下拉菜单中的  
“Ring” 打开如图  
示的界面

# 光纤环网设置

**SIEMENS** | Automation & Drives

■ Console ■ Support ■ Logout

Power CPU Port Status

F	RM	P1	P5
L1		P2	P6
L2		P3	
		P4	

**SIMATIC NET Industrial Ethernet Switch**  
**SCALANCE X204-2**  
192.168.31.140

**SCALANCE X204-2 Ring Redundancy**

Enable Ring Redundancy: ☒

Redundancy Mode: Automatic Redundancy Detection

First Ring Port: 5

Second Ring Port: 6

Redundancy Role: Disabled

Refresh Set Values

3、启用环网冗余 (Enable ring redundancy) 此处，可以选择该模块是否是环的一部分。

4、冗余模式 (Redundancy Mode)  
自动冗余检测 (Automatic Redundancy Detection) 选择此设置可自动组态冗余模式。

5、点击 “Set Values”保存完成设置