

### 5.1.1.3 连接示例

制动电阻直接连接到功率模块的端子 DCP/R1 和 R2 上。

制动电阻必须避免过热。温控开关可实现该保护（包含在制动电阻的供货范围内）。将温控开关接入系统，使制动电阻一过热，温控开关便动作，关闭电机。下面介绍两种连接温控开关的方法。

#### 将温控开关连接到控制单元

将温控开关连接到控制单元的一个空置数字量输入上。将此数字量输入的功能设置为 OFF2 指令。如果制动电阻过热，功率模块会断电。

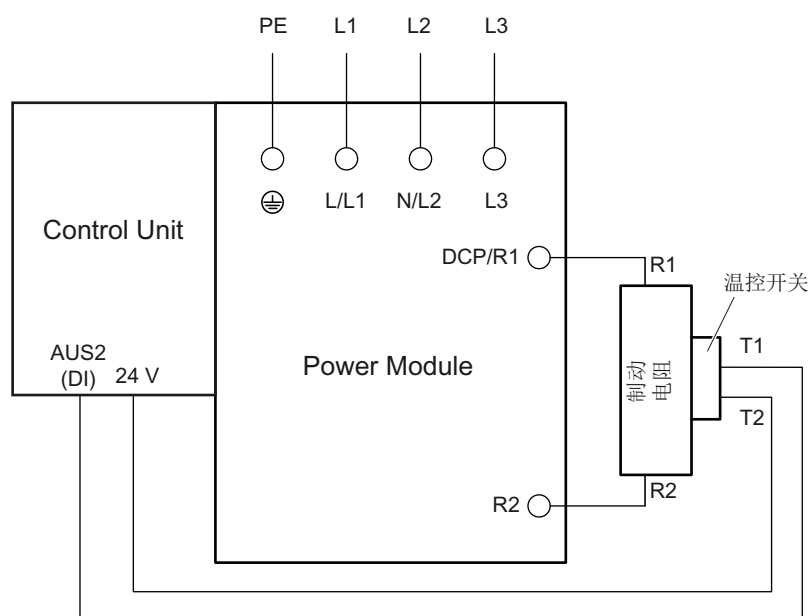


图 5-1 将制动电阻上的温控开关连接到控制单元

将温控开关连接到接触器

在功率模块的供电回路上加装一个接触器，它可以在电阻过热时关断电源。温控开关和电源接触器线圈串联。制动电阻的温度一降到设定值以下，温控开关的触点就重新闭合。

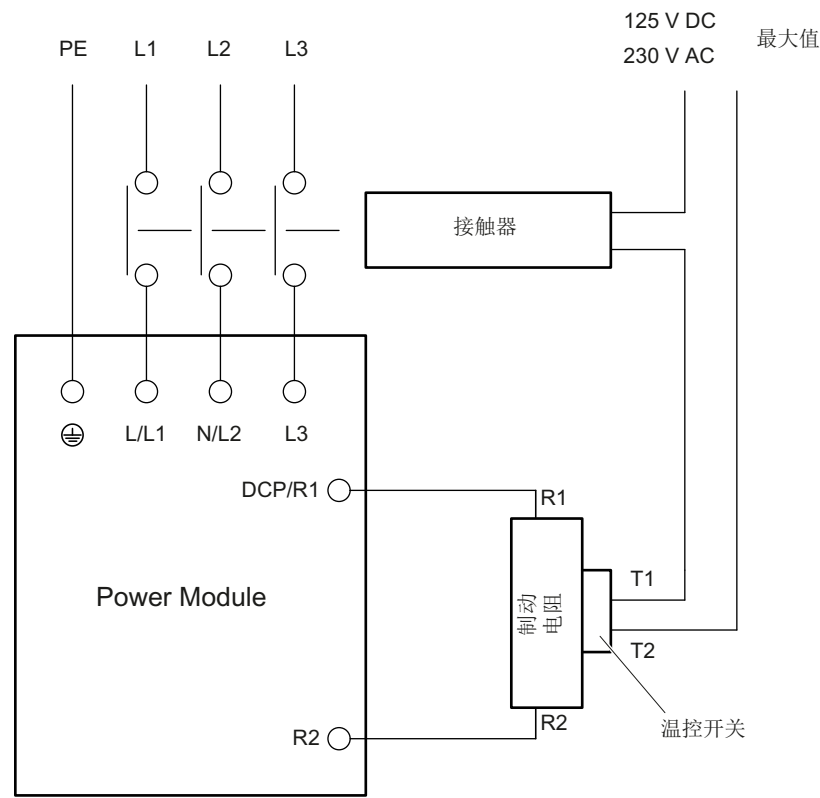


图 5-2 将制动电阻上的温控开关连接到接触器