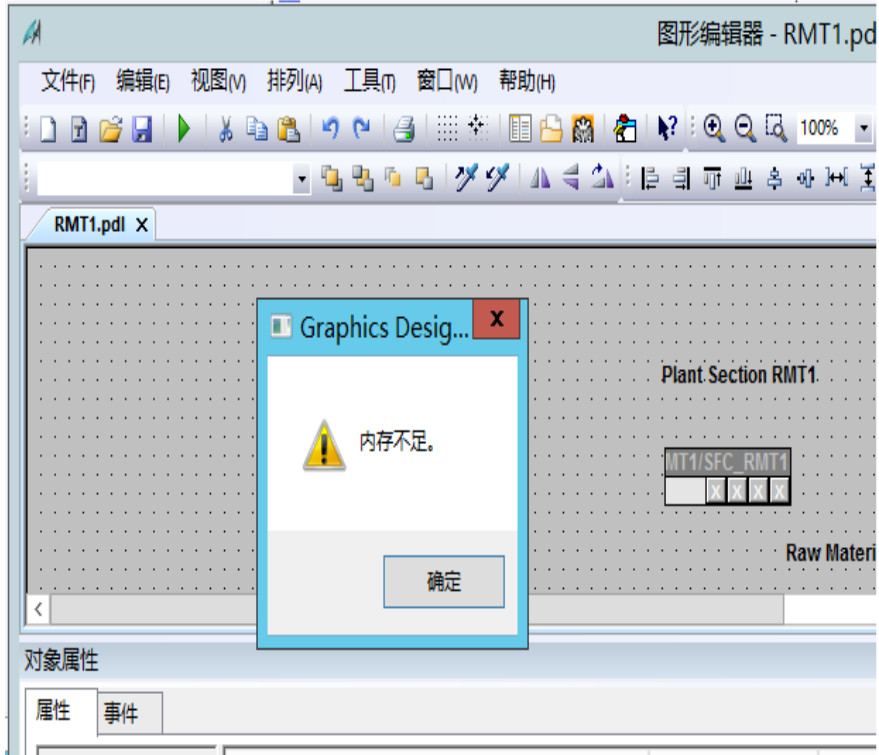


1. 故障现象

某用户将 V7.0 升级到 V9.0 后，进行项目移植后，打开 OS 画面慢且提示“内存不足”，无法正常关闭 WINCC 浏览器



2. 原因分析

V7.0 和 V9.0 的 SQL 版本、WINCC 数据库格式相差过大，V9.0 版本无法直接对 V7.0 的库文件正常移植

3. 解决方案

根据手册，进行分步移植。V7.0→V7.1 SP4→V8.2→V9.0

