

1. 故障现象

两个 CPU 不在同一个项目，在一方建立未指定连接后编译报错，如下：

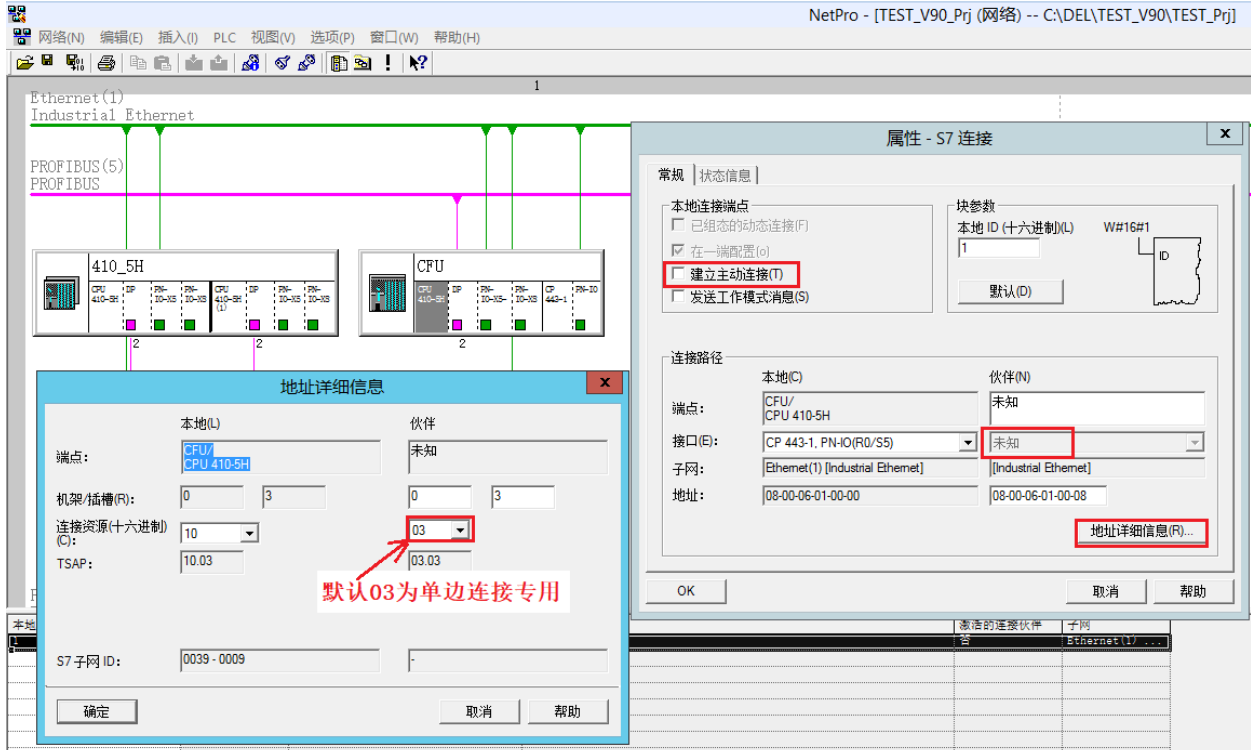
一致性检查的输出 C:\DEL\TEST_V90\TEST_Prg\TEST_V90_Prg

消息...	消息	类型	项目...	项目路径
	CPU/CPU 410-5H 中连接的输出:	CPU 410-5H	TEST_V...	C:\DEL\TEST_V90\TEST_Prg
出错	错误: 本地 ID '1': 未选中 '建立活动连接' 设置, 尽管设置了未...	S7 连接	TEST_V...	C:\DEL\TEST_V90\TEST_Prg
	站点 'CPU' 的输出:	SIMATIC 400 ...	TEST_V...	C:\DEL\TEST_V90\TEST_Prg
警告	警告: 无法将 "无可交换介质的设备更换" 功能用于 IO 设备 "CPU...	CFU-PN-V1.1	TEST_V...	C:\DEL\TEST_V90\TEST_Prg
	错误: 本地 ID '1': 未选中 '建立活动连接' 设置, 尽管设置了未指定的连接使得该连接仅在一端组态 (远程资源 = '03')。			

本地 ID	伙伴 ID	伙伴	类型	激活的连接伙伴
1		未知	S7 连接	否

2. 问题分析

对方的连接资源，一定不能是 3，3 是保留给单边连接用的。



3. 解决方案如下图:

