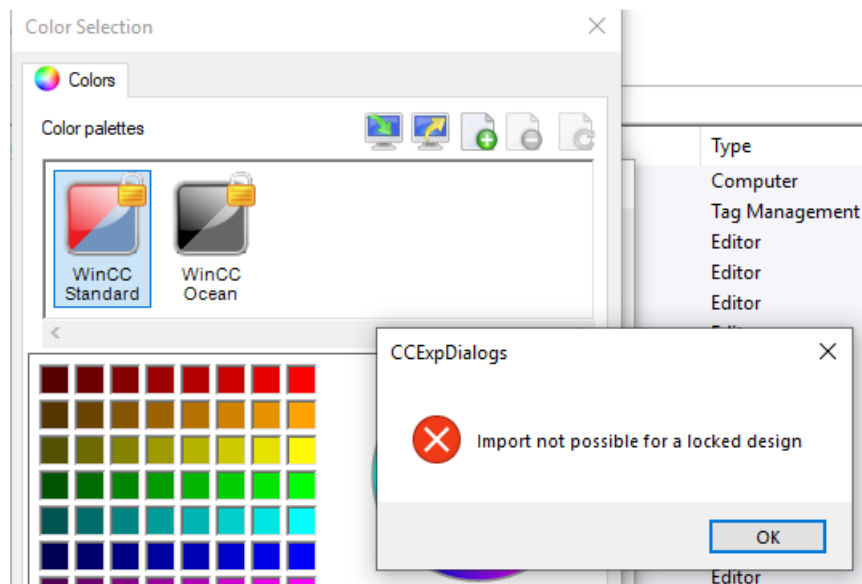


PCS V9.1/V9.1 SP1 中自定义调色板，导入时报错，错误信息为

Import is not possible for a locked design



要解决此问题，打开导入文件，检查其中的 Palette Name，

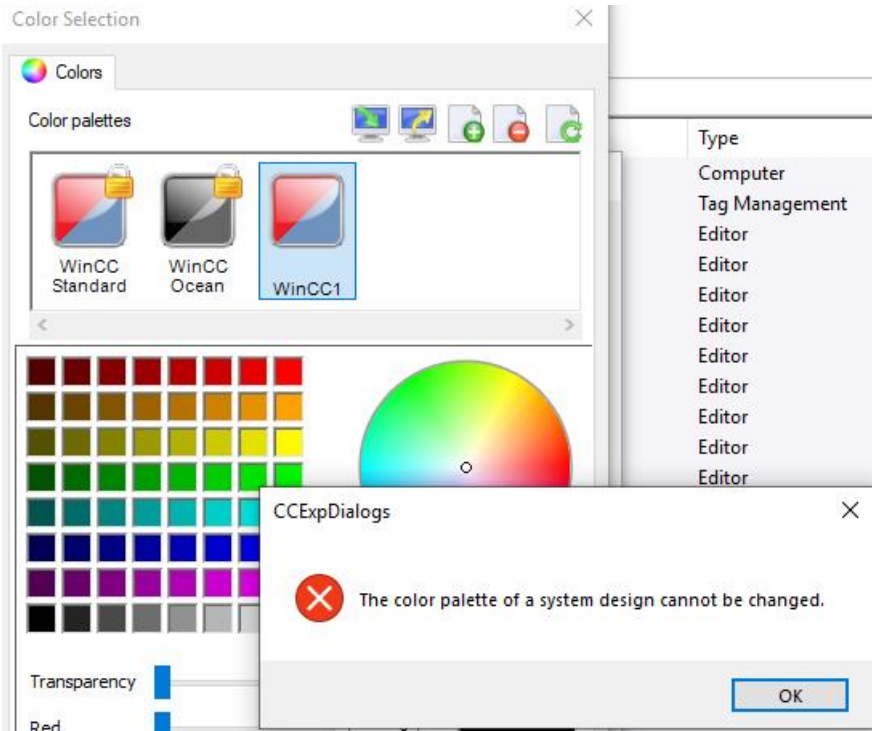
palette1 - Notepad
File Edit Format View Help
<?xml version="1.0" encoding="utf-16"?>
<WinCCDesigns><WinCCColorPalettes><Palette Name="WinCC Standard" Locked="1"><Range Index="17" Name="APL colors - part 8"

Palette Name 不能是 WinCC Standard 或者 WinCC Ocean，这两个是系统默认的调色板，不允许修改。

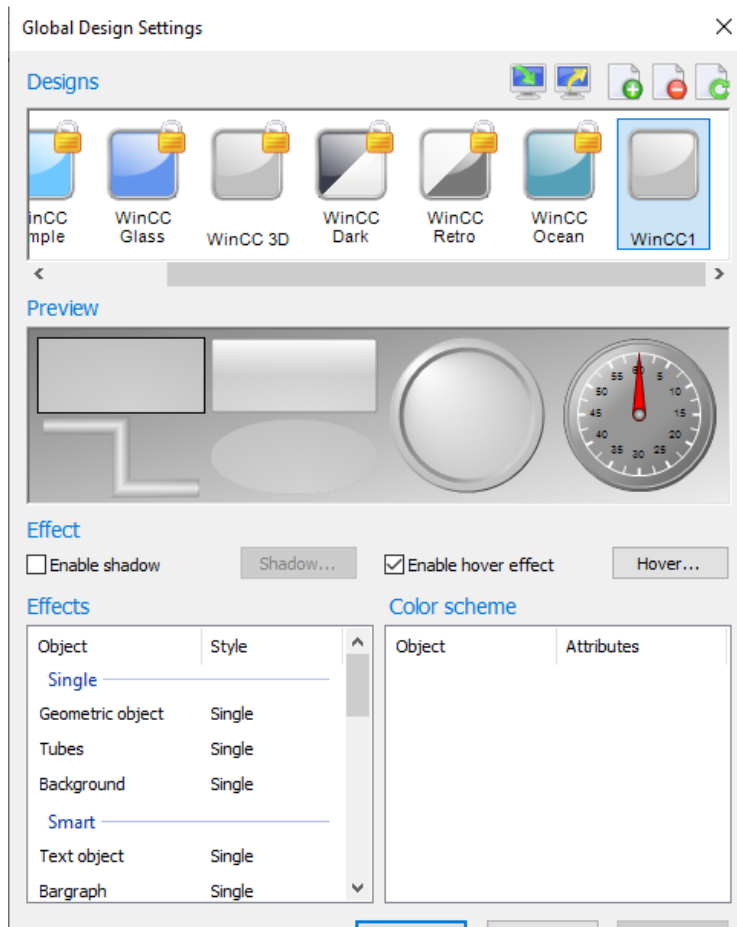
如果想要导入调色板，将 Palette Name 修改为其他名称，例如“WinCC1”，同时建议将 Locked 修改为 0，这样可以后续编辑此调色板（删除，修改颜色等）。

导入自定义调色板之后，应用时报错。

The color palette of a system design cannot be changed.



此时，还需要调整 WinCC 的设计，新建一个设计并应用新设计就可以应用设置了。



新建设置可以先导入默认的 WinCC 3D 设计，然后导入（设计无需修改其中内容即可导入）。

