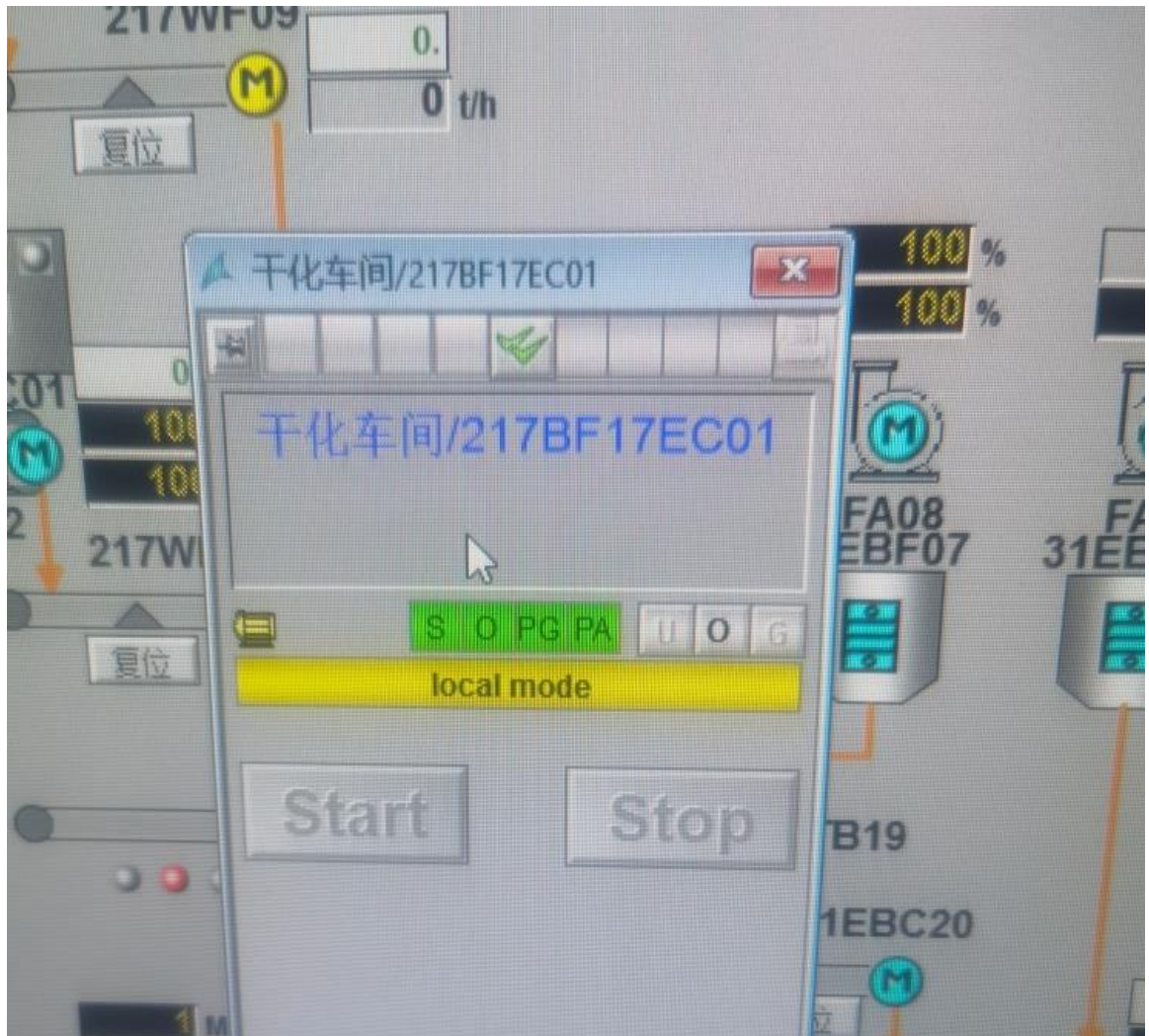
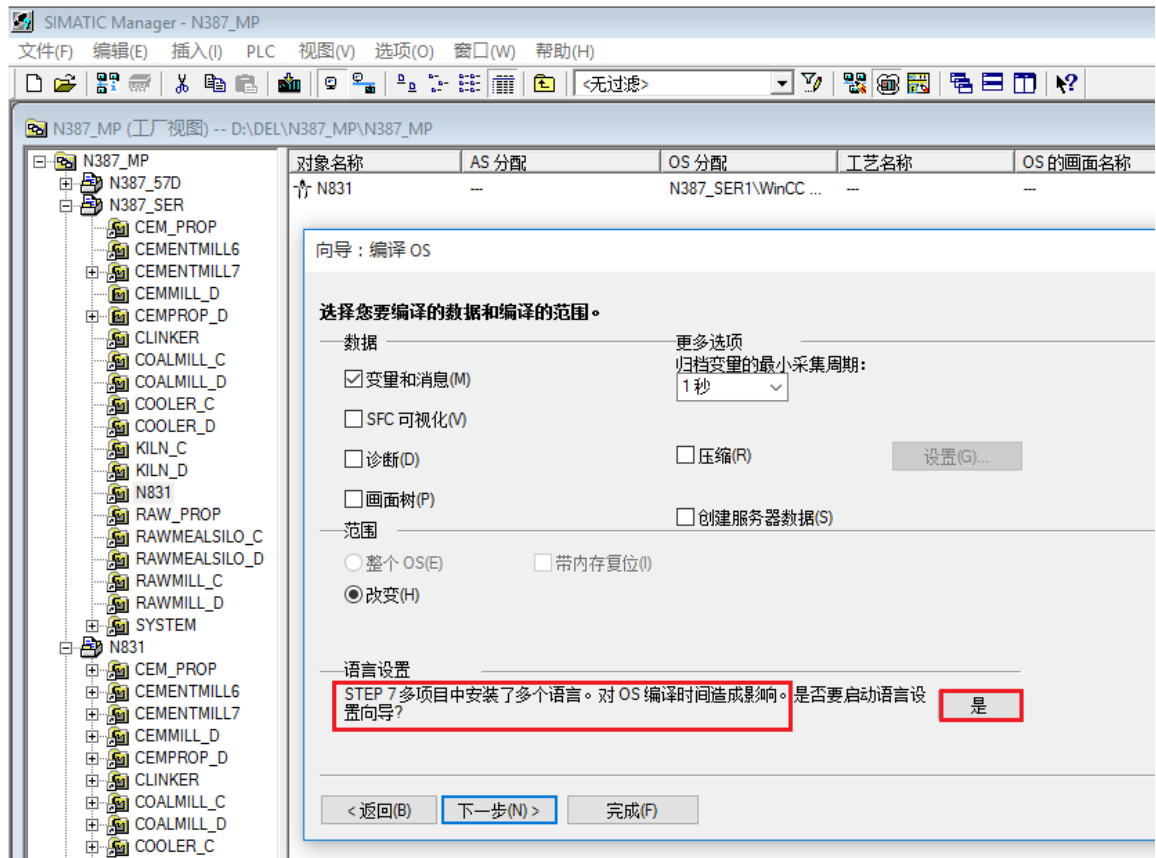


1. 故障现象

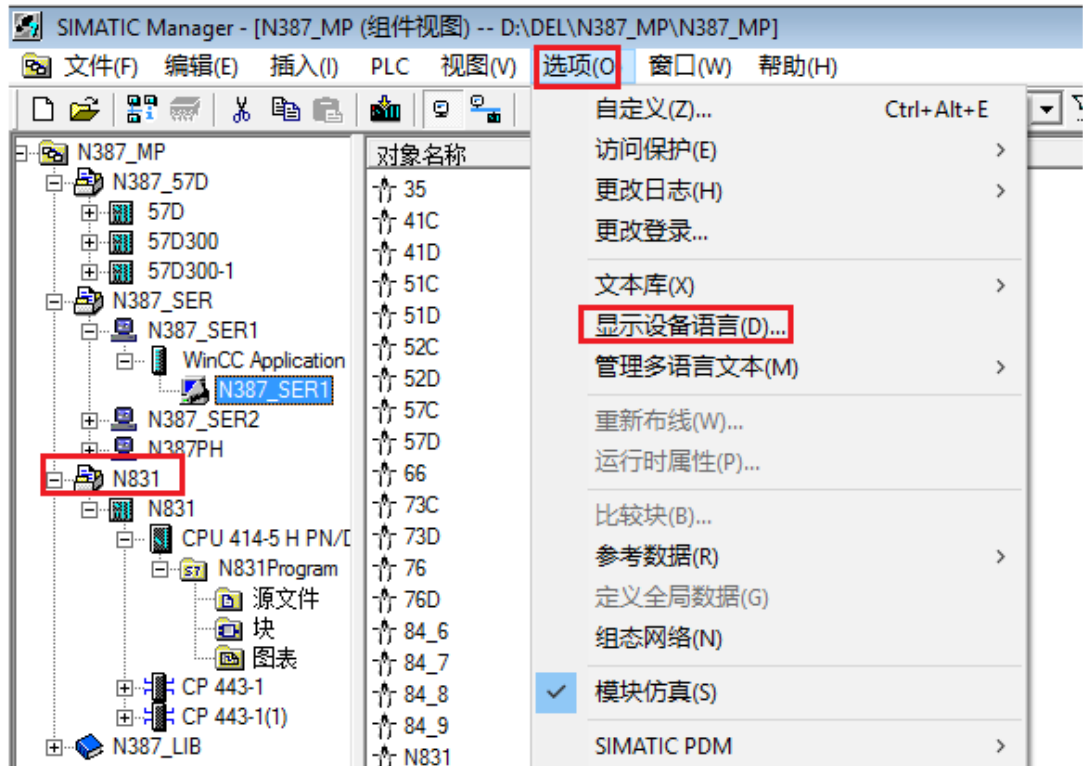
新加的 821 下面的块图标没有注释

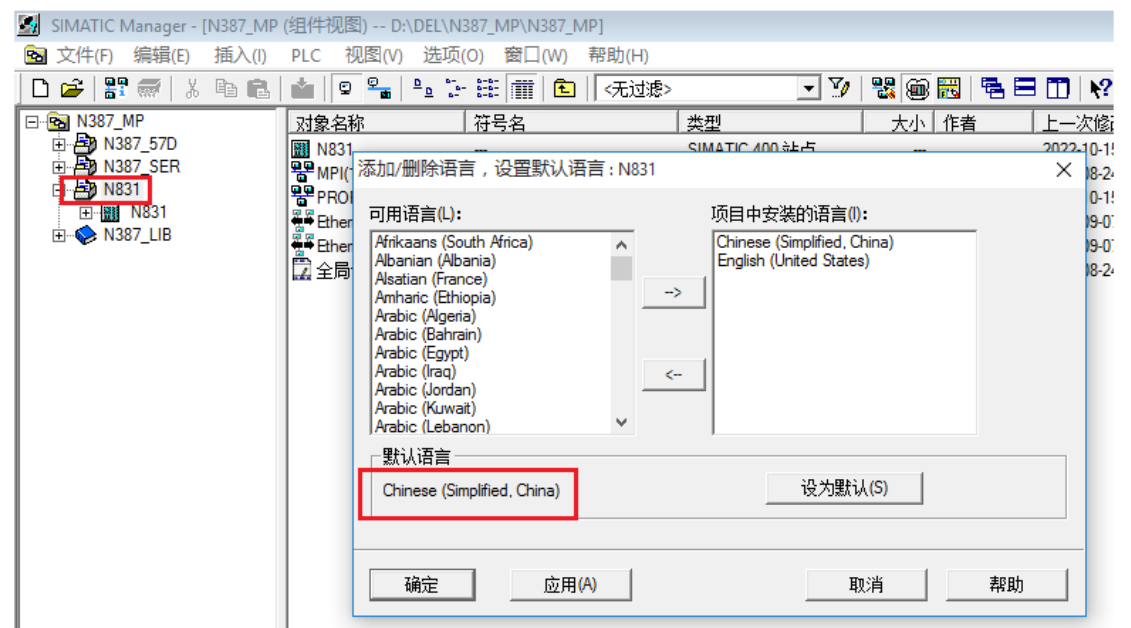
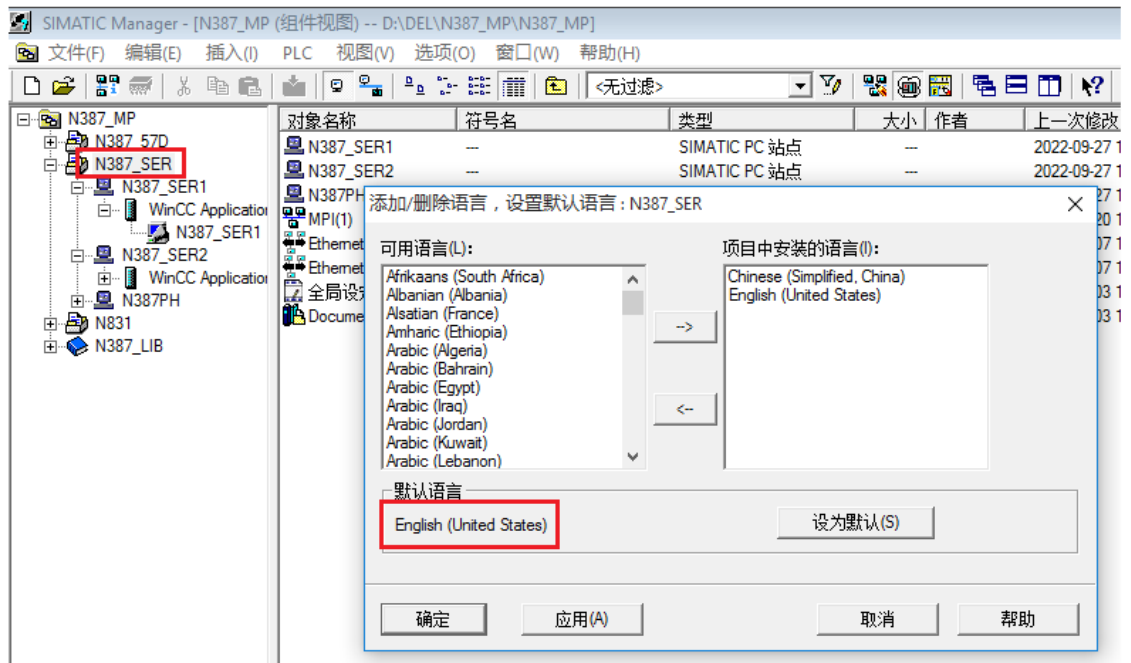


2. 项目检查



检查发现 OS SERVER 和 831 项目的显示设备语言不同；





在编译后，N831 的文本都编译到了中文那一列里。而 WINCC 运行系统语言只选择了英文，而英文那列文本里是空的，所以不能显示注释。

WinCC 项目管理器 - D:\DEL\N387_MP\N387_SER\wincproj\N387_SER1\N387_SER1.mcp [激活的]

文件(F) 编辑(E) 视图(V) 工具(T) 帮助(H)

名称

N387_SER1

- 计算机
- 变量管理
- 图形编辑器
- 文本和图形列表
- 报警记录
- 变量记录
- 报表编辑器
- 全局脚本
- 文本库
- 文本分配器
- 用户管理器
- 交叉索引
- 服务器数据
- 冗余
- 田白归按

计算机属性

常规 启动 参数 图形运行系统 运行系统

运行系统语言: English (United States)

运行系统默认语言: English (United States)

启动信息:

编辑

V90SP3CN- VMware Workstation 16 Player

Player(P) ▾ || ▾ 母 回 回

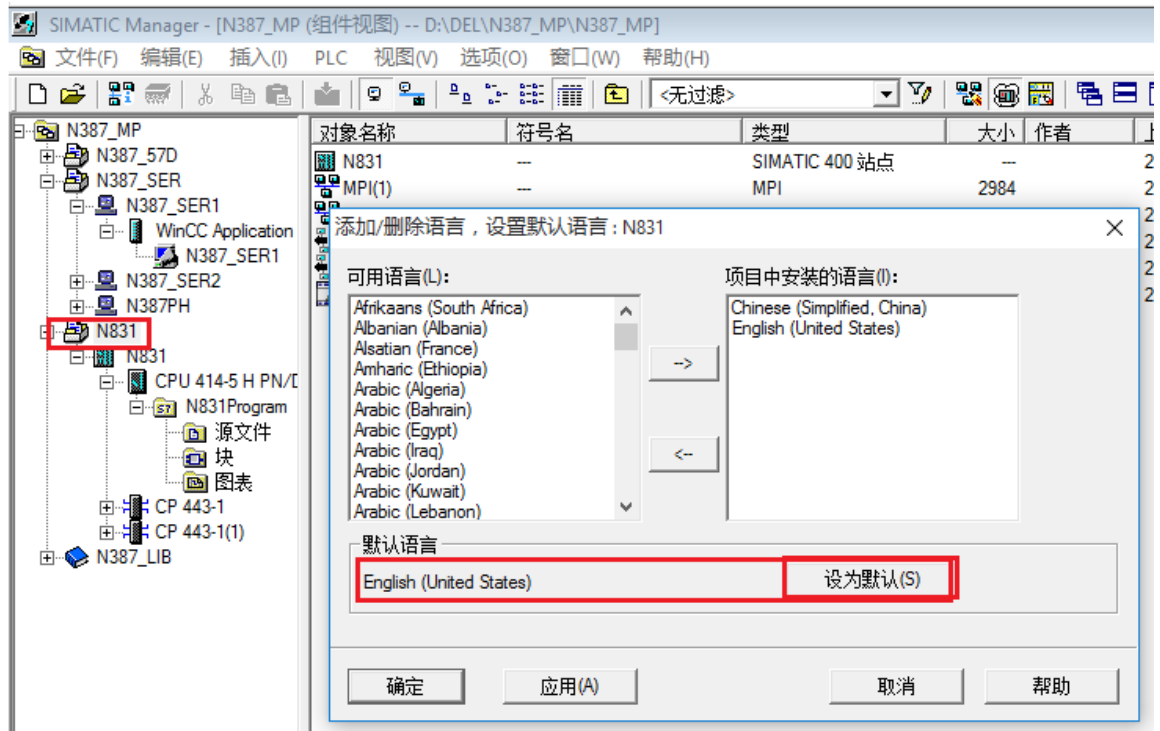
文库 - WinCC Configuration Studio

文件(F) 编辑(E) 视图(V) 工具(T) 帮助(H)

文库 << 文库 [所有]

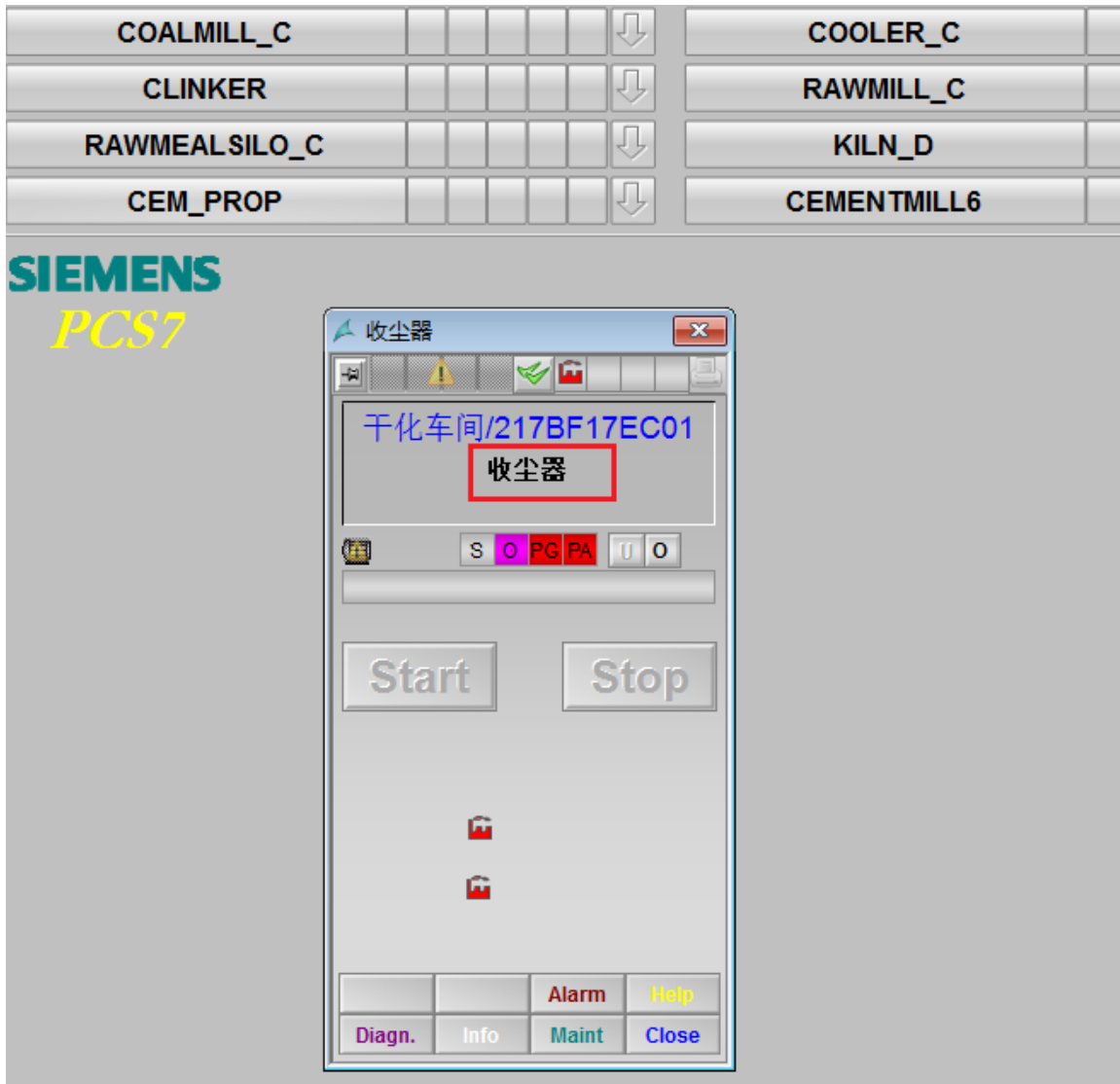
ID	英语(美国)	西班牙语(西班牙, 传统排序)	法语(法国)	意大利语(意大利)	中文(简体, 中国)
11901 11910					生物质破碎机加热器
11902 11911					N831Program/C_DAMPER
11903 11912					电动两路阀
11904 11913					#1无轴螺旋输送机
11905 11914					#2无轴螺旋输送机
11906 11915					#3无轴螺旋输送机
11907 11916					#4无轴螺旋输送机
11908 11917					大倾角挡边输送机
11909 11918					N831Program/C_MEASUR
11910 11919					变压器油面温度
11911 11920					链板秤定量给料机控制柜流量反
11912 11921					收尘器控制箱压差预留检测
11913 11922					收尘器控制箱压力预留检测
11914 11923					生物质破碎机A相#1定子温度
11915 11924					生物质破碎机电机电流
11916 11925					生物质破碎机A相#2定子温度
11917 11926					生物质破碎机B相#1定子温度
11918 11927					生物质破碎机B相#2定子温度
11919 11928					生物质破碎机C相#1定子温度
11920 11929					生物质破碎机C相#2定子温度
11921 11930					生物质破碎机1#轴承温度
11922 11931					生物质破碎机2#轴承温度
11923 11932					4轴无轴螺旋输送机组变频器#1
11924 11933					4轴无轴螺旋输送机组变频器#1
11925 11934					4轴无轴螺旋输送机组变频器#2

3. 解决方案



统一语言设置后, 检查改了注释后, CFC 里的注释文本是否正确?

要改变编译 CFC,并全部编译 OS, 重新退出 WINCC 再运行, 优化后的结果 :



再随机找一个修改注释后再编译，功能也正常。



另外，建议 OS SERVER 和 CLIENT 的语言设置选择下面的英文和中文：

