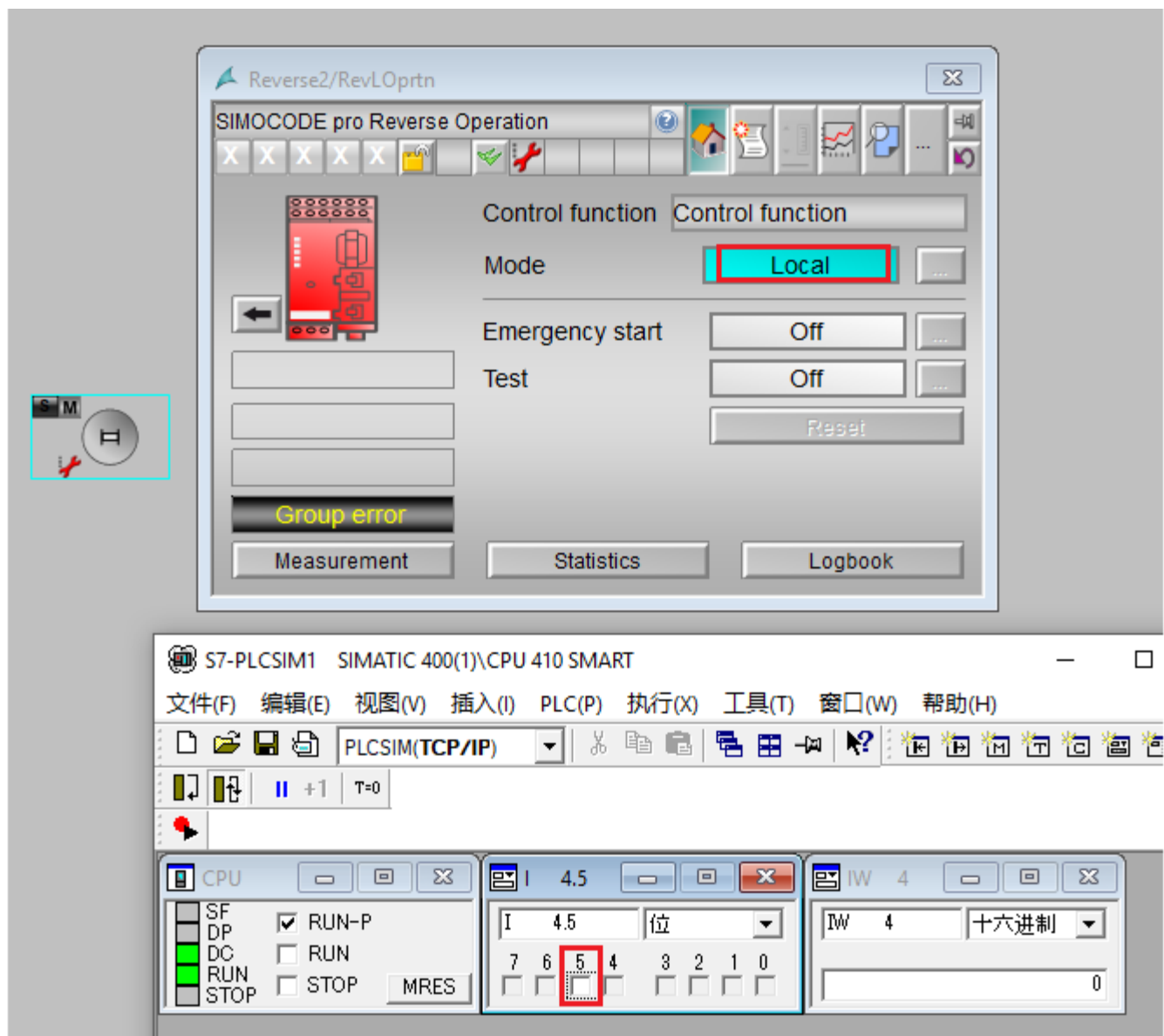


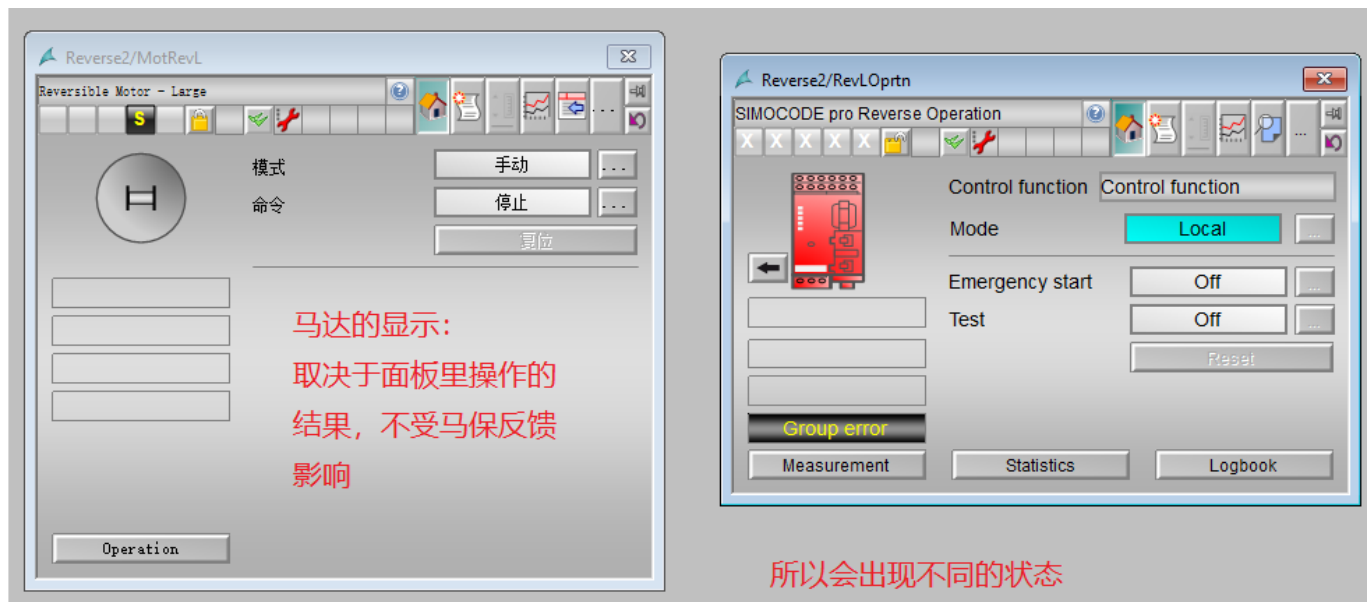
1. 故障现象

马保通讯正常，能启停，能切换远程就地模式，能读到电流、诊断等数据。
就是 **option** 那三个块一直在就地模式。

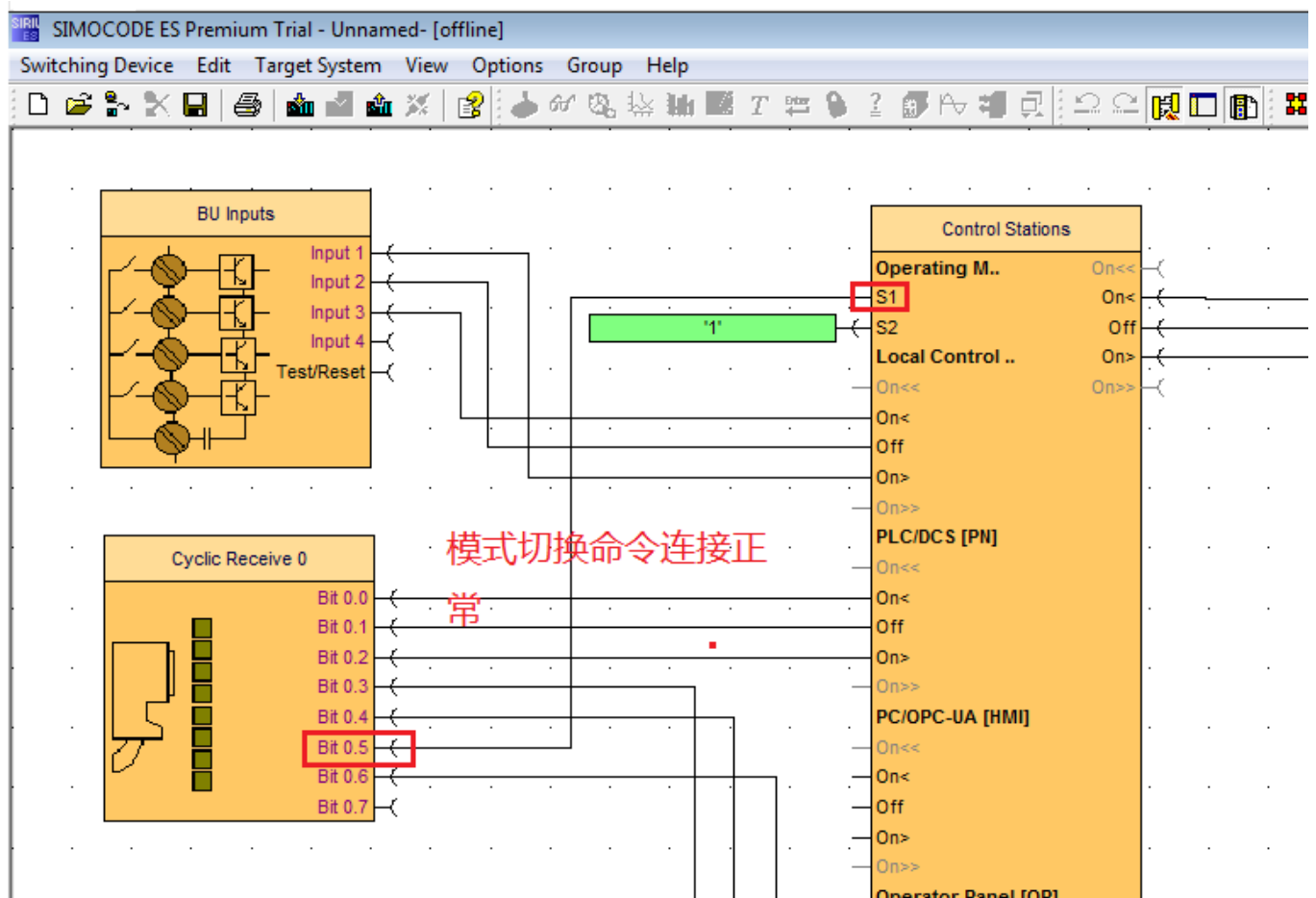
2. 问题分析



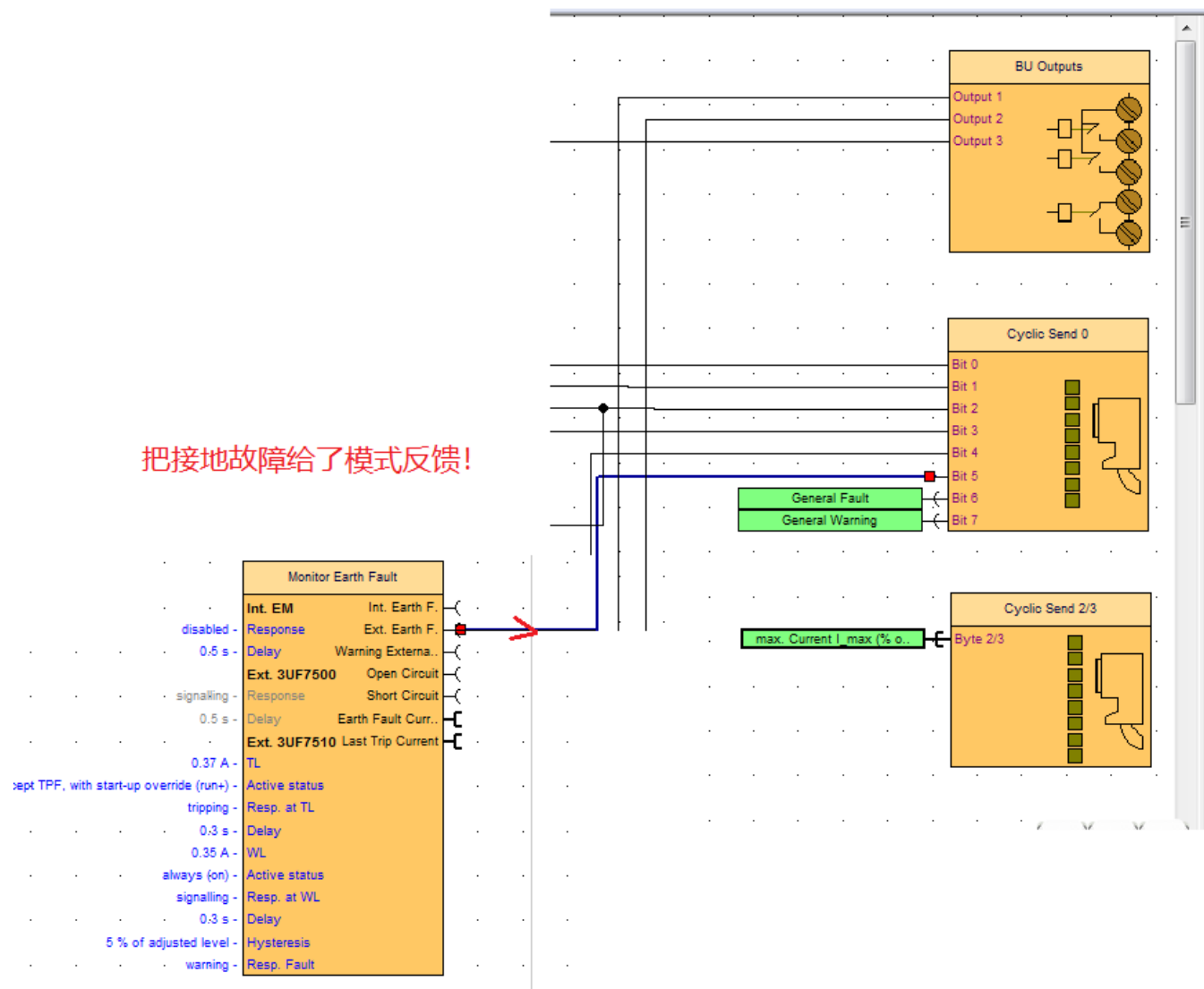
不一致的原因如下：



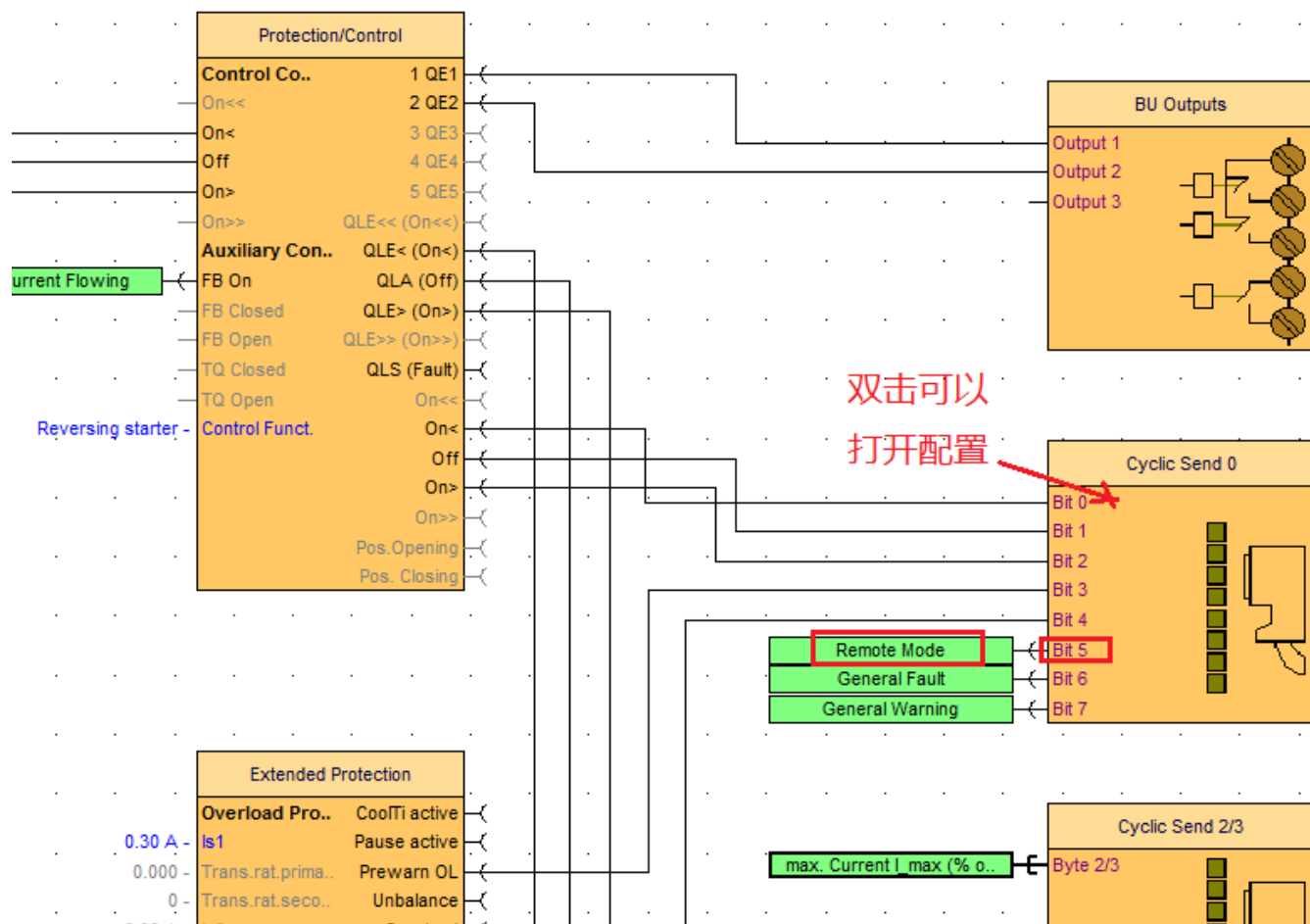
检查马保的配置文件，没有发现异常



检查反馈，发现模式的反馈不正确，把接地故障接到了 bit 0.5,如下所示：



正确的接法应该是如下所示：



建议参考上图修改后再测试。

另外，在调试中，可以根据状态字和控制字来确定是否反馈正常。

输入的 I4.5 和 Q4.5 一致才是正确的。

← → (9) SIM_YLINK (GSD V1.3)

SI...	DP ID	...	Order Number / Designation	I Address	Q Address	Comment
1	192		Basic Type 2	520...523	520...521	

Monitor/Modify - 192 - (R-/S1)

Online via assigned CPU services

Path: SIMOCODE_PDM_Prj\410_SMART\CPU 410 SMART

	Address	Symbol	Display format	Status value	Modify value
1	IW 520		HEX	W#16#6200	
2	IW 522		HEX	W#16#0000	
3	QW 520		HEX	W#16#2200	

